

AC 서보기어모터 AEF

평행축

기어모터 브레이크 장착 기어모터

CONTENTS

■기종·형식기호	P.F4
■표준 기종 구성표	P.F5
■성능표/규격도	P.F7

AEF
AG3
(평행축)

AC 서보기어모터 AEF

평행축

기어모터
브레이크 장착 기어모터

기종·형식기호
표준 기종 구성표

AEF

AG3
(평행축)

기종·형식기호 AEF AG3

AC 서보기어모터 AEF는 아래와 같은 기호로 구분하고 있으므로, 주문·조회하실 때는 이 기호로 지시해 주십시오.

드라이버는 별도 판매하고 있습니다. <P.T2>의 형식기호를 참조하십시오.

시리즈	타입 구분	형번	축 배치	감속비	정밀도	-	모터 Ver	모터 구분	용량	상수	전압	보조기호
A	G3L	15	N	25	L	-	BL	E	010	T	2	X
①	②	③	④	⑤	⑥		⑦	⑧	⑨	⑩	⑪	⑫

①시리즈명	A : 시리즈명
②타입 구분	G3L : 평행축 다리 장착
	G3F : 평행축 플랜지 장착
	G3K : 평행축 소형 플랜지 장착 (18형~32형)
③형번 및 출력축 직경	출력축 직경 (중공축은 내경, 그 밖의 타입은 외경)
④축 배치	N : 평행축·중공축
⑤감속비	5 : 1 / 5 200 : 1 / 200
⑥백래시 정밀도 (주1)	L : 백래시 정밀도 30분 (일부 기종은 제외)
	N : 노멀
⑦모터 Ver	BL : 모터 버전명
⑧모터 구분	E : 모터 장착
	F : 브레이크 모터 장착
⑨모터 호칭과 용량	010 : 3상 0.1 kW
	020 : 3상 0.2 kW
	040 : 3상 0.4 kW
	075 : 3상 0.75kW
⑩상수	T : 3상
⑪전압	2 : 200V
⑫보조기호	공란 : 표준 사양
	X : 특수 사양 추가 인식기호

(주) 백래시 정밀도는 감속기 단체로서의 정밀도이며 위치결정 정밀도와는 다릅니다.

표준 기종 구성표 AEF AG3



AG3(평행축) 기종 구성표



(주) AG3(평행축)에는 다리 장착 타입, 플랜지 장착 타입, 소형 플랜지 장착 타입의 3종류가 있습니다.
소형 플랜지 장착 타입(AG3K)은 18형~32형만 있으므로 주의하십시오.

AC 서보기어모터 AEF

평행축

기어모터
브레이크 장착 기어모터

성능표/규격도

AEF

AG3

(평행축)

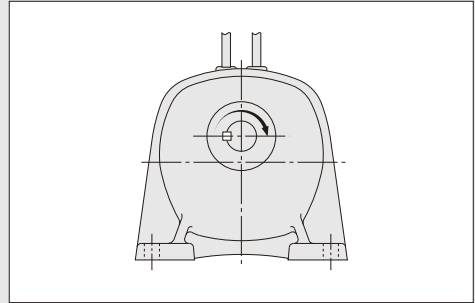
기어모터 브레이크 장착 기어모터 AEF AG3

AG3(평행축) 3상 0.1kW

성능표

【주의사항】

- 성능표 내의 는 드라이버 CW 지령의 경우, 오른쪽 그림의 조건으로 출력축 방향에서 보아 우회전임을 나타냅니다. 회전 방향을 변환하는 경우에는 CW-CCW의 지령을 바꾸십시오.
- 성능표 내의 감속비는 호칭 감속비와 실 감속비가 있습니다.
- 출력축의 키 규격 및 공차는 JIS B 1301-1996 보통형에 준합니다.

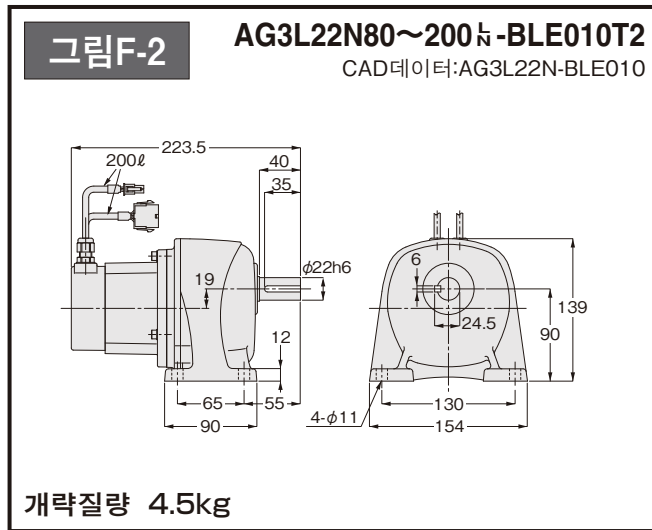
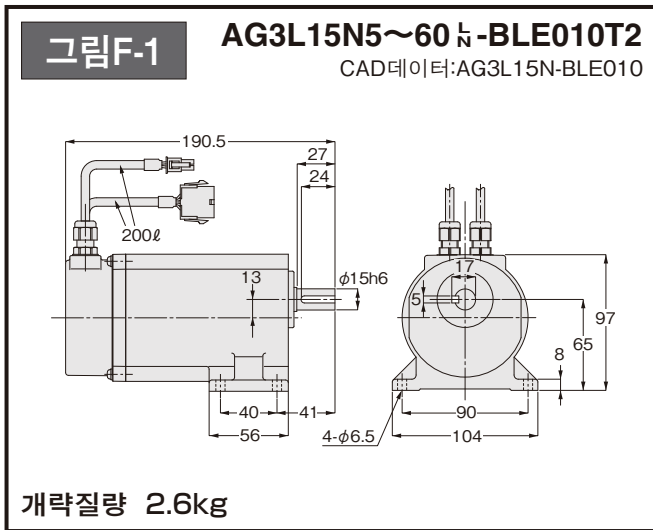


모터 용량	형번	호칭 감속비	실 감속비	백래시 (분)		출력축 회전속도 (r/min)	출력축 허용 토크		출력축 허용 O.H.L.		외형 규격도의 페이지·그림번호·개략 질량						
				N	L		(N·m)	(kgf·m)	(N)	(kgf)	기어모터			브레이크 장착 기어모터			
											AG3L	AG3F	AG3K	AG3L	AG3F	AG3K	
0.1kW	15	1/ 5	1/ 5	—	90	2.0 ~500	1.5	0.16	150	15	P.F9 그림F-1 2.6kg	P.F9 그림F-3 2.6kg	P.F10 그림F-6 3.1kg	P.F10 그림F-8 3.1kg			
		1/ 10	1/ 10	—		1.0 ~250	3.2	0.32	340	35							
		1/ 15	1/ 15	—		0.66~166	4.7	0.48	440	45							
		1/ 20	1/ 20	—		0.50~125	6.4	0.65	540	55							
		1/ 25	1/ 25	—	60	0.40~100	8.0	0.81	590	60							
		1/ 30	1/ 29	—		0.33~ 83	9.0	0.91	690	70							
		1/ 40	1/ 40	—		0.25~ 62	12.4	1.3	780	80							
		1/ 50	1/ 50	—		0.20~ 50	15.6	1.6	880	90							
	1/ 60	1/ 60	—		0.16~ 41	18.5	1.9	880	90								
	22		1/ 80	21/ 1634	—	30	0.12~ 31	22.5	2.3	1570	160	P.F9 그림F-2 4.5kg	P.F9 그림F-4 4.5kg	P.F9 그림F-5 4.5kg	P.F10 그림F-7 5kg	P.F10 그림F-9 5kg	P.F10 그림F-10 5kg
			1/100	7/ 684	—		0.10~ 25	28.2	2.9	1670	170						
			1/120	147/17974	—		0.08~ 20	35.3	3.6	1670	170						
			1/160	21/ 3268	—		0.06~ 15	45.0	4.6	1760	180						
			1/200	21/ 4085	—		0.05~ 12	56.2	5.7	1760	180						

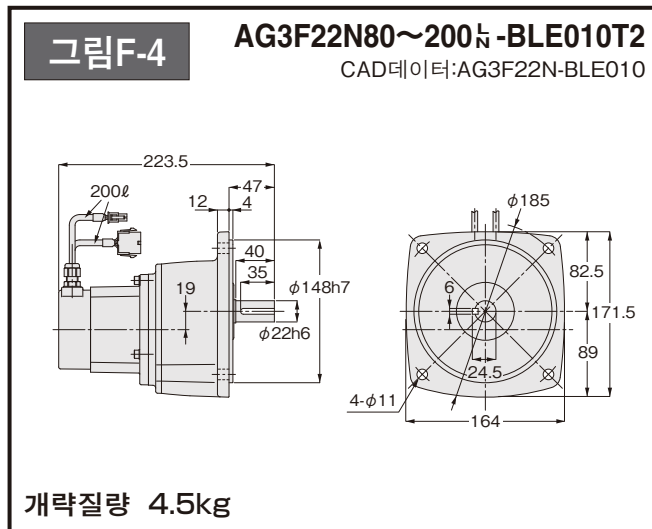
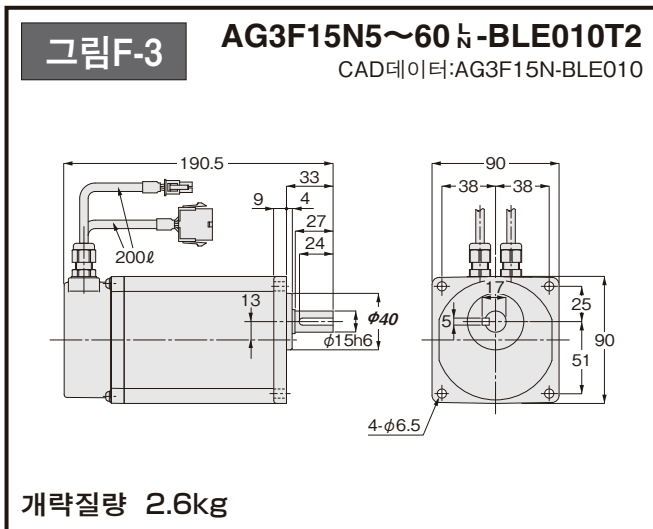
(주) 1. 허용 O.H.L.은 출력축 중앙 위치의 값입니다.
 2. 출력축 회전속도는 <P.T4>에 기재된 속도제어 범위를 호칭 감속비에서 산출한 값입니다.

기어모터 AEF AG3

다리 장착형

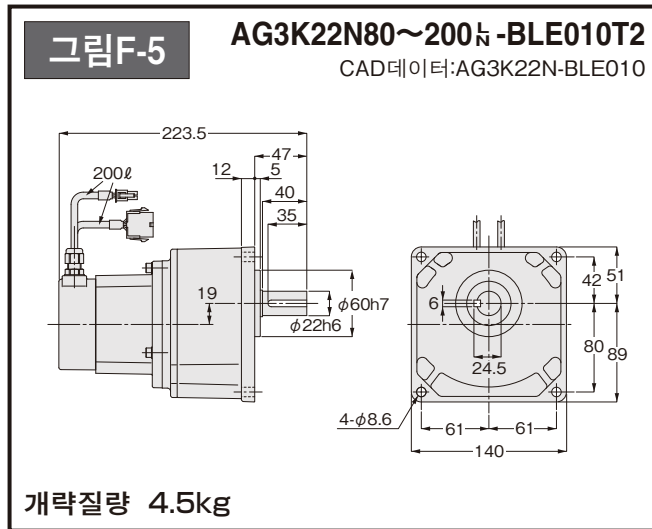


플랜지 장착형



(주) 규격도 내의 비스듬하게 적힌 규격은 흑피로 되어 있으므로 상대 구멍은 비스듬하게 적힌 규격에 직경으로 0.5mm 이상을 추가하십시오.

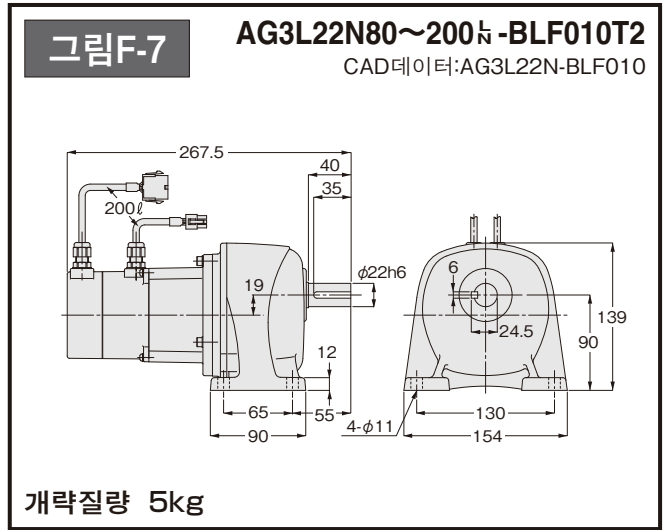
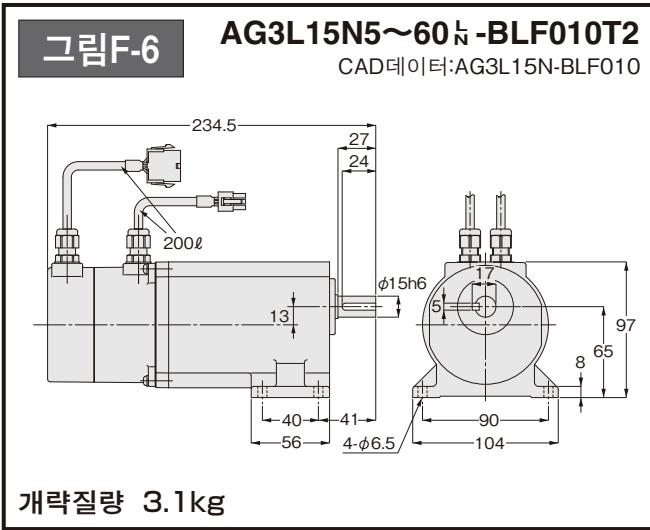
소형 플랜지 장착형



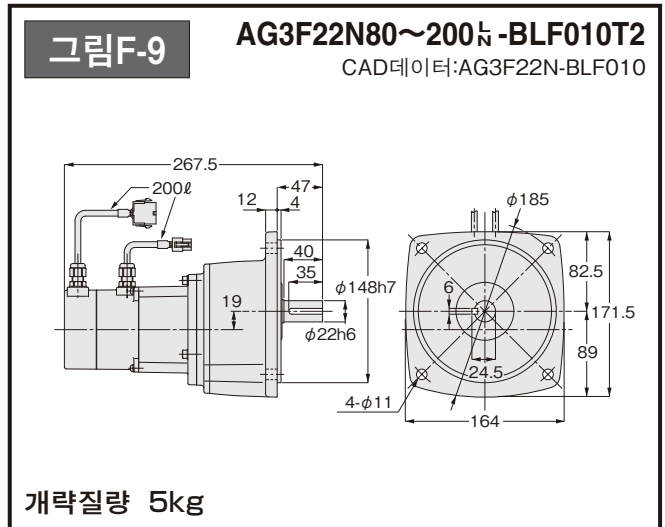
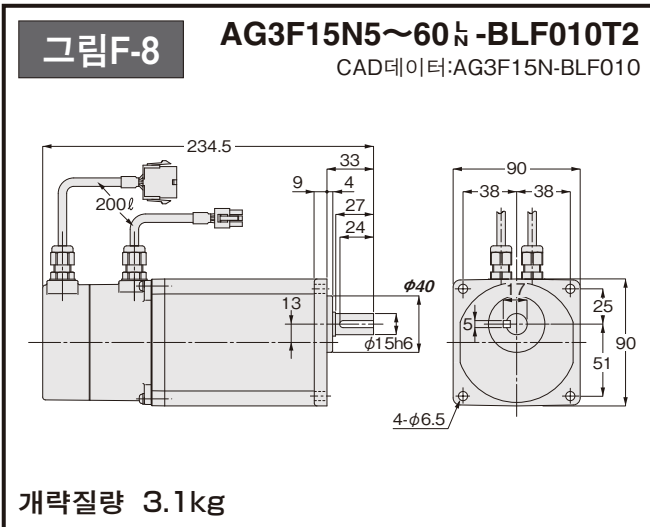
(주) 소형 플랜지 장착 타입(AG3K)은 18형~32형만 있으므로 주의하십시오.

브레이크 장착 기어모터 AEF AG3

다리 장착형

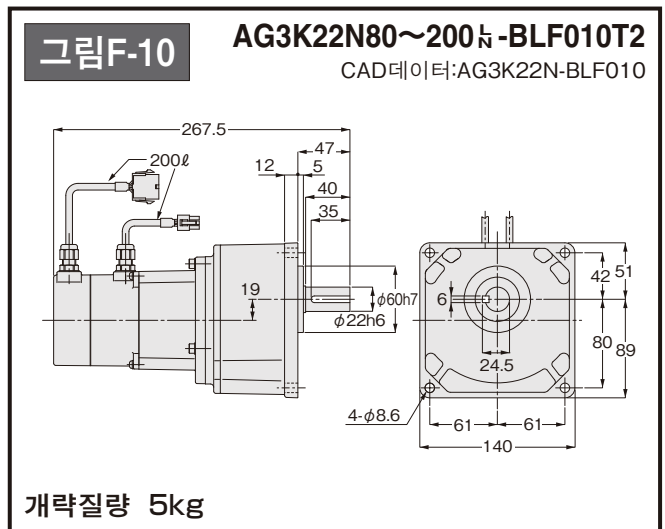


플랜지 장착형

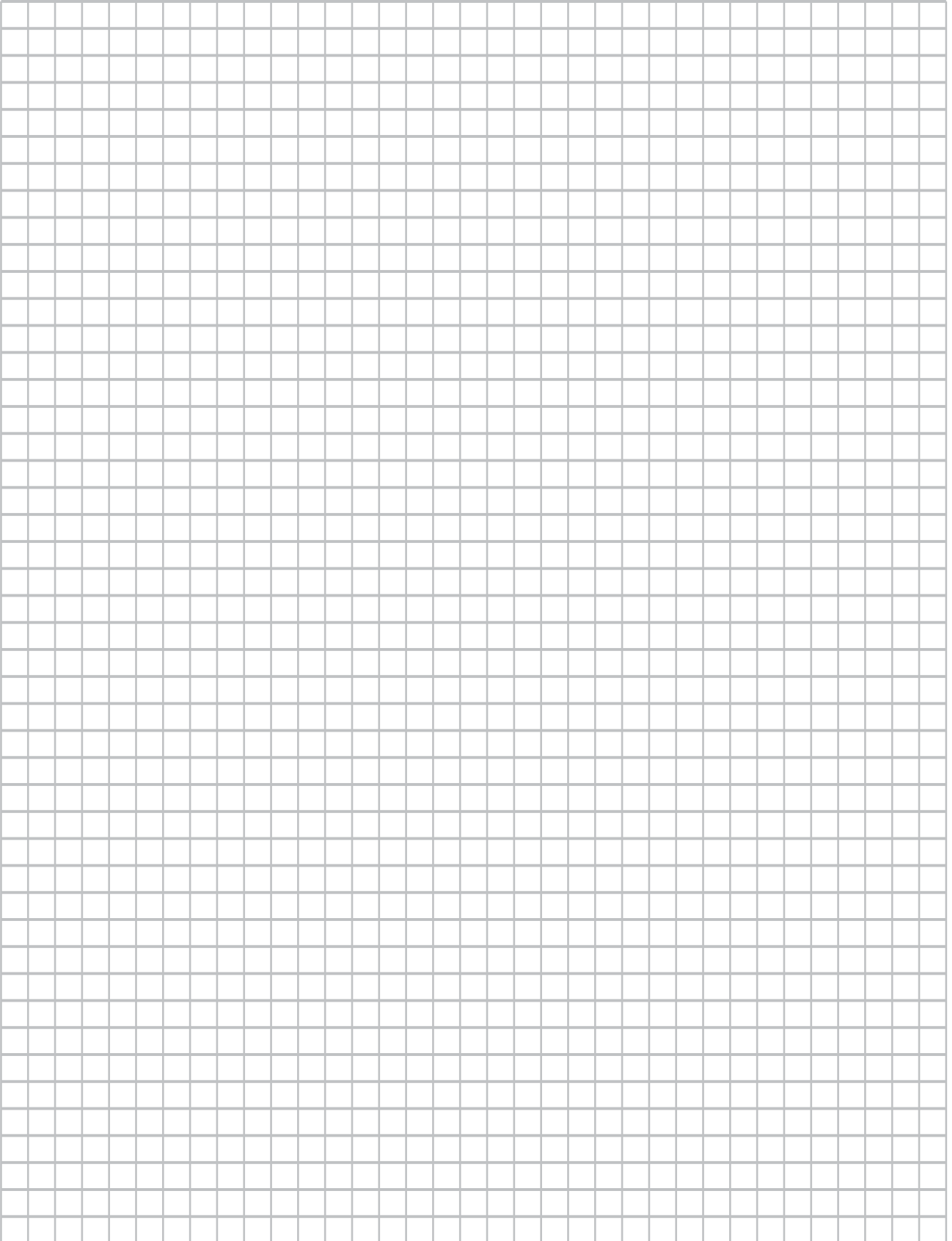


(주) 규격도 내의 비스듬하게 적힌 규격은 흑피로 되어 있으므로 상대 구멍은 비스듬하게 적힌 규격에 직경으로 0.5mm 이상을 추가하십시오.

소형 플랜지 장착형



(주)소형 플랜지 장착 타입(AG3K)은 18형~32형만 있으므로 주의하십시오.



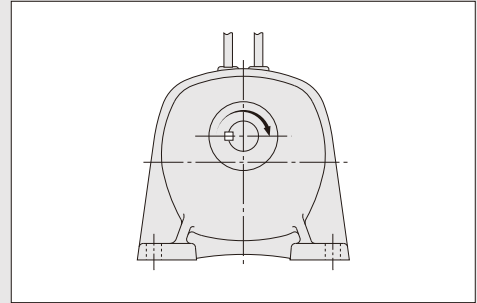
기어모터 브레이크 장착 기어모터 AEF AG3

AG3(평행축) 3상 0.2kW

성능표

【주의사항】

- 성능표 내의 는 드라이버 CW 지령의 경우, 오른쪽 그림의 조건으로 출력축 방향에서 보아 우회전임을 나타냅니다. 회전 방향을 변환하는 경우에는 CW-CCW의 지령을 바꾸십시오.
- 성능표 내의 감속비는 호칭 감속비와 실 감속비가 있습니다.
- 출력축의 키 규격 및 공차는 JIS B 1301-1996 보통형에 준합니다.



모터 용량	형번	호칭 감속비	실 감속비	백래시 (분)		출력축 회전속도			출력축 허용 토크		출력축 허용 O.H.L.		외형 규격도의 페이지·그림번호·개략 질량					
				N	L	(r/min)	(N·m)	(kgf·m)	(N)	(kgf)	기어모터			브레이크 장착 기어모터				
											AG3L	AG3F	AG3K	AG3L	AG3F	AG3K		
0.2kW	18	1/ 5	231/ 1148	—	60	2.0 ~500	2.4	0.25	250	25	P.F13 그림F-11 4.5kg	P.F14 그림F-14 4.5kg	P.F15 그림F-17 4.5kg	P.F16 그림F-20 5kg	P.F17 그림F-23 5kg	P.F18 그림F-26 5kg		
		1/ 10	77/ 779	—	40	1.0 ~250	5.4	0.55	540	55								
		1/ 15	119/ 1804	—	30	0.66~166	8.1	0.82	780	80								
		1/ 20	49/ 984	—	30	0.50~125	10.8	1.0	1080	110								
		1/ 25	28/ 697	—	30	0.40~100	13.3	1.3	1180	120								
		1/ 30	35/ 1066	—	30	0.33~ 83	16.3	1.6	1320	135								
	22	1/ 40	91/ 3600	—	30	0.25~ 62	21.2	2.1	1570	160	P.F13 그림F-12 5.5kg	P.F14 그림F-15 5.5kg	P.F15 그림F-18 5.5kg	P.F16 그림F-21 6kg	P.F17 그림F-24 6kg	P.F18 그림F-27 6kg		
		1/ 50	11/ 540	—		0.20~ 50	26.1	2.7	1620	165								
		1/ 60	637/39600	—		0.16~ 41	33.5	3.4	1670	170								
		1/ 80	91/ 7200	—		0.12~ 31	43.2	4.4	1720	175								
		1/100	11/ 1080	—		0.10~ 25	53.6	5.5	1760	180								
	28	1/120	91/11000	—	30	0.08~ 20	66.0	6.7	2600	265	P.F13 그림F-13 7kg	P.F14 그림F-16 7kg	P.F15 그림F-19 7kg	P.F16 그림F-22 7.5kg	P.F17 그림F-25 7.5kg	P.F18 그림F-28 7.5kg		
		1/160	1/ 165	—		0.06~ 15	90.1	9.2	2700	275								
		1/200	7/ 1375	—		0.05~ 12	107	11	2740	280								

(주)1. 허용 O.H.L.은 출력축 중앙 위치의 값입니다.

2. 출력축 회전속도는 <P.T4>에 기재된 속도제어 범위를 호칭 감속비에서 산출한 값입니다.

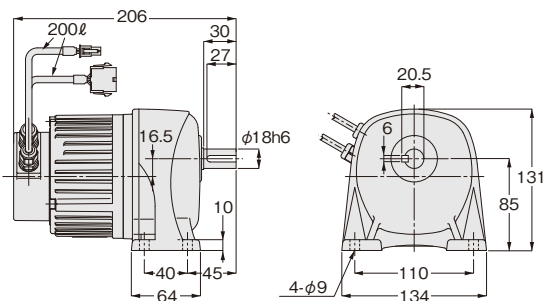
기어모터 AEF AG3

다리 장착형

그림F-11

AG3L18N5~30ㄴ-BLE020T2

CAD데이터:AG3L18N-BLE020

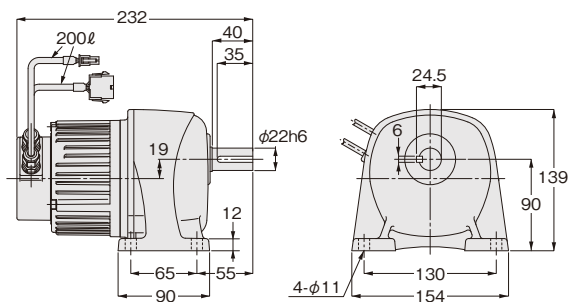


개략질량 4.5kg

그림F-12

AG3L22N40~100ㄴ-BLE020T2

CAD데이터:AG3L22N-BLE020

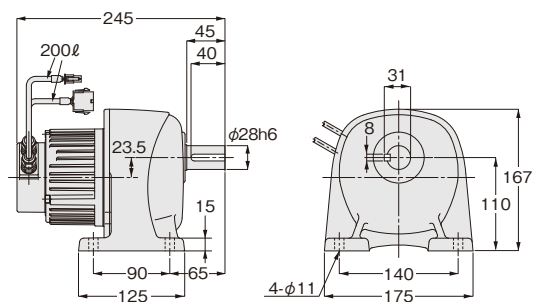


개략질량 5.5kg

그림F-13

AG3L28N120~200ㄴ-BLE020T2

CAD데이터:AG3L28N-BLE020



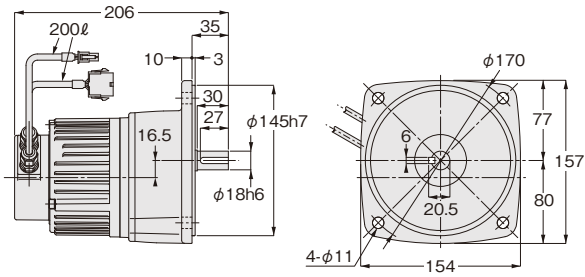
개략질량 7kg

기어모터 AEF AG3

플랜지 장착형

그림F-14

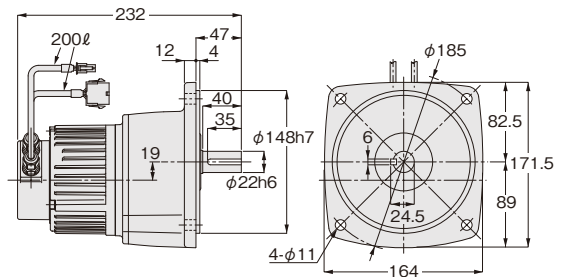
AG3F18N5~30_N-BLE020T2
CAD데이터:AG3F18N-BLE020



개략질량 4.5kg

그림F-15

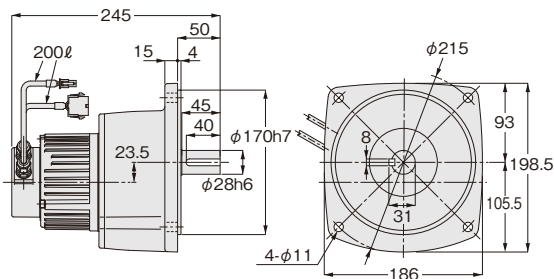
AG3F22N40~100_N-BLE020T2
CAD데이터:AG3F22N-BLE020



개략질량 5.5kg

그림F-16

AG3F28N120~200_N-BLE020T2
CAD데이터:AG3F28N-BLE020



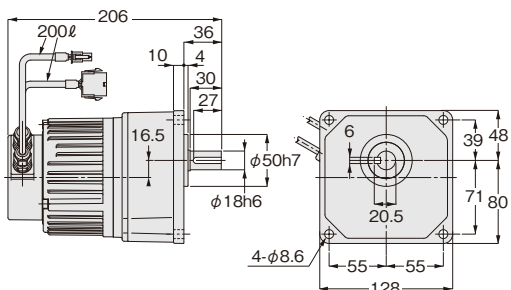
개략질량 7kg

소형 플랜지 장착형

그림F-17

AG3K18N5~30ㄴ-BLE020T2

CAD데이터:AG3K18N-BLE020

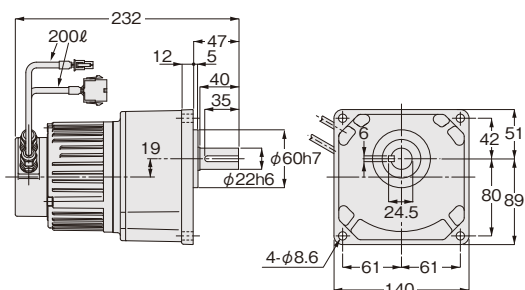


개략질량 4.5kg

그림F-18

AG3K22N40~100ㄴ-BLE020T2

CAD데이터:AG3K22N-BLE020

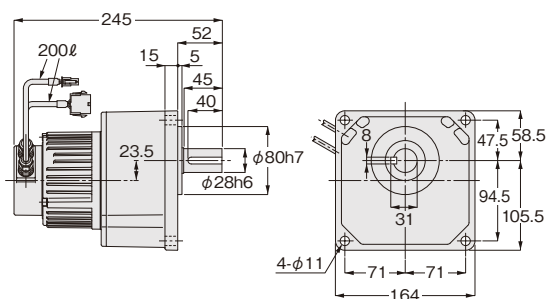


개략질량 5.5kg

그림F-19

AG3K28N120~200ㄴ-BLE020T2

CAD데이터:AG3K28N-BLE020



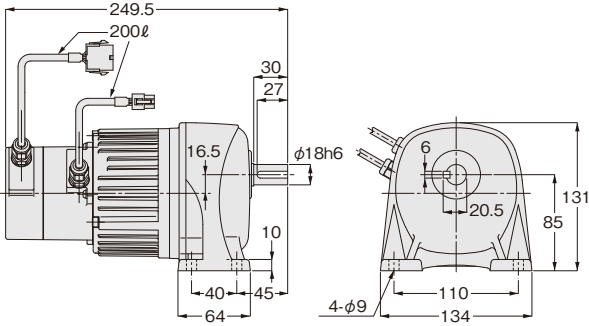
개략질량 7kg

브레이크 장착 기어모터 AEF AG3

다리 장착형

그림F-20

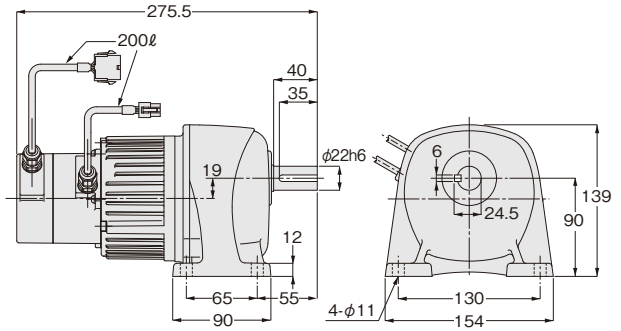
AG3L18N5~30ㄴ-BLF020T2
CAD데이터:AG3L18N-BLF020



개략질량 5kg

그림F-21

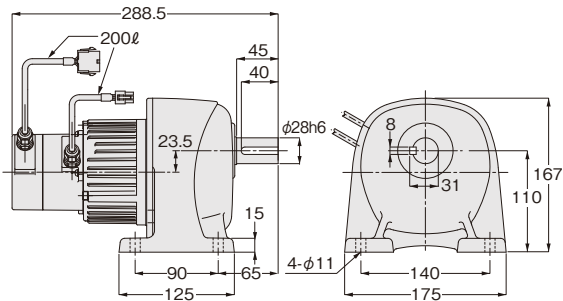
AG3L22N40~100ㄴ-BLF020T2
CAD데이터:AG3L22N-BLF020



개략질량 6kg

그림F-22

AG3L28N120~200ㄴ-BLF020T2
CAD데이터:AG3L28N-BLF020



개략질량 7.5kg

플랜지 장착형

그림F-23 **AG3F18N5~30_N -BLF020T2**
 CAD데이터:AG3F18N-BLF020

개략질량 5kg

그림F-24 **AG3F22N40~100_N -BLF020T2**
 CAD데이터:AG3F22N-BLF020

개략질량 6kg

그림F-25 **AG3F28N120~200_N -BLF020T2**
 CAD데이터:AG3F28N-BLF020

개략질량 7.5kg

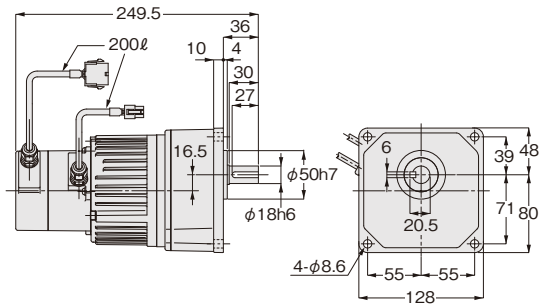
브레이크 장착 기어모터 AEF AG3

소형 플랜지 장착형

(주) 소형 플랜지 장착 타입(AG3K)은 18형~32형만 있으므로 주의하십시오.

그림F-26

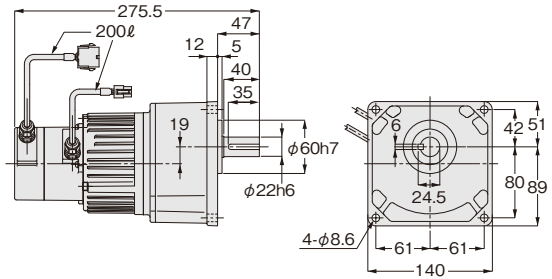
AG3K18N5~30N -BLF020T2
CAD데이터:AG3K18N-BLF020



개략질량 5kg

그림F-27

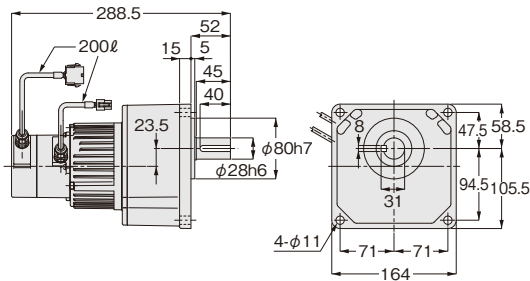
AG3K22N40~100N -BLF020T2
CAD데이터:AG3K22N-BLF020



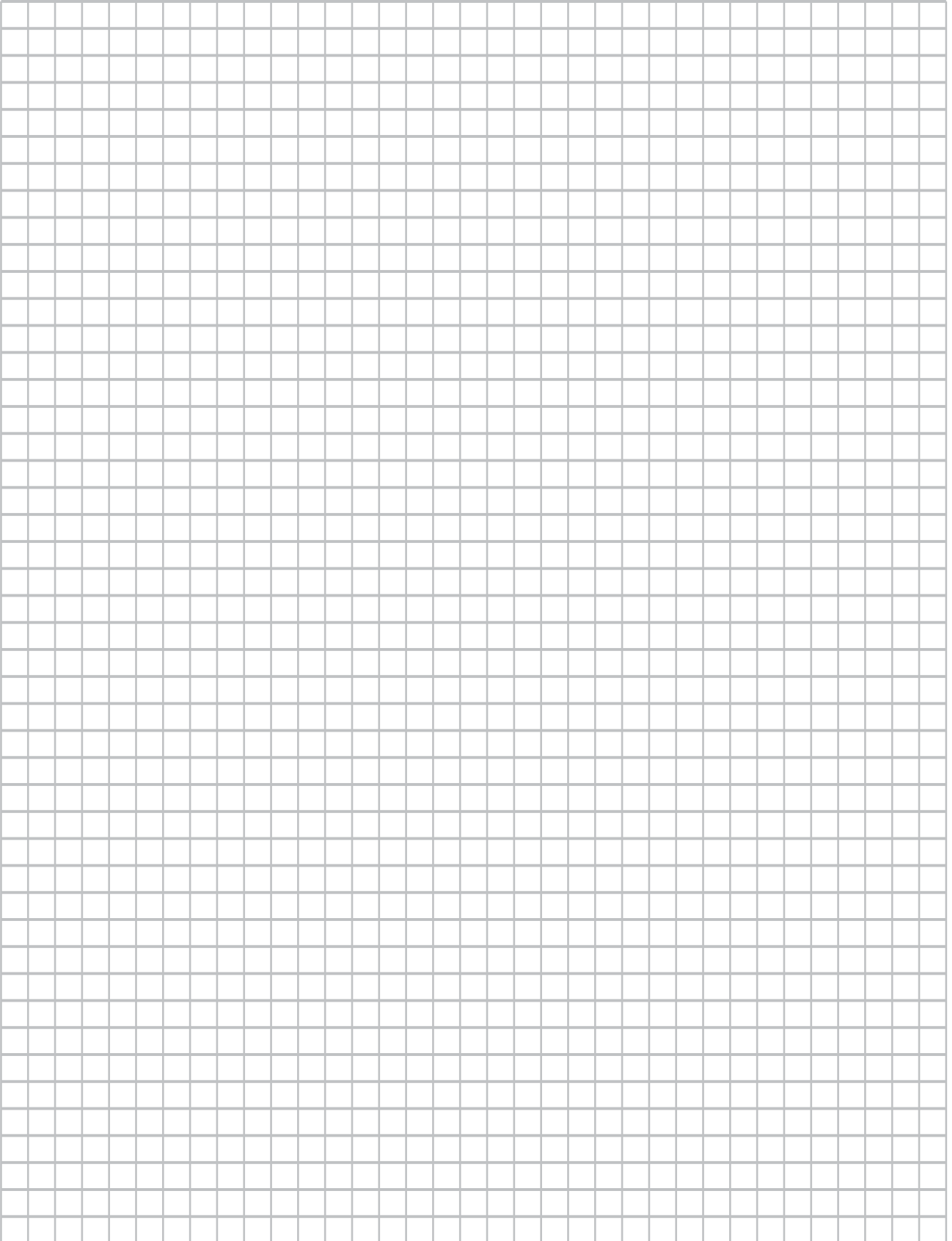
개략질량 6kg

그림F-28

AG3K28N120~200N -BLF020T2
CAD데이터:AG3K28N-BLF020



개략질량 7.5kg



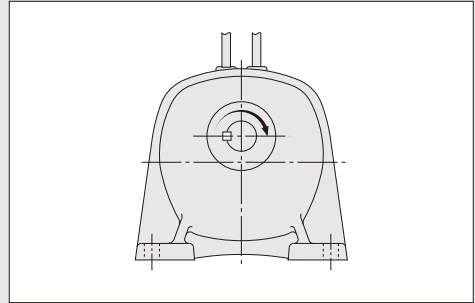
기어모터 브레이크 장착 기어모터 AEF AG3

AG3(평행축) 3상 0.4kW

성능표

【주의사항】

- 성능표 내의 는 드라이버 CW 지령의 경우, 오른쪽 그림의 조건으로 출력축 방향에서 보아 우회전임을 나타냅니다. 회전 방향을 변환하는 경우에는 CW-CCW의 지령을 바꾸십시오.
- 성능표 내의 감속비는 호칭 감속비와 실 감속비가 있습니다.
- 출력축의 키 규격 및 공차는 JIS B 1301-1996 보통형에 준합니다.



모터 용량	형번	호칭 감속비		실 감속비		백래시 (분)		출력축 회전속도			출력축 허용 토크		출력축 허용 O.H.L.		외형 규격도의 페이지·그림번호·개략 질량					
		N	L	r/min	(N·m)	(kgf·m)	(N)	(kgf)	기어모터			브레이크 장착 기어모터								
									AG3L	AG3F	AG3K	AG3L	AG3F	AG3K						
0.4kW	22	1/ 5	7/ 34	—	60	2.0 ~500	5.4	0.55	390	40	P.F21 그림F-29 6kg	P.F22 그림F-32 6kg	P.F23 그림F-35 6kg	P.F24 그림F-38 6.5kg	P.F25 그림F-41 6.5kg	P.F26 그림F-44 6.5kg				
		1/ 10	7/ 68	—	40	1.0 ~250	11.3	1.2	780	80										
		1/ 15	49/ 748	—	30	0.66~166	17.7	1.8	1080	110										
		1/ 20	7/ 136	—		0.50~125	22.6	2.3	1370	140										
		1/ 25	7/ 170	—		0.40~100	28.2	2.9	1470	150										
	1/ 30	35/ 1037	—	0.33~ 83	34.4	3.5	1670	170												
	28	1/ 40	221/ 8610	—	30	0.25~ 62	45.2	4.6	2250	230	P.F21 그림F-30 8kg	P.F22 그림F-33 8kg	P.F23 그림F-36 8kg	P.F24 그림F-39 8.5kg	P.F25 그림F-42 8.5kg	P.F26 그림F-45 8.5kg				
		1/ 50	187/ 9030	—		0.20~ 50	56.1	5.7	2350	240										
		1/ 60	169/ 9840	—		0.16~ 41	67.6	6.9	2450	250										
		1/ 80	65/ 5166	—		0.12~ 31	92.3	9.4	2550	260										
		1/100	55/ 5418	—		0.10~ 25	114	12	2650	270										
	32	1/120	77/ 9360	—	30	0.08~ 20	141	14	4700	480	P.F21 그림F-31 11.5kg	P.F22 그림F-34 11.5kg	P.F23 그림F-37 11.5kg	P.F24 그림F-40 12kg	P.F25 그림F-43 12kg	P.F26 그림F-46 12kg				
		1/160	21/ 3328	—		0.06~ 15	184	19	5000	510										
		1/200	189/38272	—		0.05~ 12	235	24	5100	520										

(주)1. 허용 O.H.L.은 출력축 중앙 위치의 값입니다.

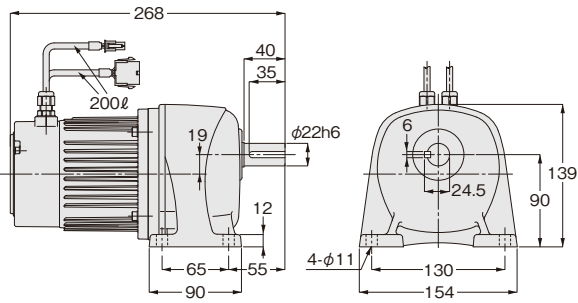
2. 출력축 회전속도는 <P.T4>에 기재된 속도제어 범위를 호칭 감속비에서 산출한 값입니다.

기어모터 AEF AG3

다리 장착형

그림F-29

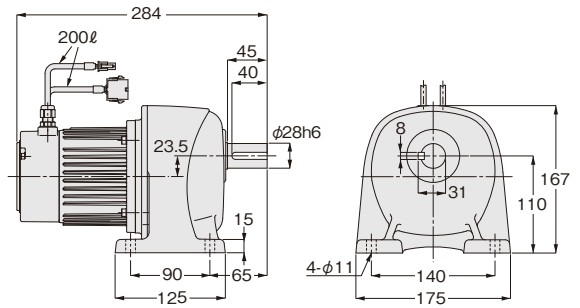
AG3L22N5~30ㄴ-BLE040T2
CAD데이터:AG3L22N-BLE040



개략질량 6kg

그림F-30

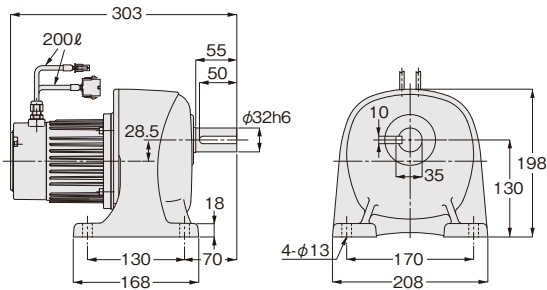
AG3L28N40~100ㄴ-BLE040T2
CAD데이터:AG3L28N-BLE040



개략질량 8kg

그림F-31

AG3L32N120~200ㄴ-BLE040T2
CAD데이터:AG3L32N-BLE040



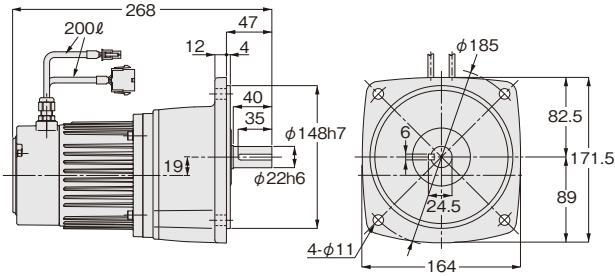
개략질량 11.5kg

기어모터 AEF AG3

플랜지 장착형

그림F-32

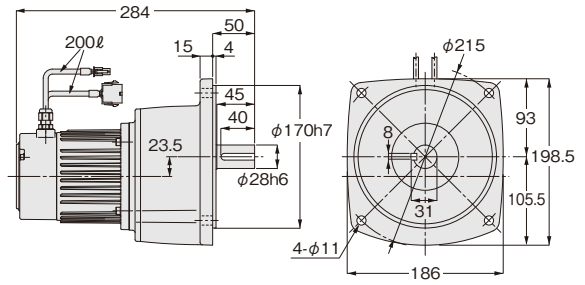
AG3F22N5~30^h-BLE040T2
CAD데이터:AG3F22N-BLE040



개략질량 6kg

그림F-33

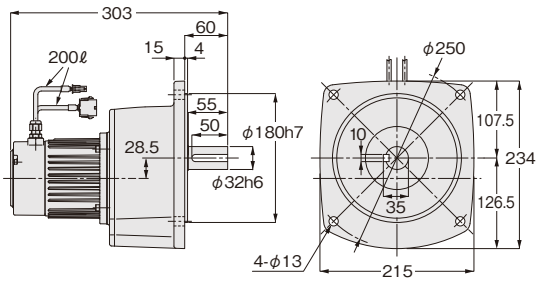
AG3F28N40~100^h-BLE040T2
CAD데이터:AG3F28N-BLE040



개략질량 8kg

그림F-34

AG3F32N120~200^h-BLE040T2
CAD데이터:AG3F32N-BLE040



개략질량 11.5kg

소형 플랜지 장착형

(주) 소형 플랜지 장착 타입(AG3K)은 18형~32형만 있으므로 주의하십시오.

그림F-35 **AG3K22N5~30ㄴ-BLE040T2**
 CAD데이터:AG3K22N-BLE040

개략질량 6kg

그림F-36 **AG3K28N40~100ㄴ-BLE040T2**
 CAD데이터:AG3K28N-BLE040

개략질량 8kg

그림F-37 **AG3K32N120~200ㄴ-BLE040T2**
 CAD데이터:AG3K32N-BLE040

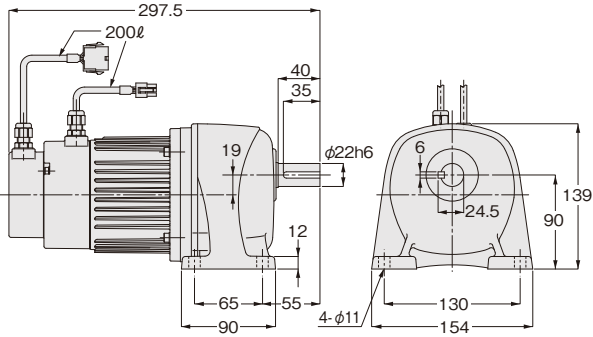
개략질량 11.5kg

브레이크 장착 기어모터 AEF AG3

다리 장착형

그림F-38

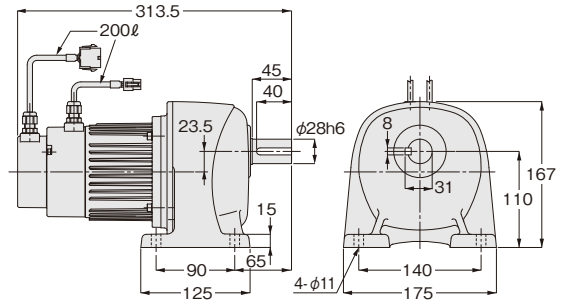
AG3L22N5~30ㄴ-BLF040T2
CAD데이터:AG3L22N-BLF040



개략질량 6.5kg

그림F-39

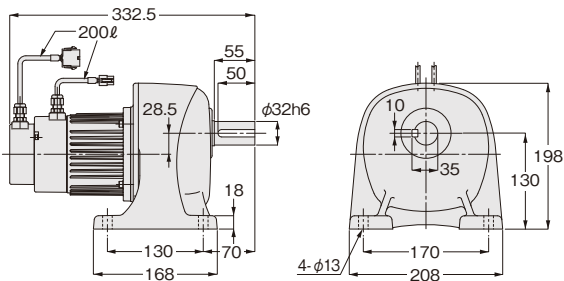
AG3L28N40~100ㄴ-BLF040T2
CAD데이터:AG3L28N-BLF040



개략질량 8.5kg

그림F-40

AG3L32N120~200ㄴ-BLF040T2
CAD데이터:AG3L32N-BLF040



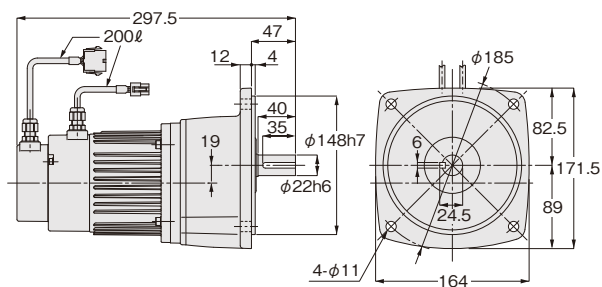
개략질량 12kg

플랜지 장착형

그림F-41

AG3F22N5~30_N-BLF040T2

CAD데이터:AG3F22N-BLF040

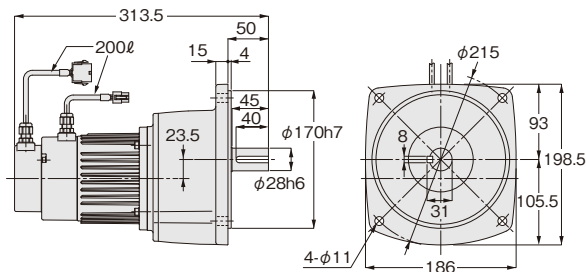


개략질량 6.5kg

그림F-42

AG3F28N40~100_N-BLF040T2

CAD데이터:AG3F28N-BLF040

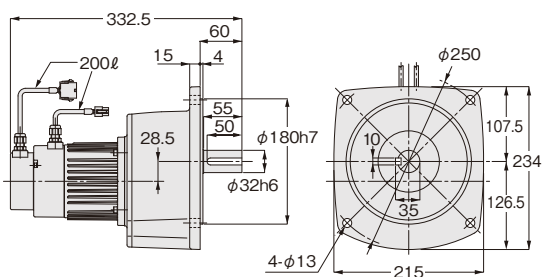


개략질량 8.5kg

그림F-43

AG3F32N120~200_N-BLF040T2

CAD데이터:AG3F32N-BLF040



개략질량 12kg

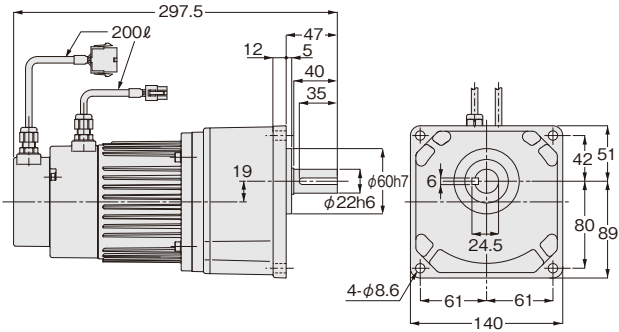
브레이크 장착 기어모터 AEF AG3

소형 플랜지 장착형

(주) 소형 플랜지 장착 타입(AG3K)은 18형~32형만 있으므로 주의하십시오.

그림F-44

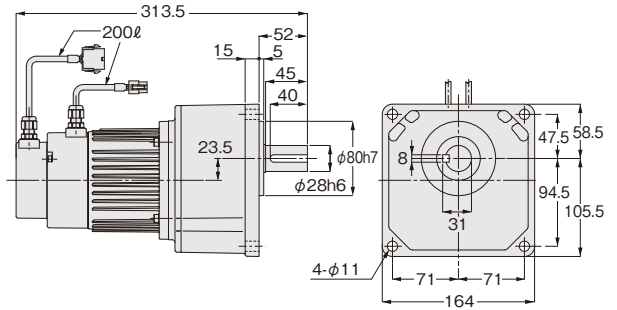
AG3K22N5~30N -BLF040T2
CAD데이터:AG3K22N-BLF040



개략질량 6.5kg

그림F-45

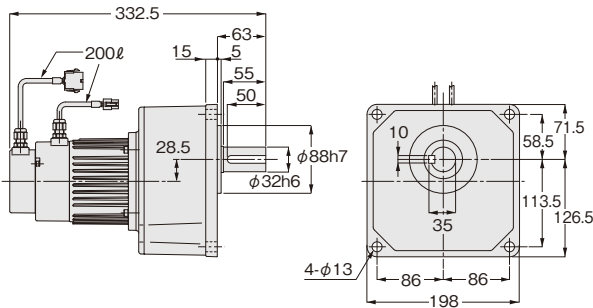
AG3K28N40~100N -BLF040T2
CAD데이터:AG3K28N-BLF040



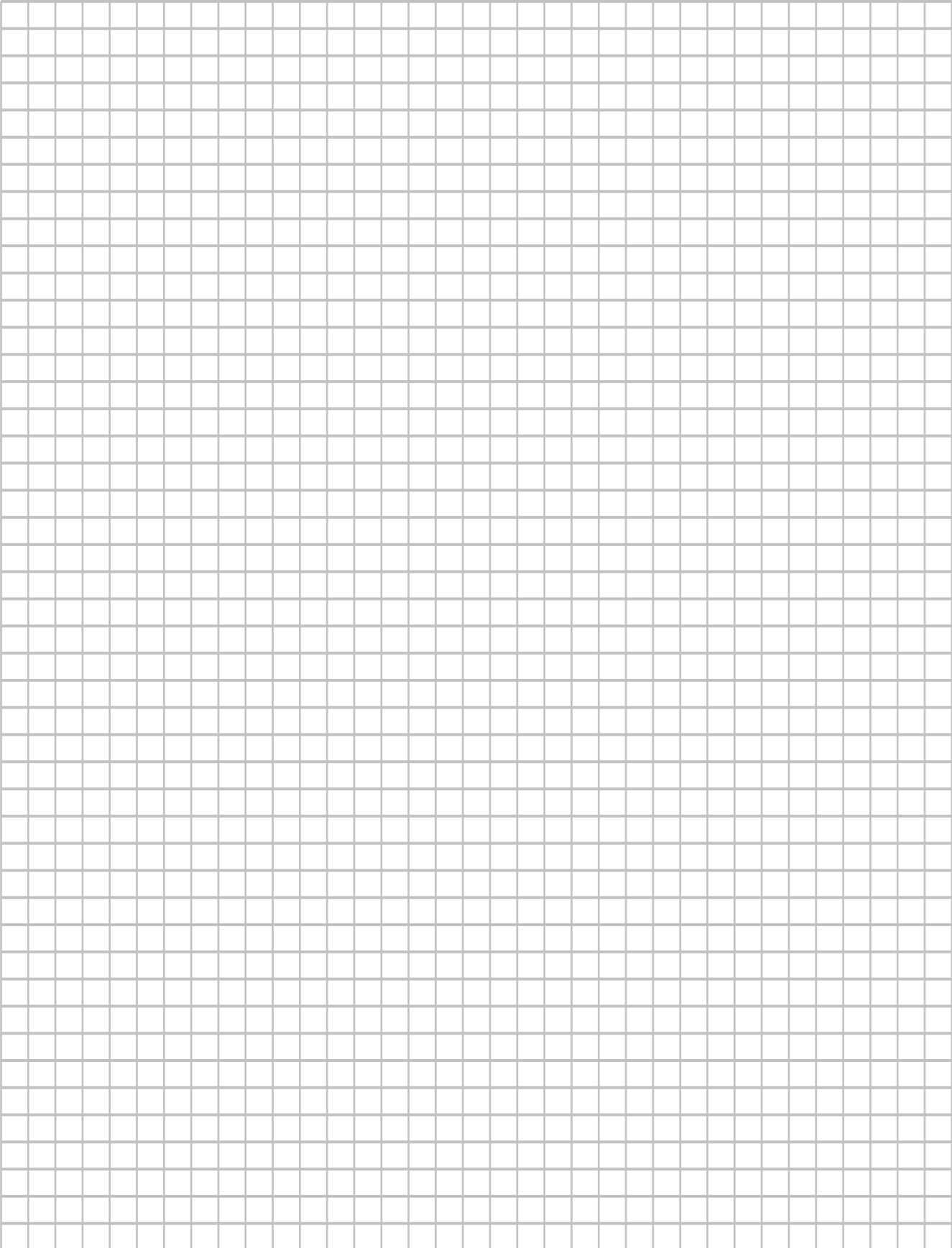
개략질량 8.5kg

그림F-46

AG3K32N120~200N -BLF040T2
CAD데이터:AG3K32N-BLF040



개략질량 12kg



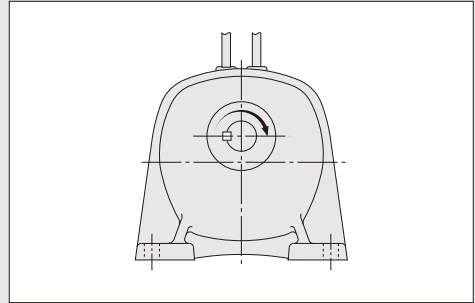
기어모터 브레이크 장착 기어모터 AEF AG3

AG3(평행축) 3상 0.75kW

성능표

【주의사항】

- 성능표 내의 는 드라이버 CW 지령의 경우, 오른쪽 그림의 조건으로 출력축 방향에서 보아 우회전임을 나타냅니다.
회전 방향을 변환하는 경우에는 CW-CCW의 지령을 바꾸십시오.
- 성능표 내의 감속비는 호칭 감속비와 실 감속비가 있습니다.
- 출력축의 키 규격 및 공차는 JIS B 1301-1996 보통형에 준합니다.



모터 용량	형번	호칭 감속비	실 감속비	백래시 (분)		출력축 회전속도 (r/min)	출력축 허용 토크		출력축 허용 O.H.L.		외형 규격도의 페이지·그림번호·개략 질량					
				N	L		(N·m)	(kgf·m)	(N)	(kgf)	기어모터			브레이크 장착 기어모터		
											AG3L	AG3F	AG3K	AG3L	AG3F	AG3K
0.75kW	28	1/ 5	91/ 459	—	50	2.0 ~500	10.6	1.1	1270	130	P.F29 그림F-47 11kg	P.F30 그림F-50 11.5kg	P.F31 그림F-53 11.5kg	P.F32 그림F-55 12.5kg	P.F33 그림F-58 13kg	P.F34 그림F-61 13kg
		1/ 10	1/ 10	—	30	1.0 ~250	21.7	2.2	1760	180						
		1/ 15	91/1360	—		0.66~166	33.2	3.4	2150	220						
		1/ 20	5/ 102	—		0.50~125	45.3	4.6	2350	240						
		1/ 25	7/ 170	—		0.40~100	54.0	5.5	2450	250						
	1/ 30	35/1037	—	0.33~ 83	65.8	6.7	2450	250	P.F29 그림F-48 14.5kg	P.F30 그림F-51 15kg	P.F31 그림F-54 15kg	P.F32 그림F-56 16kg	P.F33 그림F-59 16.5kg	P.F34 그림F-62 16.5kg		
	1/ 40	13/ 516	—	30	0.25~ 62	88.2	9.0	4210							430	
	1/ 50	11/ 540	—		0.20~ 50	109	11	4600							470	
	1/ 60	13/ 774	—		0.16~ 41	132	13	5480							560	
	1/ 80	13/1032	—		0.12~ 31	176	18	5880							600	
	1/100	11/1080	—	0.10~ 25	218	22	5880	600	P.F29 그림F-49 21kg	P.F30 그림F-52 22.5kg	P.F31 그림F-54 22.5kg	P.F32 그림F-57 22.5kg	P.F33 그림F-60 24kg	P.F34 그림F-62 24kg		
	1/120	77/9400	—	30	0.08~ 20	268	27	7050							720	
	1/160	9/1400	—		0.06~ 15	341	35	7050							720	
	1/200	9/1750	—	0.05~ 12	427	44	7050	720								

(주)1. 허용 O.H.L.은 출력축 중앙 위치의 값입니다.

2. 출력축 회전속도는 <P.T4>에 기재된 속도제어 범위를 호칭 감속비에서 산출한 값입니다.

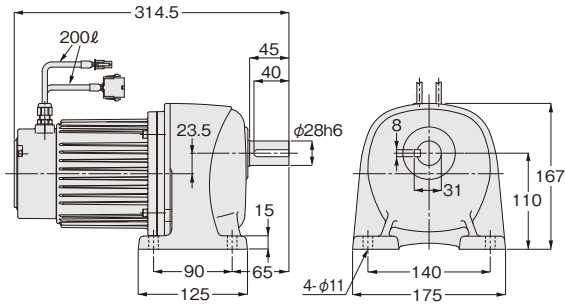
기어모터 AEF AG3

다리 장착형

그림F-47

AG3L28N5~30ㄴ-BLE075T2

CAD데이터:AG3L28N-BLE075

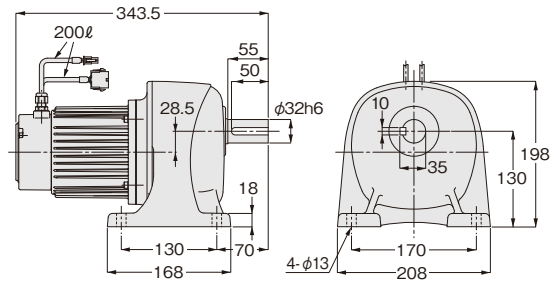


개략질량 11kg

그림F-48

AG3L32N40~100ㄴ-BLE075T2

CAD데이터:AG3L32N-BLE075

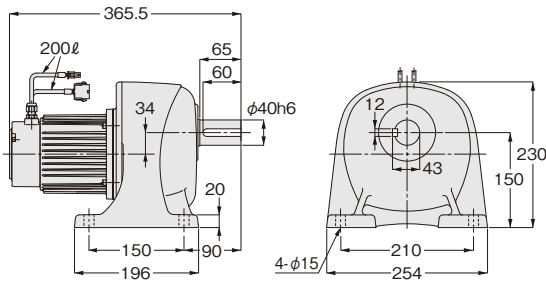


개략질량 14.5kg

그림F-49

AG3L40N120~200ㄴ-BLE075T2

CAD데이터:AG3L40N-BLE075



개략질량 21kg

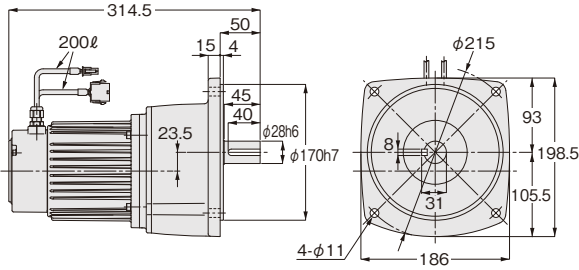
기어모터 AEF AG3

플랜지 장착형

그림F-50

AG3F28N5~30^h-BLE075T2

CAD데이터:AG3F28N-BLE075

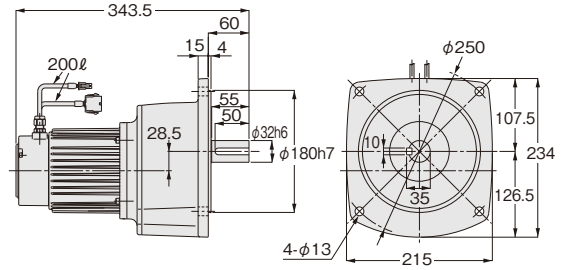


개략질량 11.5kg

그림F-51

AG3F32N40~100^h-BLE075T2

CAD데이터:AG3F32N-BLE075

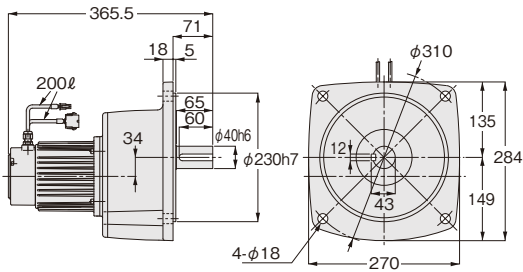


개략질량 15kg

그림F-52

AG3F40N120~200^h-BLE075T2

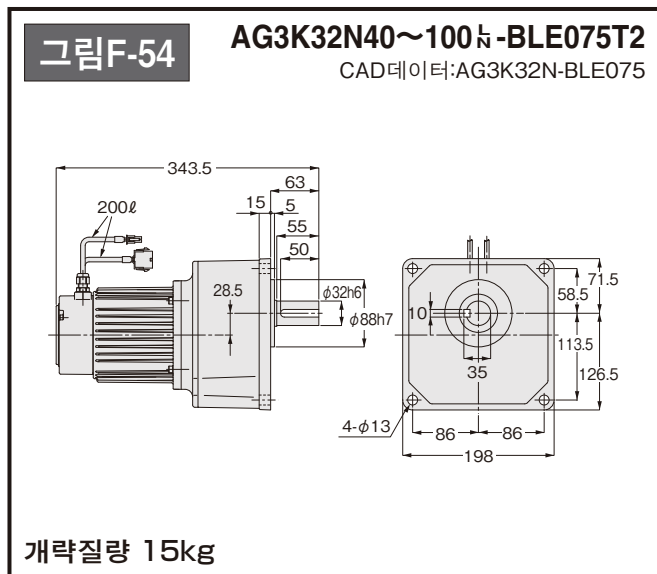
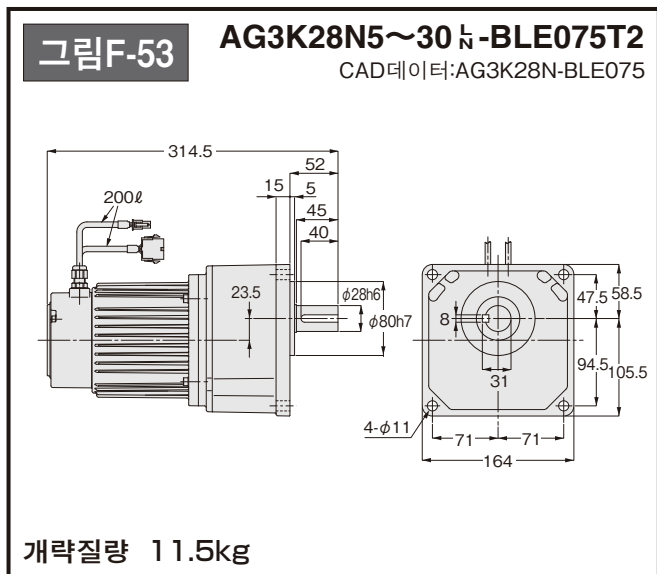
CAD데이터:AG3F40N-BLE075



개략질량 22.5kg

소형 플랜지 장착형

(주) 소형 플랜지 장착 타입(AG3K)은 18형~32형만 있으므로 주의하십시오.

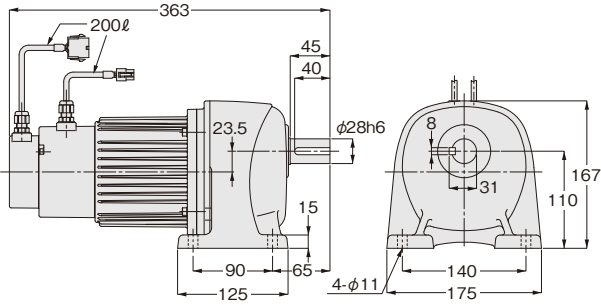


브레이크 장착 기어모터 AEF AG3

다리 장착형

그림F-55

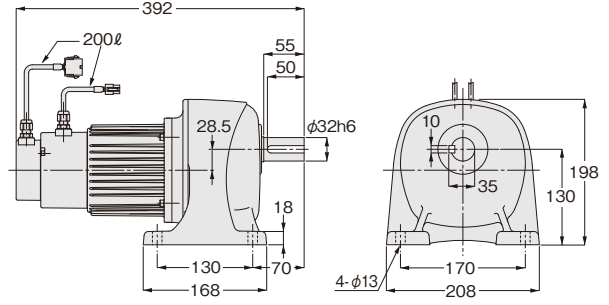
AG3L28N5~30ㄴ-BLF075T2
CAD데이터:AG3L28N-BLF075



개략질량 12.5kg

그림F-56

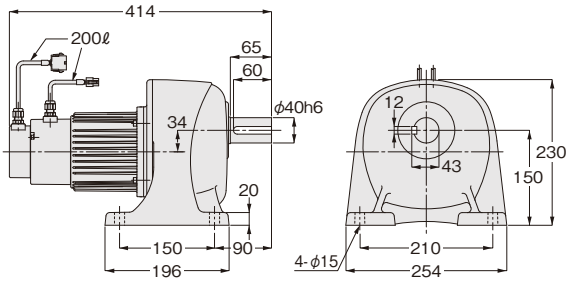
AG3L32N40~100ㄴ-BLF075T2
CAD데이터:AG3L32N-BLF075



개략질량 16kg

그림F-57

AG3L40N120~200ㄴ-BLF075T2
CAD데이터:AG3L40N-BLF075



개략질량 22.5kg

플랜지 장착형

그림F-58 **AG3F28N5~30_N-BLF075T2**
 CAD데이터:AG3F28N-BLF075

Technical drawing showing side and front views of the AG3F28N5~30N-BLF075T2 pump. Dimensions include: total length 363, motor length 200, mounting flange offset 15, flange thickness 4, motor shaft diameter 23.5, inlet diameter 45, outlet diameter 40, inlet thread $\phi 170h7$, outlet thread $\phi 28h6$, front flange diameter $\phi 215$, front flange thickness 93, total height 198.5, bottom flange diameter $\phi 186$, and 4 mounting holes of diameter $\phi 11$. Weight: 개략질량 13kg.

그림F-59 **AG3F32N40~100_N-BLF075T2**
 CAD데이터:AG3F32N-BLF075

Technical drawing showing side and front views of the AG3F32N40~100N-BLF075T2 pump. Dimensions include: total length 392, motor length 200, mounting flange offset 15, flange thickness 4, motor shaft diameter 28.5, inlet diameter 55, outlet diameter 50, inlet thread $\phi 180h7$, outlet thread $\phi 32h6$, front flange diameter $\phi 250$, front flange thickness 107.5, total height 234, bottom flange diameter $\phi 215$, and 4 mounting holes of diameter $\phi 13$. Weight: 개략질량 16.5kg.

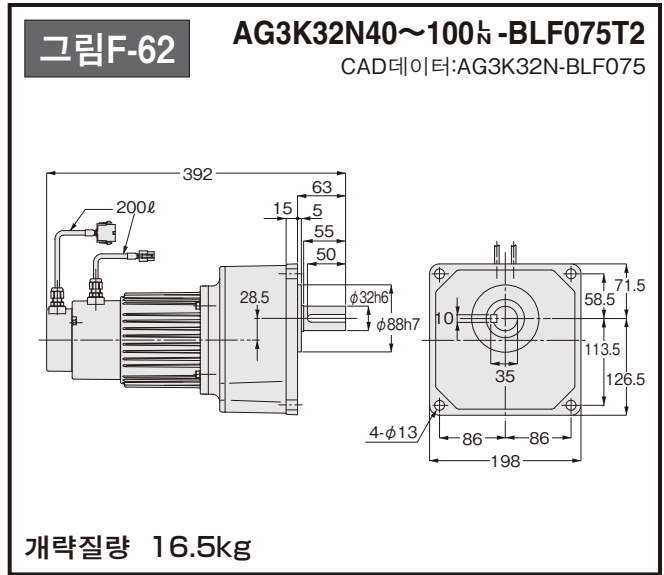
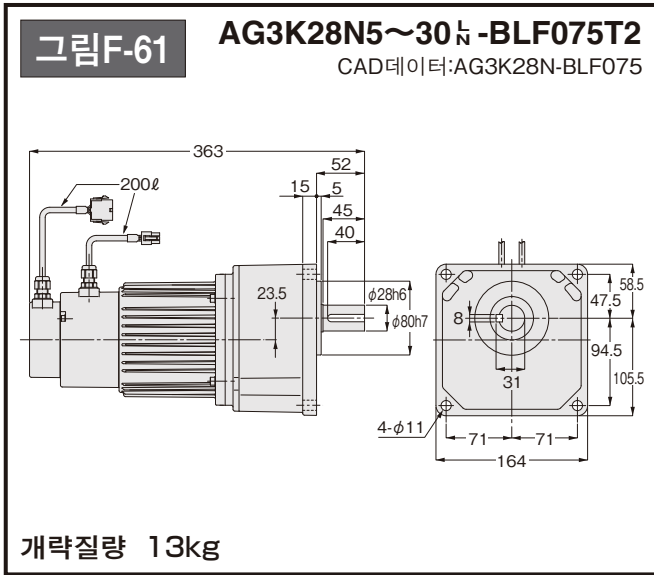
그림F-60 **AG3F40N120~200_N-BLF075T2**
 CAD데이터:AG3F40N-BLF075

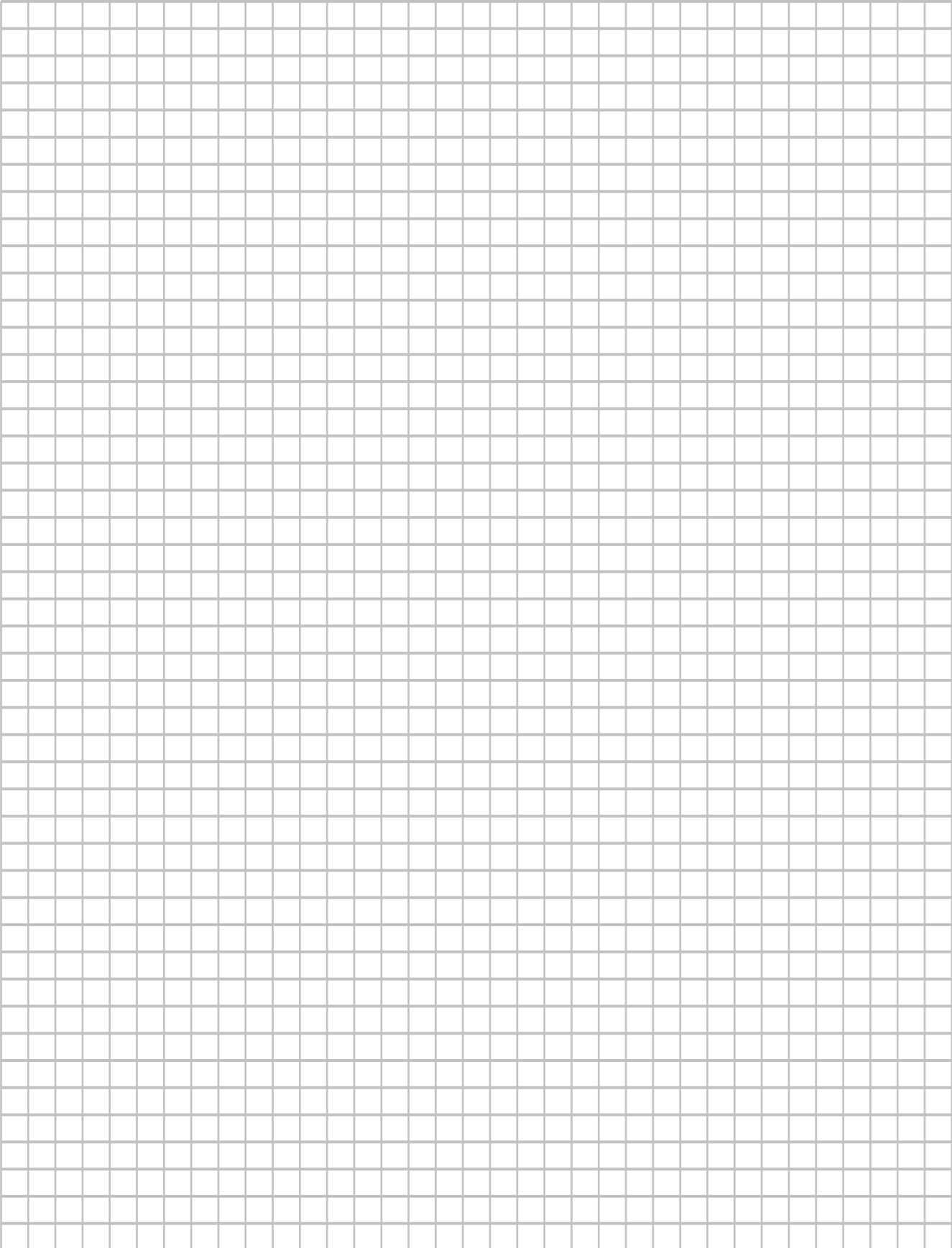
Technical drawing showing side and front views of the AG3F40N120~200N-BLF075T2 pump. Dimensions include: total length 414, motor length 200, mounting flange offset 18, flange thickness 5, motor shaft diameter 34, inlet diameter 65, outlet diameter 60, inlet thread $\phi 230h7$, outlet thread $\phi 40h6$, front flange diameter $\phi 310$, front flange thickness 135, total height 284, bottom flange diameter $\phi 270$, and 4 mounting holes of diameter $\phi 18$. Weight: 개략질량 24kg.

브레이크 장착 기어모터 AEF AG3

소형 플랜지 장착형

(주) 소형 플랜지 장착 타입(AG3K)은 18형~32형만 있으므로 주의하십시오.





AC 서보기어모터 AEF

직교축

기어모터 브레이크 장착 기어모터

CONTENTS

■기종·형식기호	P. G4
■표준 기종 구성표	P. G5
■성능표/규격도	P. G7

AEF
AH2
(직교축)

AC 서보기어모터 AEF

직교축

기어모터
브레이크 장착 기어모터

기종·형식기호
표준 기종 구성표

AEF

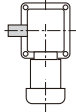
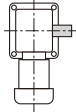
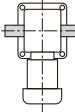
AH2
(직교축)

기종·형식기호 AEF AH2

AC 서보기어모터 AEF는 아래와 같은 기호로 구분하고 있으므로, 주문·조회하실 때는 이 기호로 지시해 주십시오.

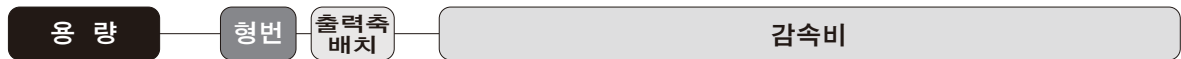
드라이버는 별도 판매하고 있습니다. <P.T2>의 형식기호를 참조하십시오.

시리즈	타입 구분	형번	축 배치	감속비	정밀도	모터 Ver	모터 구분	용량	상수	전압	보조기호
A	H2L	40	T	120	N	-	BL	F	075	T	2
①	②	③	④	⑤	⑥	⑦	⑧	⑨	⑩	⑪	⑫

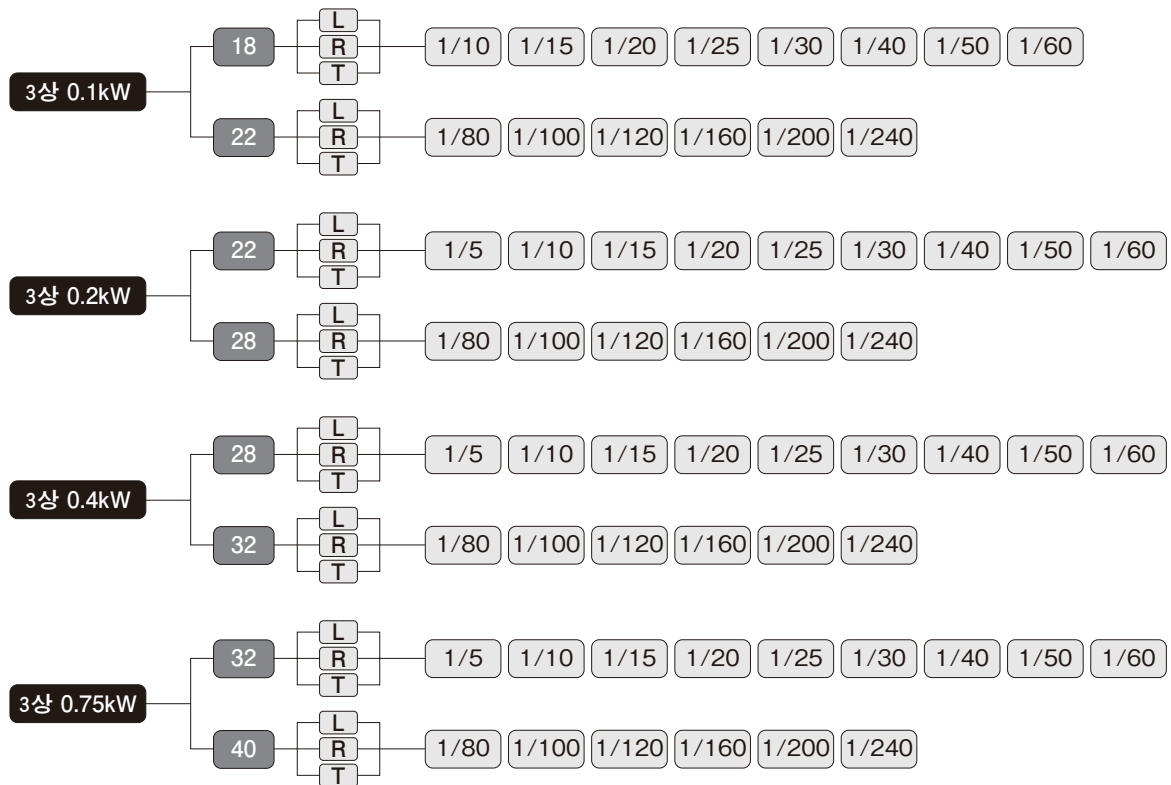
①시리즈명	A : 시리즈명	
②타입 구분	H2L : 직교축 다리 장착	
③형번 및 출력축 직경	출력축 직경 (중공축은 내경, 그 밖의 타입은 외경)	
④축 배치	직교축·동심 중실축	
	L: 입력축 쪽에서 보아 출력축이 왼쪽으로 나오는 것 	R: 입력축 쪽에서 보아 출력축이 오른쪽으로 나오는 것 
	T: 입력축 쪽에서 보아 출력축이 양쪽으로 나오는 것 	
⑤감속비	5 : 1/5 200 : 1/200	
⑥백래시 정밀도 (주1)	L : 백래시 정밀도 30분 (일부 기종은 제외)	
	N : 노멀	
⑦모터 Ver	BL : 모터 버전명	
⑧모터 구분	E : 모터 장착	
	F : 브레이크 모터 장착	
⑨모터 호칭과 용량	010 : 3상 0.1 kW	
	020 : 3상 0.2 kW	
	040 : 3상 0.4 kW	
	075 : 3상 0.75kW	
⑩상수	T : 3상	
⑪전압	2 : 200V	
⑫보조기호	공란 : 표준 사양	
	X : 특수 사양 추가 인식기호	

(주) 백래시 정밀도는 감속기 단체로서의 정밀도이며 위치결정 정밀도와는 다릅니다.

표준 기종 구성표 AEF AH2



AH2(직교축) 기종 구성표



AC 서보기어모터 AEF

직교축

기어모터
브레이크 장착 기어모터

성능표/규격도

AEF

AH2
(직교축)

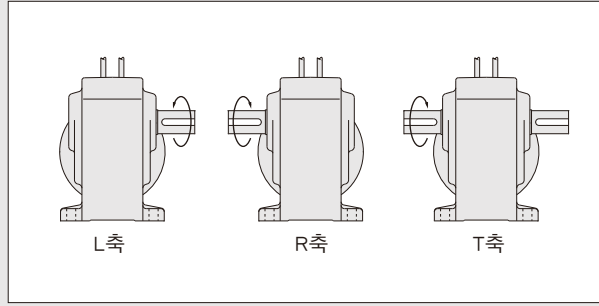
기어모터 브레이크 장착 기어모터 AEF AH2

AH2(직교축) 3상 0.1kW

성능표

【주의사항】

- 성능표 내의 는 드라이버 CW지령의 경우, 오른쪽 그림의 조건으로 출력축 방향에서 보아 L축은 우회전, R축과 T축은 좌회전을 나타냅니다.
회전 방향을 변환하는 경우에는 CW-CCW의 지령을 바꾸십시오.
- 성능표 내의 감속비는 호칭 감속비와 실 감속비가 있습니다.
- 출력축의 키 규격 및 공차는 JIS B 1301-1996 보통형에 준합니다.



모터 용량	형번	호칭 감속비	실 감속비	백래시 (분)		출력축 회전속도 (r/min)	출력축 허용 토크		출력축 허용 O.H.L.		외형 규격도의 페이지·그림번호·개략 질량	
				N	L		(N·m)	(kgf·m)	(N)	(kgf)	기어모터	브레이크 장착 기어모터
											AH2L	AH2L
0.1kW	18	1/ 10	4/ 41	—	60	1.0 ~250	2.6	0.27	390	40	P.G9 그림G-1 3.5kg	P.G9 그림G-3 4kg
		1/ 15	8/123	—	40	0.66~166	4.0	0.41	540	55		
		1/ 20	2/ 41	—		0.50~125	5.4	0.56	690	70		
		1/ 25	8/205	—	30	0.40~100	6.8	0.69	780	80		
		1/ 30	4/123	—		0.33~ 83	8.2	0.83	880	90		
		1/ 40	1/ 41	—		0.25~ 62	10.9	1.1	980	100		
		1/ 50	4/205	—		0.20~ 50	13.6	1.4	1080	110		
		1/ 60	2/123	—	0.16~ 41	16.3	1.7	1080	110			
	22	1/ 80	1/ 80	—	30	0.12~ 31	20.7	2.1	1570	160	P.G9 그림G-2 5kg	P.G9 그림G-4 5.5kg
		1/100	1/100	—		0.10~ 25	25.9	2.6	1570	160		
		1/120	1/120	—		0.08~ 20	31.1	3.2	1570	160		
		1/160	1/160	—		0.06~ 15	41.5	4.2	1570	160		
		1/200	1/200	—		0.05~ 12	51.8	5.3	1570	160		
		1/240	1/236	—		0.04~ 10	61.1	6.2	1570	160		

(주)1. 허용 O.H.L.은 출력축 중앙 위치의 값입니다.
2. 출력축 회전속도는 <P.T4>에 기재된 속도제어 범위를 호칭 감속비에서 산출한 값입니다.

기어모터

그림G-1 AH2L18 $\frac{1}{2}$ 10~60N -BLE010T2 CAD데이터:AH2L18(LRT)-BLE010

개략질량 3.5kg

L측 R측 T측

그림G-2 AH2L22 $\frac{1}{2}$ 80~240N -BLE010T2 CAD데이터:AH2L22(LRT)-BLE010

개략질량 5kg

L측 R측 T측

브레이크 장착 기어모터

그림G-3 AH2L18 $\frac{1}{2}$ 10~60N -BLF010T2 CAD데이터:AH2L18(LRT)-BLF010

개략질량 4kg

L측 R측 T측

그림G-4 AH2L22 $\frac{1}{2}$ 80~240N -BLF010T2 CAD데이터:AH2L22(LRT)-BLF010

개략질량 5.5kg

L측 R측 T측

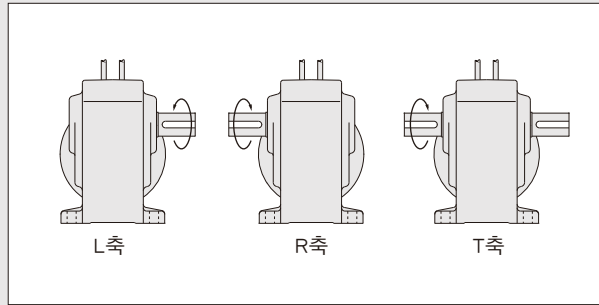
기어모터 브레이크 장착 기어모터 AEF AH2

AH2(직교축) 3상 0.2kW

성능표

【주의사항】

- 성능표 내의 는 드라이버 CW지령의 경우, 오른쪽 그림의 조건으로 출력축 방향에서 보아 L축은 우회전, R축과 T축은 좌회전을 나타냅니다.
회전 방향을 변환하는 경우에는 CW-CCW의 지령을 바꾸십시오.
- 성능표 내의 감속비는 호칭 감속비와 실 감속비가 있습니다.
- 출력축의 키 규격 및 공차는 JIS B 1301-1996 보통형에 준합니다.



모터 용량	형번	호칭 감속비	실 감속비	백래시 (분)		출력축 회전속도 (r/min)	출력축 허용 토크		출력축 허용 O.H.L.		외형 규격도의 페이지·그림번호·개략 질량	
				N	L		(N·m)	(kgf·m)	(N)	(kgf)	기어모터	브레이크 장착 기어모터
											AH2L	AH2L
0.2kW	22	1/ 5	1/ 5	—	60	2.0 ~500	2.2	0.22	590	60	P.G11 그림G-5 5kg	P.G11 그림G-7 6kg
		1/ 10	1/ 10	—	40	1.0 ~250	4.7	0.48	930	95		
		1/ 15	1/ 15	—	30	0.66~166	7.5	0.77	1030	105		
		1/ 20	1/ 20	—		0.50~125	10.3	1.1	1180	120		
		1/ 25	1/ 25	—		0.40~100	12.9	1.3	1270	130		
		1/ 30	1/ 30	—		0.33~ 83	15.5	1.6	1370	140		
		1/ 40	1/ 40	—		0.25~ 62	20.7	2.1	1570	160		
		1/ 50	1/ 50	—		0.20~ 50	25.9	2.6	1720	175		
	1/ 60	1/ 59	—	0.16~ 41	30.5	3.1	1810	185				
	28	1/ 80	1/ 80	—	30	0.12~ 31	40.8	4.2	2450	250	P.G11 그림G-6 7kg	P.G11 그림G-8 8kg
		1/100	1/100	—		0.10~ 25	51.0	5.2	2650	270		
		1/120	1/120	—		0.08~ 20	61.2	6.2	2740	280		
		1/160	1/160	—		0.06~ 15	81.7	8.3	2840	290		
		1/200	1/200	—		0.05~ 12	102	10	2840	290		
1/240		1/236	—	0.04~ 10		120	12	2840	290			

(주)1. 허용 O.H.L.은 출력축 중앙 위치의 값입니다.

2. 출력축 회전속도는 <P.T4>에 기재된 속도제어 범위를 호칭 감속비에서 산출한 값입니다.

기어모터

그림G-5 AH2L22 $\frac{1}{5} \sim \frac{1}{60}$ -BLE020T2 CAD데이터:AH2L22(LRT)-BLE020

개략질량 5kg

Technical drawing showing front, L, R, and T views of the gear motor. Dimensions include: Front view (200, 219.5, 65, 53, 24.5, 30.5, 6, 150, 70, 106, 4-φ11); L view (148, 58, 90, 40, 35, φ22h6, φ14.5, 12, 90, 116, 45); R view (148, 40, 90, 58, 35, φ22h6, φ14.5, 12, 45, 90, 116); T view (180, 40, 90, 90, 40, 35, φ22h6, φ14.5, 12, 45, 90, 116, 45).

그림G-6 AH2L28 $\frac{1}{80} \sim \frac{1}{240}$ -BLE020T2 CAD데이터:AH2L28(LRT)-BLE020

개략질량 7kg

Technical drawing showing front, L, R, and T views of the gear motor. Dimensions include: Front view (200, 232, 68, 62.5, 31, 39, 8, 174.5, 80, 125, 4-φ11); L view (163, 63, 100, 45, 40, φ28h6, φ14.5, 15, 100, 126, 50); R view (163, 45, 100, 63, 40, φ28h6, φ14.5, 15, 50, 100, 126); T view (200, 45, 100, 100, 45, 40, φ28h6, φ14.5, 15, 50, 100, 126, 50).

브레이크 장착 기어모터

그림G-7 AH2L22 $\frac{1}{5} \sim \frac{1}{60}$ -BLF020T2 CAD데이터:AH2L22(LRT)-BLF020

개략질량 6kg

Technical drawing showing front, L, R, and T views of the gear motor. Dimensions include: Front view (200, 263, 65, 53, 24.5, 30.5, 6, 150, 70, 106, 4-φ11); L view (148, 58, 90, 40, 35, φ22h6, φ14.5, 12, 90, 116, 45); R view (148, 40, 90, 58, 35, φ22h6, φ14.5, 12, 45, 90, 116); T view (180, 40, 90, 90, 40, 35, φ22h6, φ14.5, 12, 45, 90, 116, 45).

그림G-8 AH2L28 $\frac{1}{80} \sim \frac{1}{240}$ -BLF020T2 CAD데이터:AH2L28(LRT)-BLF020

개략질량 8kg

Technical drawing showing front, L, R, and T views of the gear motor. Dimensions include: Front view (200, 275.5, 68, 62.5, 31, 39, 8, 174.5, 80, 125, 4-φ11); L view (163, 63, 100, 45, 40, φ28h6, φ14.5, 15, 100, 126, 50); R view (163, 45, 100, 63, 40, φ28h6, φ14.5, 15, 50, 100, 126); T view (200, 45, 100, 100, 45, 40, φ28h6, φ14.5, 15, 50, 100, 126, 50).

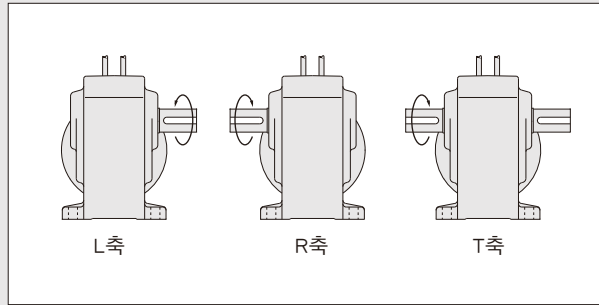
기어모터 브레이크 장착 기어모터 AEF AH2

AH2(직교축) 3상 0.4kW

성능표

【주의사항】

- 성능표 내의 는 드라이버 CW지령의 경우, 오른쪽 그림의 조건으로 출력축 방향에서 보아 L축은 우회전, R축과 T축은 좌회전을 나타냅니다.
회전 방향을 변환하는 경우에는 CW-CCW의 지령을 바꾸십시오.
- 성능표 내의 감속비는 호칭 감속비와 실 감속비가 있습니다.
- 출력축의 키 규격 및 공차는 JIS B 1301-1996 보통형에 준합니다.



모터 용량	형번	호칭 감속비	실 감속비	백래시 (분)		출력축 회전속도 (r/min)	출력축 허용 토크		출력축 허용 O.H.L.		외형 규격도의 페이지·그림번호·개략 질량	
				N	L		(N·m)	(kgf·m)	(N)	(kgf)	기어모터	브레이크 장착 기어모터
											AH2L	AH2L
0.4kW	28	1/ 5	1/ 5	—	50	2.0 ~500	4.7	0.48	930	95	P.G13 그림G-9 8kg	P.G13 그림G-11 8.5kg
		1/ 10	1/ 10	—	30	1.0 ~250	10.0	1.0	1470	150		
		1/ 15	1/ 15	—		0.66~166	15.3	1.6	1670	170		
		1/ 20	1/ 20	—		0.50~125	21.0	2.1	1860	190		
		1/ 25	1/ 25	—		0.40~100	26.6	2.7	2010	205		
		1/ 30	1/ 30	—		0.33~ 83	31.9	3.3	2210	225		
		1/ 40	1/ 40	—		0.25~ 62	42.6	4.3	2450	250		
		1/ 50	1/ 50	—		0.20~ 50	53.2	5.4	2650	270		
	1/ 60	1/ 59	—	0.16~ 41	62.8	6.4	2740	280				
	32	1/ 80	1/ 80	—	30	0.12~ 31	81.8	8.3	3430	350	P.G13 그림G-10 12.5kg	P.G13 그림G-12 13kg
		1/100	1/100	—		0.10~ 25	102	10	3820	390		
		1/120	1/120	—		0.08~ 20	123	13	4120	420		
		1/160	1/160	—		0.06~ 15	164	17	4120	420		
		1/200	1/200	—		0.05~ 12	205	21	4120	420		
		1/240	1/236	—		0.04~ 10	241	25	4120	420		

(주)1. 허용 O.H.L.은 출력축 중앙 위치의 값입니다.
2. 출력축 회전속도는 <P.T4>에 기재된 속도제어 범위를 호칭 감속비에서 산출한 값입니다.

기어모터

그림G-9 AH2L28 5~60N -BLE040T2 CAD데이터:AH2L28(LRT)-BLE040

개략질량 8kg

Technical drawing showing front, L, R, and T views of gear motor AH2L28 5~60N -BLE040T2. Dimensions include: Front view (279.5, 82.5, 62.5, 31, 36, 174.5, 8, 80, 125, 4-φ11); L view (164, 64, 100, 45, 40, φ28h6, φ128, 15, 100, 126, 50); R view (164, 45, 100, 64, 40, φ28h6, φ128, 15, 50, 100, 126); T view (200, 45, 100, 100, 45, 40, φ28h6, φ128, 15, 50, 100, 126, 50).

그림G-10 AH2L32 80~240N -BLE040T2 CAD데이터:AH2L32(LRT)-BLE040

개략질량 12.5kg

Technical drawing showing front, L, R, and T views of gear motor AH2L32 80~240N -BLE040T2. Dimensions include: Front view (298.5, 88, 76, 35, 45, 10, 205, 95, 152, 4-φ13); L view (195, 75, 120, 55, 50, φ32h6, φ128, 18, 120, 150, 60); R view (195, 55, 120, 75, 50, φ32h6, φ128, 18, 60, 120, 150); T view (240, 55, 120, 120, 55, 50, φ32h6, φ128, 18, 60, 120, 150, 60).

브레이크 장착 기어모터

그림G-11 AH2L28 5~60N -BLF040T2 CAD데이터:AH2L28(LRT)-BLF040

개략질량 8.5kg

Technical drawing showing front, L, R, and T views of gear motor AH2L28 5~60N -BLF040T2. Dimensions include: Front view (309, 82.5, 62.5, 31, 36, 174.5, 8, 80, 125, 4-φ11); L view (164, 64, 100, 45, 40, φ28h6, φ128, 15, 100, 126, 50); R view (164, 45, 100, 64, 40, φ28h6, φ128, 15, 50, 100, 126); T view (200, 45, 100, 100, 45, 40, φ28h6, φ128, 15, 50, 100, 126, 50).

그림G-12 AH2L32 80~240N -BLF040T2 CAD데이터:AH2L32(LRT)-BLF040

개략질량 13kg

Technical drawing showing front, L, R, and T views of gear motor AH2L32 80~240N -BLF040T2. Dimensions include: Front view (328, 88, 76, 35, 45, 10, 205, 95, 152, 4-φ13); L view (195, 75, 120, 55, 50, φ32h6, φ128, 18, 120, 150, 60); R view (195, 55, 120, 75, 50, φ32h6, φ128, 18, 60, 120, 150); T view (240, 55, 120, 120, 55, 50, φ32h6, φ128, 18, 60, 120, 150, 60).

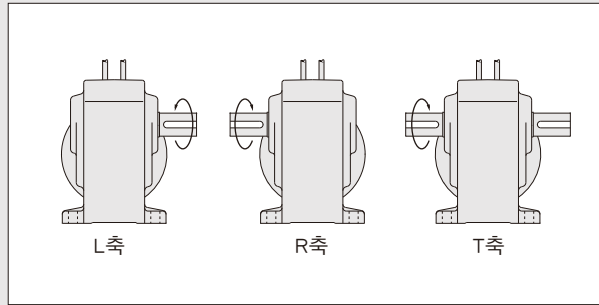
기어모터 브레이크 장착 기어모터 AEF AH2

AH2(직교축) 3상 0.75kW

성능표

【주의사항】

- 성능표 내의 는 드라이버 CW지령의 경우, 오른쪽 그림의 조건으로 출력축 방향에서 보아 L축은 우회전, R축과 T축은 좌회전을 나타냅니다.
회전 방향을 변환하는 경우에는 CW-CCW의 지령을 바꾸십시오.
- 성능표 내의 감속비는 호칭 감속비와 실 감속비가 있습니다.
- 출력축의 키 규격 및 공차는 JIS B 1301-1996 보통형에 준합니다.



모터 용량	형번	호칭 감속비	실 감속비	백래시 (분)		출력축 회전속도 (r/min)	출력축 허용 토크		출력축 허용 O.H.L.		외형 규격도의 페이지·그림번호·개략 질량	
				N	L		(N·m)	(kgf·m)	(N)	(kgf)	기어모터	브레이크 장착 기어모터
											AH2L	AH2L
0.75kW	32	1/ 5	1/ 5	—	50	2.0 ~500	9.0	0.92	1510	155	P.G15 그림G-13 13.5kg	P.G15 그림G-15 16kg
		1/ 10	1/ 10	—	30	1.0 ~250	19.4	2.0	2010	205		
		1/ 15	1/ 15	—		0.66~166	30.8	3.1	2200	225		
		1/ 20	1/ 20	—		0.50~125	41.1	4.2	2450	250		
		1/ 25	1/ 25	—		0.40~100	51.4	5.2	2740	280		
		1/ 30	1/ 30	—		0.33~ 83	61.7	6.3	2940	300		
		1/ 40	1/ 40	—		0.25~ 62	82.2	8.4	3430	350		
		1/ 50	1/ 50	—		0.20~ 50	103	10	3820	390		
		1/ 60	1/ 59	—		0.16~ 41	121	12	4110	420		
	40	1/ 80	1/ 80	—	30	0.12~ 31	158	16	5780	590	P.G15 그림G-14 21kg	P.G15 그림G-16 23.5kg
		1/100	1/100	—		0.10~ 25	197	20	6070	620		
		1/120	1/120	—		0.08~ 20	237	24	6270	640		
		1/160	1/160	—		0.06~ 15	315	32	6460	660		
		1/200	1/200	—		0.05~ 12	394	40	6660	680		
		1/240	1/240	—		0.04~ 10	473	48	6660	680		

(주)1. 허용 O.H.L.은 출력축 중앙 위치의 값입니다.

2. 출력축 회전속도는 <P.T4>에 기재된 속도제어 범위를 호칭 감속비에서 산출한 값입니다.

기어모터

그림G-13 AH2L32 $\frac{1}{5}$ ~60 N-BLE075T2 CAD데이터:AH2L32(LRT)-BLE075

개략질량 13.5kg

Technical drawing showing front, L, R, and T views of the gear motor. Dimensions include: Front view (338, 98.5, 76, 35, 10, 205, 42, 95, 152, 4-φ13); L view (195, 75, 120, 55, 50, φ32h6, φ142, 18, 120, 150, 60); R view (195, 120, 75, 55, 50, φ32h6, φ142, 18, 60, 120, 150); T view (240, 120, 120, 55, 50, φ32h6, φ142, 18, 60, 120, 150, 60).

그림G-14 AH2L40 $\frac{1}{80}$ ~240 N-BLE075T2 CAD데이터:AH2L40(LRT)-BLE075

개략질량 21kg

Technical drawing showing front, L, R, and T views of the gear motor. Dimensions include: Front view (356.5, 103, 90, 43, 12, 242.5, 53.5, 120, 180, 4-φ15); L view (230, 90, 140, 65, 60, φ40h6, φ142, 20, 140, 180, 70); R view (230, 65, 140, 90, 60, φ40h6, φ142, 20, 70, 140, 180); T view (280, 65, 140, 140, 65, 60, φ40h6, φ142, 20, 70, 140, 180, 70).

브레이크 장착 기어모터

그림G-15 AH2L32 $\frac{1}{5}$ ~60 N-BLF075T2 CAD데이터:AH2L32(LRT)-BLF075

개략질량 16kg

Technical drawing showing front, L, R, and T views of the gear motor. Dimensions include: Front view (383.5, 98.5, 76, 35, 10, 205, 42, 95, 152, 4-φ13); L view (195, 75, 120, 55, 50, φ32h6, φ142, 18, 120, 150, 60); R view (195, 120, 75, 55, 50, φ32h6, φ142, 18, 60, 120, 150); T view (240, 120, 120, 55, 50, φ32h6, φ142, 18, 60, 120, 150, 60).

그림G-16 AH2L40 $\frac{1}{80}$ ~240 N-BLF075T2 CAD데이터:AH2L40(LRT)-BLF075

개략질량 23.5kg

Technical drawing showing front, L, R, and T views of the gear motor. Dimensions include: Front view (405, 103, 90, 43, 12, 242.5, 53.5, 120, 180, 4-φ15); L view (230, 90, 140, 65, 60, φ40h6, φ142, 20, 140, 180, 70); R view (230, 65, 140, 90, 60, φ40h6, φ142, 20, 70, 140, 180); T view (280, 65, 140, 140, 65, 60, φ40h6, φ142, 20, 70, 140, 180, 70).

AC 서보기어모터 AEF

동심 중공축·동심 중실축

기어모터 브레이크 장착 기어모터

CONTENTS

■기종·형식기호	P. H4
■표준 기종 구성표	P. H5
■성능표/규격도	P. H7

AEF

AF3S

(동심 중공축)

AF3F

(동심 중실축)

AC 서보기어모터 AEF

동심 중공축·동심 중실축

기어모터
브레이크 장착 기어모터

기종·형식기호
표준 기종 구성표

AEF

AF3S
(동심 중공축)

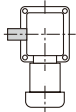
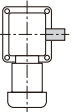
AF3F
(동심 중실축)

기종·형식기호 AEF F3F, F3F

AC 서보기어모터 AEF는 아래와 같은 기호로 구분하고 있으므로, 주문·조회하실 때는 이 기호로 지시해 주십시오.

드라이버는 별도 판매하고 있습니다. <P.T2>의 형식기호를 참조하십시오.

시리즈	타입 구분	형번	축 배치	감속비	정밀도	-	모터 Ver	모터 구분	용량	상수	전압	보조기호
A	F3S	15	N	40	L	-	BL	E	010	T	2	X
A	F3F	32	T	160	N	-	BL	F	040	T	2	
①	②	③	④	⑤	⑥		⑦	⑧	⑨	⑩	⑪	⑫

①시리즈명	A : 시리즈명		
②타입 구분	F3S : 동심 중공축		
	F3F : 동심 중실축		
③형번 및 출력축 직경	출력축 직경 (중공축은 내경, 그 밖의 타입은 외경)		
④축 배치	평행축·동심 중공축	직교축·동심 중실축	
	N : 평행축·중공축	L: 입력축 쪽에서 보아 출력축이 왼쪽으로 나오는 것 	R: 입력축 쪽에서 보아 출력축이 오른쪽으로 나오는 것 
⑤감속비	5 : 1 / 5 200 : 1 / 200		
⑥백래시 정밀도 (주1)	L : 백래시 정밀도 30분 (일부 기종은 제외)		
	N : 노멀		
⑦모터 Ver	BL : 모터 버전명		
⑧모터 구분	E : 모터 장착		
	F : 브레이크 모터 장착		
⑨모터 호칭과 용량	010 : 3상 0.1 kW		
	020 : 3상 0.2 kW		
	040 : 3상 0.4 kW		
	075 : 3상 0.75kW		
⑩상수	T : 3상		
⑪전압	2 : 200V		
⑫보조기호	공란 : 표준 사양		
	X : 특수 사양 추가 인식기호		

(주) 백래시 정밀도는 감속기 단체로서의 정밀도이며 위치결정 정밀도와는 다릅니다.

표준 기종 구성표 AEF F3F, F3F

용량	형번	출력축 배치	감속비
----	----	--------	-----

AF3S(동심 중공축) 기종 구성표

3상 0.1kW	15	1/10	1/15	1/20	1/25	1/30	1/40	1/50	1/60	
		1/80	1/100	1/120	1/160					
3상 0.2kW	25	1/10	1/15	1/20	1/25	1/30	1/40	1/50	1/60	
	30	1/80	1/100	1/120	1/160	1/200	1/240			
3상 0.4kW	30	1/10	1/15	1/20	1/25	1/30	1/40	1/50	1/60	
	35	1/80	1/100	1/120	1/160	1/200	1/240			
3상 0.75kW	35	1/5	1/10	1/15	1/20	1/25	1/30	1/40	1/50	1/60
	45	1/80	1/100	1/120	1/160	1/200	1/240			

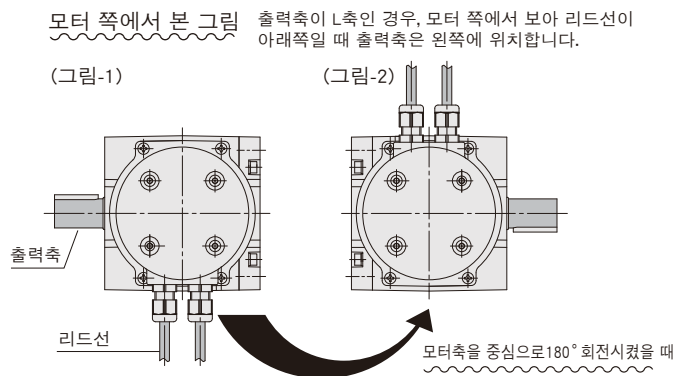
AF3F(동심 중실축) 기종 구성표

3상 0.1kW	18	L	1/10	1/15	1/20	1/25	1/30	1/40	1/50	1/60	
		T	1/80	1/100	1/120	1/160					
3상 0.2kW	22	L	1/10	1/15	1/20	1/25	1/30	1/40	1/50	1/60	
		R	1/10	1/15	1/20	1/25	1/30	1/40	1/50	1/60	
	T	1/80	1/100	1/120	1/160	1/200	1/240				
	28	L	1/80	1/100	1/120	1/160	1/200	1/240			
3상 0.4kW	28	L	1/10	1/15	1/20	1/25	1/30	1/40	1/50	1/60	
		R	1/10	1/15	1/20	1/25	1/30	1/40	1/50	1/60	
	T	1/80	1/100	1/120	1/160	1/200	1/240				
	32	L	1/80	1/100	1/120	1/160	1/200	1/240			
3상 0.75kW	32	L	1/5	1/10	1/15	1/20	1/25	1/30	1/40	1/50	1/60
		R	1/5	1/10	1/15	1/20	1/25	1/30	1/40	1/50	1/60
	T	1/80	1/100	1/120	1/160	1/200	1/240				
	40	L	1/80	1/100	1/120	1/160	1/200	1/240			
		R	1/80	1/100	1/120	1/160	1/200	1/240			
		T									

(주) 18형은 축 배치 기호 'R'의 설정이 없습니다.
 축 배치 기호 'L' 사양의 입력축을 중심으로 180° 회전시켜 사용하실 수 있습니다.

■AF3F(동심 중실축) 18형의 축 배치에 대하여

AF3F(동심 중공축) 18형은 축 배치 기호 'R축'의 설정이 없습니다. 편축 타입은 L축이 표준입니다. (그림-1) AF3F는 양면 플랜지 장착 타입이기 때문에 모터축을 중심으로 180° 회전시켜 출력축을 우측으로 할 수 있습니다. (그림-2) 단, 이 경우 리드선이 위쪽에 위치합니다.
 사용 사정상 리드선을 아래쪽에 위치시키고 싶은 경우에는 L축의 상태 (그림-1)에서 리드선을 위쪽으로 변경할 필요가 있습니다. 그 경우에는 특별주문 사양이므로, 자세한 사항은 당사 각 영업소 혹은 CS센터로 문의 바랍니다.



AC 서보기어모터 AEF

동심 증공축·동심 증실축

기어모터
브레이크 장착 기어모터

성능표/규격도

AEF

AF3S

(동심 증공축)

AF3F

(동심 증실축)

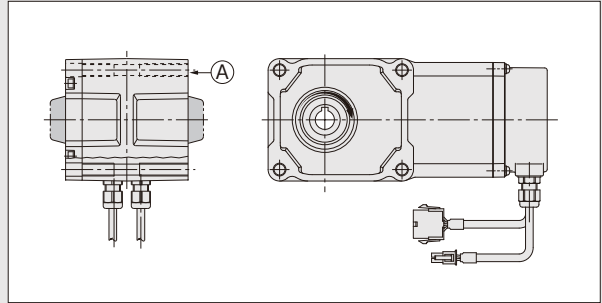
기어모터 브레이크 장착 기어모터 AEF AF3S

AF3S(동심 중공축) 3상 0.1kW

성능표

【주의사항】

- 성능표 내의 는 드라이버 CW지령의 경우, 오른쪽 그림 화살표 ① 면에서 보아 우회전임을 나타냅니다.
회전 방향을 변환하는 경우에는 CW-CCW의 지령을 바꾸십시오.
- 성능표 내의 감속비는 호칭 감속비와 실 감속비가 있습니다.
- 출력축의 키 규격 및 공차는 JIS B 1301-1996 보통형에 준합니다.
- 출력축 키는 부속되지 않습니다.



모터 용량	형번	호칭 감속비	실 감속비	백래시 (분)		출력축 회전속도 (r/min)	출력축 허용 토크		출력축 허용 O.H.L.		출력축 허용 스러스트 하중		외형 규격도의 레이저- 그림번호-개략 질량 기어모터	
				N	L		(N·m)	(kgf·m)	(N)	(kgf)	(N)	(kgf)	AF3S	AF3S
0.1kW	15	1/ 10	4/ 41	—	50	1.0 ~250	2.4	0.25	340	35	108	11	P.H9 그림H-1 3.5kg	P.H9 그림H-2 4kg
		1/ 15	8/123	—	40	0.66~166	3.9	0.39	440	45	147	15		
		1/ 20	2/ 41	—		0.50~125	5.3	0.54	540	55	186	19		
		1/ 25	8/205	—		0.40~100	6.7	0.69	640	65	226	23		
		1/ 30	4/123	—	30	0.33~ 83	8.1	0.82	740	75	245	25		
		1/ 40	1/ 41	—		0.25~ 62	10.7	1.1	830	85	275	28		
		1/ 50	4/205	—		0.20~ 50	13.6	1.4	930	95	294	30		
		1/ 60	2/123	—		0.16~ 41	16.1	1.6	930	95	294	30		
		1/ 80	1/ 82	—	30	0.12~ 31	19.9	2.0	1030	105	324	33		
		1/100	2/205	—		0.10~ 25	25.2	2.6	1030	105	324	33		
		1/120	1/123	—		0.08~ 20	30.6	3.1	1030	105	343	35		
		1/160	1/164	—		0.06~ 15	40.9	4.2	1030	105	343	35		

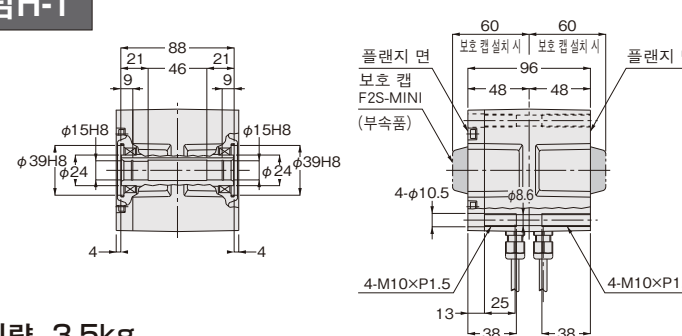
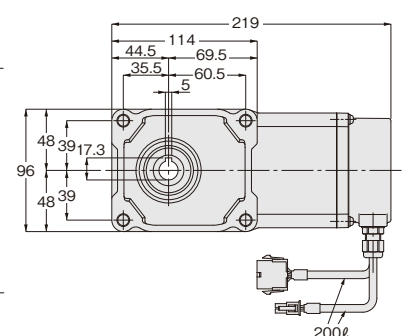
(주)1. 허용 O.H.L.은 출력축 단면에서 20mm 떨어진 위치의 값입니다.
2. 출력축 회전속도는 <P.T4>에 기재된 속도제어 범위를 호칭 감속비에서 산출한 값입니다.

기어모터

그림H-1

AF3S15N10~160_N-BLE010T2

CAD데이터:AF3S15N-BLE010

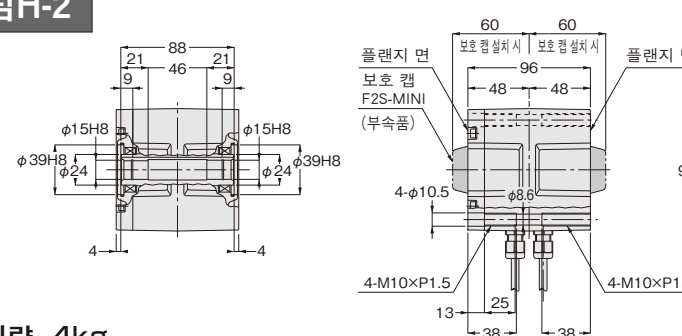
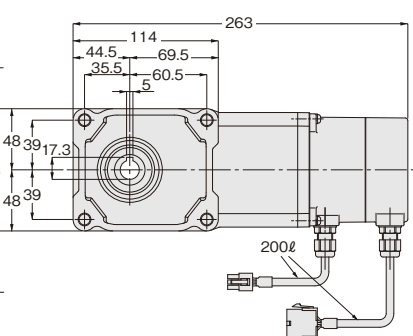
개략질량 3.5kg

브레이크 장착 기어모터

그림H-2

AF3S15N10~160_N-BLF010T2

CAD데이터:AF3S15N-BLF010

개략질량 4kg

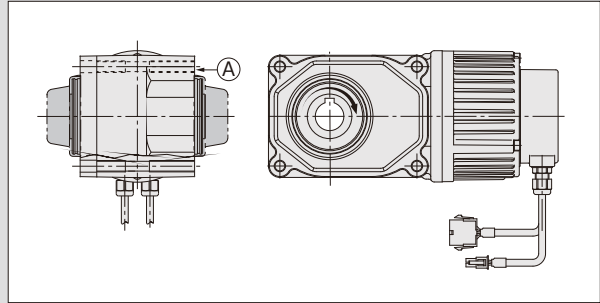
기어모터 브레이크 장착 기어모터 AEF AF3S

AF3S(동심 중공축) 3상 0.2kW

성능표

【주의사항】

- 성능표 내의 는 드라이버 CW지령의 경우, 오른쪽 그림 화살표 ① 면에서 보아 우회전임을 나타냅니다.
회전 방향을 변환하는 경우에는 CW-CCW의 지령을 바꾸십시오.
- 성능표 내의 감속비는 호칭 감속비와 실 감속비가 있습니다.
- 출력축의 키 규격 및 공차는 JIS B 1301-1996 보통형에 준합니다.
- 출력축 키는 부속되지 않습니다.



모터 용량	형번	호칭 감속비	실 감속비	백래시 (분)		출력축 회전속도 (r/min)	출력축 허용 토크		출력축 허용 O.H.L.		출력축 허용 스러스트 하중		외형 규격도의 페이지- 그림번호-개략 질량 기어모터	
				N	L		(N·m)	(kgf·m)	(N)	(kgf)	(N)	(kgf)	AF3S	브레이크 장착 기어모터 AF3S
0.2kW	25	1/ 10	1/ 10	—	40	1.0 ~250	4.7	0.48	1520	155	380	39	P.H11 그림H-3 5.5kg	P.H11 그림H-5 6kg
		1/ 15	1/ 15	—		0.66~166	7.3	0.75	1720	175	429	44		
		1/ 20	1/ 20	—		0.50~125	10.1	1.0	1860	190	466	48		
		1/ 25	19/ 470	—	30	0.40~100	12.6	1.3	2010	205	502	51		
		1/ 30	1/ 30	—		0.33~ 83	15.3	1.6	2110	215	527	54		
		1/ 40	1/ 40	—		0.25~ 62	20.4	2.1	2300	235	576	59		
		1/ 50	1/ 50	—		0.20~ 50	25.9	2.6	2450	250	613	63		
	1/ 60	1/ 60	—		0.16~ 41	31.0	3.2	2550	260	637	65			
	30	1/ 80	1/ 80	—	30	0.12~ 31	39.7	4.0	3090	315	775	79	P.H11 그림H-4 8.5kg	P.H11 그림H-6 8.5kg
		1/100	19/1880	—		0.10~ 25	49.1	5.0	3140	320	785	80		
		1/120	1/ 120	—		0.08~ 20	59.5	6.1	3140	320	785	80		
		1/160	1/ 160	—		0.06~ 15	79.4	8.1	3140	320	785	80		
		1/200	1/ 200	—		0.05~ 12	99.2	10	3140	320	785	80		
		1/240	1/ 240	—		0.04~ 10	119	12	3140	320	785	80		

(주)1. 허용 O.H.L.은 출력축 단면에서 20mm 떨어진 위치의 값입니다.
2. 출력축 회전속도는 <P.T4>에 기재된 속도제어 범위를 호칭 감속비에서 산출한 값입니다.

기어모터

그림H-3 AF3S25N10~60ㄴ-BLE020T2 CAD데이터:AF3S25N-BLE020

개략질량 5.5kg

Technical drawing showing three views of the AF3S25N10~60ㄴ-BLE020T2 gear motor. The left view is a cross-section showing shaft diameters of $\phi 25H8$ and $\phi 66h7$, and a length of 118. The middle view is a front view showing a total width of 114, with mounting holes of $4-\phi 10.5$ and $4-M10 \times P1.5$. The right view is a side view showing a total length of 254 and a mounting flange diameter of $\phi 115$. A 200L cable is shown connected to the motor.

그림H-4 AF3S30N80~240ㄴ-BLE020T2 CAD데이터:AF3S30N-BLE020

개략질량 8.5kg

Technical drawing showing three views of the AF3S30N80~240ㄴ-BLE020T2 gear motor. The left view is a cross-section showing shaft diameters of $\phi 30H8$ and $\phi 75h7$, and a length of 124. The middle view is a front view showing a total width of 120, with mounting holes of $4-\phi 12.5$ and $4-M12 \times P1.75$. The right view is a side view showing a total length of 293.5 and a mounting flange diameter of $\phi 115$. A 200L cable is shown connected to the motor.

브레이크 장착 기어모터

그림H-5 AF3S25N10~60ㄴ-BLF020T2 CAD데이터:AF3S25N-BLF020

개략질량 6kg

Technical drawing showing three views of the AF3S25N10~60ㄴ-BLF020T2 gear motor with brake. The left view is a cross-section showing shaft diameters of $\phi 25H8$ and $\phi 66h7$, and a length of 118. The middle view is a front view showing a total width of 114, with mounting holes of $4-\phi 10.5$ and $4-M10 \times P1.5$. The right view is a side view showing a total length of 297.5 and a mounting flange diameter of $\phi 115$. A 200L cable is shown connected to the motor.

그림H-6 AF3S30N80~240ㄴ-BLF020T2 CAD데이터:AF3S30N-BLF020

개략질량 8.5kg

Technical drawing showing three views of the AF3S30N80~240ㄴ-BLF020T2 gear motor with brake. The left view is a cross-section showing shaft diameters of $\phi 30H8$ and $\phi 75h7$, and a length of 124. The middle view is a front view showing a total width of 120, with mounting holes of $4-\phi 12.5$ and $4-M12 \times P1.75$. The right view is a side view showing a total length of 337 and a mounting flange diameter of $\phi 115$. A 200L cable is shown connected to the motor.

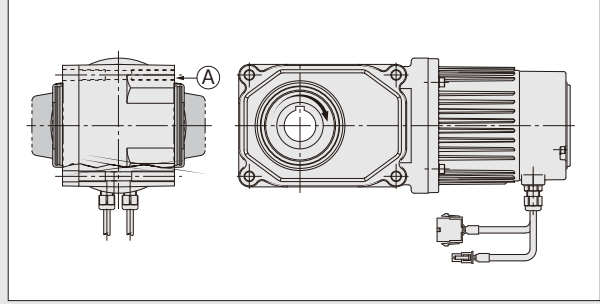
기어모터 브레이크 장착 기어모터 AEF AF3S

AF3S(동심 중공축) 3상 0.4kW

성능표

【주의사항】

- 성능표 내의 는 드라이버 CW지령의 경우, 오른쪽 그림 화살표 ① 면에서 보아 우회전임을 나타냅니다.
회전 방향을 변환하는 경우에는 CW-CCW의 지령을 바꾸십시오.
- 성능표 내의 감속비는 호칭 감속비와 실 감속비가 있습니다.
- 출력축의 키 규격 및 공차는 JIS B 1301-1996 보통형에 준합니다.
- 출력축 키는 부속되지 않습니다.



모터 용량	형번	호칭 감속비	실 감속비	백래시 (분)		출력축 회전속도 (r/min)	출력축 허용 토크 (N·m) (kgf·m)		출력축 허용 O.H.L. (N) (kgf)		출력축 허용 스러스트 하중 (N) (kgf)		외형 규격도의 페이지· 그림번호·개략 질량 기어모터 브레이크 장착 기어모터	
				N	L		(N)	(kgf)	(N)	(kgf)	AF3S	AF3S		
0.4kW	30	1/ 10	1/ 10	—	30	1.0 ~250	9.8	1.0	1910	195	475	48	P.H13 그림H-7 7.5kg	P.H13 그림H-9 8kg
		1/ 15	1/ 15	—		0.66~166	15.1	1.5	2160	220	539	55		
		1/ 20	1/ 20	—		0.50~125	20.7	2.1	2400	245	600	61		
		1/ 25	19/ 470	—		0.40~100	26.0	2.7	2550	260	637	65		
		1/ 30	1/ 30	—		0.33~ 83	31.5	3.2	2650	270	662	68		
		1/ 40	1/ 40	—		0.25~ 62	42.0	4.3	2840	290	711	73		
		1/ 50	1/ 50	—		0.20~ 50	52.5	5.4	2990	305	747	76		
		1/ 60	1/ 60	—		0.16~ 41	63.0	6.4	3090	315	767	78		
	35	1/ 80	1/ 80	—	30	0.12~ 31	80.7	8.2	3480	355	873	89	P.H13 그림H-8 11.5kg	P.H13 그림H-10 12kg
		1/100	19/1880	—		0.10~ 25	100	10	3530	360	883	90		
		1/120	1/ 120	—		0.08~ 20	121	12	3530	360	883	90		
		1/160	1/ 160	—		0.06~ 15	161	16	3630	370	912	93		
		1/200	1/ 200	—		0.05~ 12	202	21	3630	370	912	93		
		1/240	1/ 240	—		0.04~ 10	242	25	3630	370	912	93		

(주)1. 허용 O.H.L.은 출력축 단면에서 20mm 떨어진 위치의 값입니다.
2. 출력축 회전속도는 <P.T4>에 기재된 속도제어 범위를 호칭 감속비에서 산출한 값입니다.

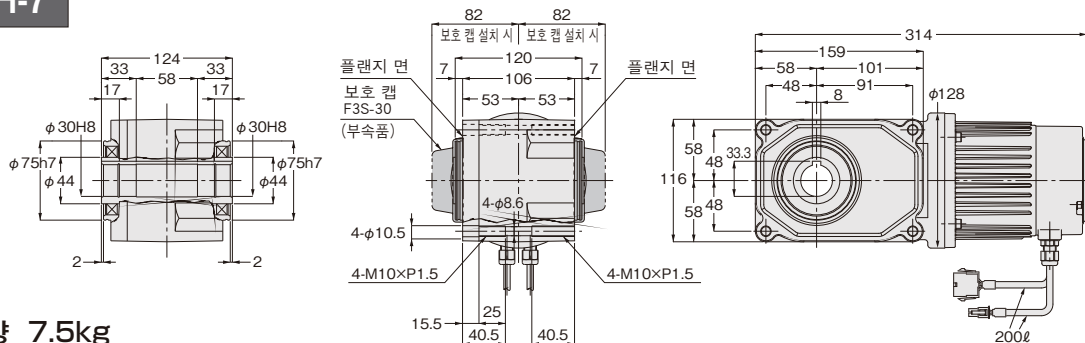
기어모터

그림H-7

AF3S30N10~60_N-BLE040T2

CAD데이터:AF3S30N-BLE040

개략질량 7.5kg

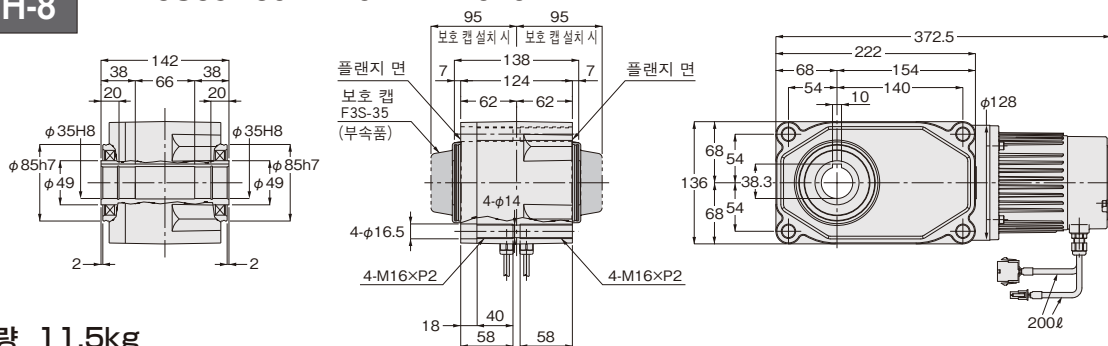


그림H-8

AF3S35N80~240_N-BLE040T2

CAD데이터:AF3S35N-BLE040

개략질량 11.5kg



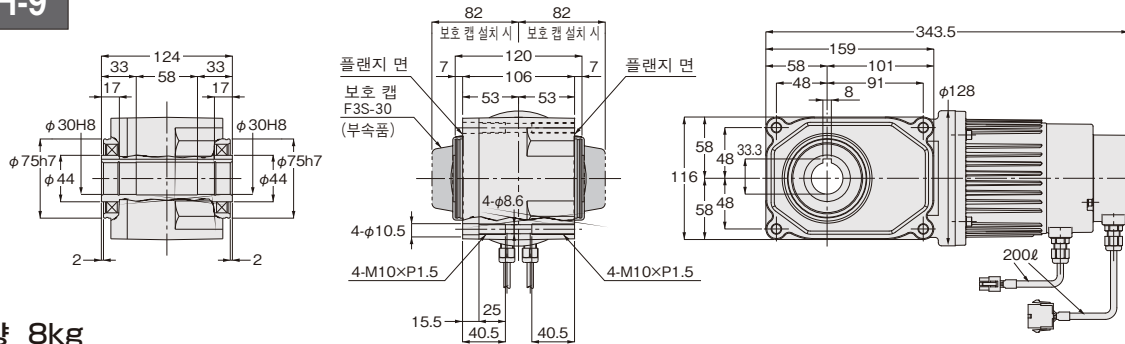
브레이크 장착 기어모터

그림H-9

AF3S30N10~60_N-BLF040T2

CAD데이터:AF3S30N-BLF040

개략질량 8kg

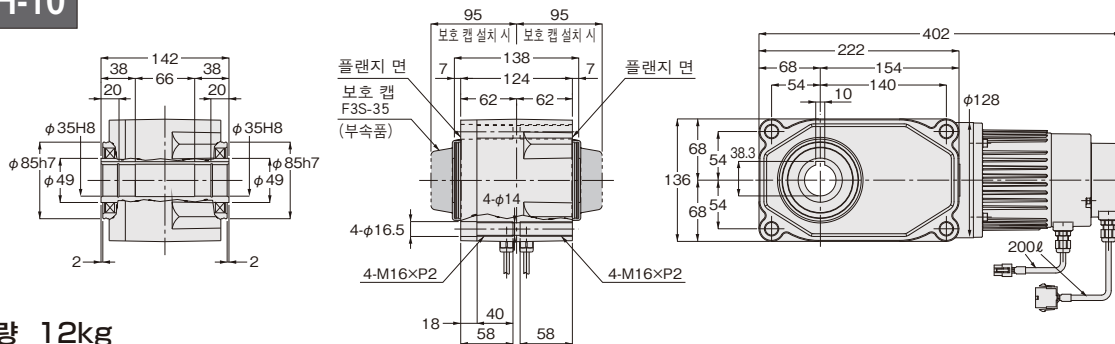


그림H-10

AF3S35N80~240_N-BLF040T2

CAD데이터:AF3S35N-BLF040

개략질량 12kg



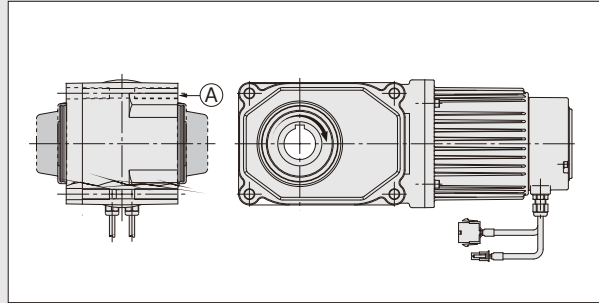
기어모터 브레이크 장착 기어모터 AEF AF3S

AF3S(동심 중공축) 3상 0.75kW

성능표

【주의사항】

- 성능표 내의 는 드라이버 CW지령의 경우, 오른쪽 그림 화살표 ① 면에서 보아 우회전임을 나타냅니다.
회전 방향을 변환하는 경우에는 CW-CCW의 지령을 바꾸십시오.
- 성능표 내의 감속비는 호칭 감속비와 실 감속비가 있습니다.
- 출력축의 키 규격 및 공차는 JIS B 1301-1996 보통형에 준합니다.
- 출력축 키는 부속되지 않습니다.



모터 용량	형번	호칭 감속비	실 감속비	백래시 (분)		출력축 회전속도 (r/min)	출력축 허용 토크 (N·m) (kgf·m)		출력축 허용 O.H.L. (N) (kgf)		출력축 허용 스러스트 하중 (N) (kgf)		외형 규격도의 페이지· 그림번호·개략 질량 기어모터 브레이크 장착 기어모터	
				N	L		(N)	(kgf)	(N)	(kgf)	AF3S	AF3S		
0.75kW	35	1/ 5	1/ 5	—	30	2.0 ~500	8.8	0.90	1960	200	500	51	P.H15 그림H-11 13.5kg	P.H15 그림H-13 14.5kg
		1/ 10	1/ 10	—		1.0 ~250	18.1	1.8	2450	250	613	63		
		1/ 15	1/ 15	—		0.66~166	28.3	2.9	2740	280	686	70		
		1/ 20	1/ 20	—		0.50~125	40.0	4.1	2990	305	747	76		
		1/ 25	1/ 25	—		0.40~100	50.0	5.1	3190	325	796	81		
		1/ 30	1/ 30	—		0.33~ 83	60.0	6.1	3280	335	821	84		
		1/ 40	1/ 40	—		0.25~ 62	80.0	8.2	3480	355	870	89		
		1/ 50	1/ 50	—		0.20~ 50	100	10	3480	355	870	89		
	1/ 60	1/ 60	—	0.16~ 41	120	12	3480	355	870	89				
	45	1/ 80	1/ 80	—	30	0.12~ 31	156	16	4750	485	1177	120	P.H15 그림H-12 21kg	P.H15 그림H-14 22kg
		1/100	19/1880	—		0.10~ 25	192	20	4750	485	1177	120		
		1/120	1/ 120	—		0.08~ 20	233	24	4750	485	1177	120		
		1/160	1/ 160	—		0.06~ 15	311	32	5190	530	1275	130		
		1/200	1/ 200	—		0.05~ 12	389	40	5190	530	1275	130		
1/240		1/ 240	—	0.04~ 10		467	48	5190	530	1275	130			

(주)1. 허용 O.H.L.은 출력축 단면에서 20mm 떨어진 위치의 값입니다.
2. 출력축 회전속도는 <P.T4>에 기재된 속도제어 범위를 호칭 감속비에서 산출한 값입니다.

기어모터

그림H-11 AF3S35N5~60ㄴ-BLE075T2 CAD데이터:AF3S35N-BLE075

개략질량 13.5kg

그림H-12 AF3S45N80~240ㄴ-BLE075T2 CAD데이터:AF3S45N-BLE075

개략질량 21kg

브레이크 장착 기어모터

그림H-13 AF3S35N1/5~60ㄴ-BLF075T2 CAD데이터:AF3S35N-BLF075

개략질량 14.5kg

그림H-14 AF3S45N80~240ㄴ-BLF075T2 CAD데이터:AF3S45N-BLF075

개략질량 22kg

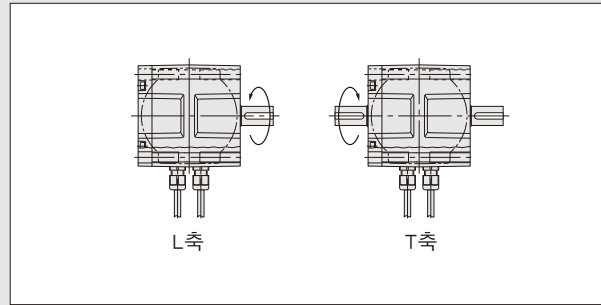
기어모터 브레이크 장착 기어모터 AEF AF3F

AF3F(동심 중실축) 3상 0.1kW

성능표

【주의사항】

- 성능표 내의 는 드라이버 CW지령의 경우, 오른쪽 그림의 조건으로 출력축 방향에서 보아 L축은 우회전, R축과 T축은 좌회전을 나타냅니다.
회전 방향을 변환하는 경우에는 CW·CCW의 지령을 바꾸십시오.
- 성능표 내의 감속비는 호칭 감속비와 실 감속비가 있습니다.
- 출력축의 키 규격 및 공차는 JIS B 1301-1996 보통형에 준합니다.



모터 용량	형번	호칭 감속비	실 감속비	백래시 (분)		출력축 회전속도 (r/min)	출력축 허용 토크		출력축 허용 O.H.L.		외형 규격도의 페이지·그림번호·개략 질량	
				N	L		(N·m)	(kgf·m)	(N)	(kgf)	기어모터	브레이크 장착 기어모터
0.1kW	18	1/ 10	4/ 41	—	50	1.0 ~250	2.4	0.25	441	45	P.H17 그림H-15 3.5kg	P.H17 그림H-16 4kg
		1/ 15	8/123	—	40	0.66~166	3.9	0.39	588	60		
		1/ 20	2/ 41	—	30	0.50~125	5.3	0.54	735	75		
		1/ 25	8/205	—		0.40~100	6.7	0.69	882	90		
		1/ 30	4/123	—		0.33~ 83	8.1	0.82	980	100		
		1/ 40	1/ 41	—		0.25~ 62	10.7	1.1	1080	110		
		1/ 50	4/205	—	30	0.20~ 50	13.6	1.4	1180	120		
		1/ 60	2/123	—		0.16~ 41	16.1	1.6	1180	120		
		1/ 80	1/ 82	—		0.12~ 31	19.9	2.0	1270	130		
		1/100	2/205	—		0.10~ 25	25.2	2.6	1270	130		
		1/120	1/123	—		0.08~ 20	30.6	3.1	1370	140		
		1/160	1/164	—		0.06~ 15	40.9	4.2	1370	140		

(주)1. 허용 O.H.L.은 출력축 중앙 위치의 값입니다.

2. 출력축 회전속도는 <P.T4>에 기재된 속도제어 범위를 호칭 감속비에서 산출한 값입니다.

기어모터

그림H-15 AF3F18 ㄴ 10~160 ㄴ-BLE010T2 CAD데이터:AF3F18(LT)-BLE010

개략질량 3.5kg

브레이크 장착 기어모터

그림H-16 AF3F18 ㄴ 10~160 ㄴ-BLF010T2 CAD데이터:AF3F18(LT)-BLF010

개략질량 4kg

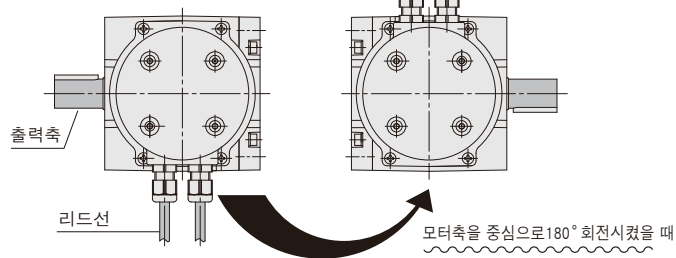
■AF3F(동심 증실축) 18형의 축 배치에 대하여

AF3F(동심 증공축) 18형은 축 배치 기호 'R축'의 설정이 없습니다. 편축 타입은 L축이 표준입니다. (그림-1) AF3F는 양면 플랜지 장착 타입이기 때문에 모터축을 중심으로 180° 회전시켜 출력축을 우축으로 할 수 있습니다. (그림-2) 단, 이 경우 리드선이 위쪽에 위치합니다. 사용 상정상 리드선을 아래쪽에 위치시키고 싶은 경우에는 L축의 상태 (그림-1)에서 리드선을 위쪽으로 변경할 필요가 있습니다. 그 경우에는 특별주문 사양이므로, 자세한 사항은 당사 각 영업소 혹은 CS센터로 문의 바랍니다.

모터 쪽에서 본 그림 출력축이 L축인 경우, 모터 쪽에서 보아 리드선이 아래쪽일 때 출력축은 왼쪽에 위치합니다.

(그림-1)

(그림-2)



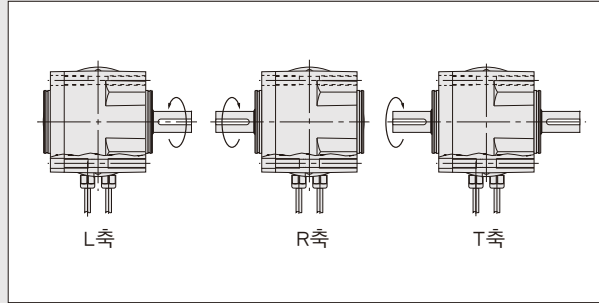
기어모터 브레이크 장착 기어모터 AEF AF3F

AF3F(동심 중실축) 3상 0.2kW

성능표

【주의사항】

- 성능표 내의 는 드라이버 CW지령의 경우, 오른쪽 그림의 조건으로 출력축 방향에서 보아 L축은 우회전, R축과 T축은 좌회전임을 나타냅니다.
회전 방향을 변환하는 경우에는 CW·CCW의 지령을 바꾸십시오.
- 성능표 내의 감속비는 호칭 감속비와 실 감속비가 있습니다.
- 출력축의 키 규격 및 공차는 JIS B 1301-1996 보통형에 준합니다.

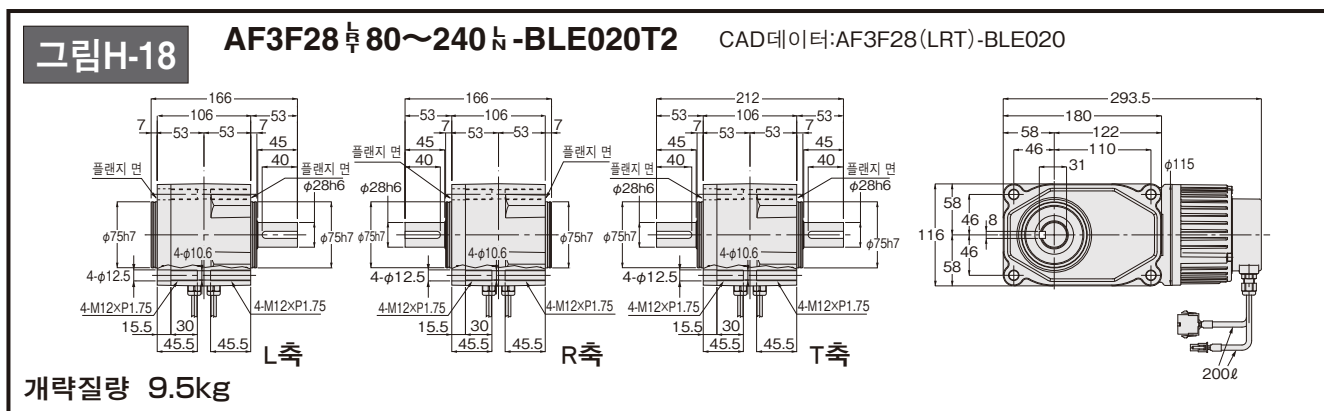
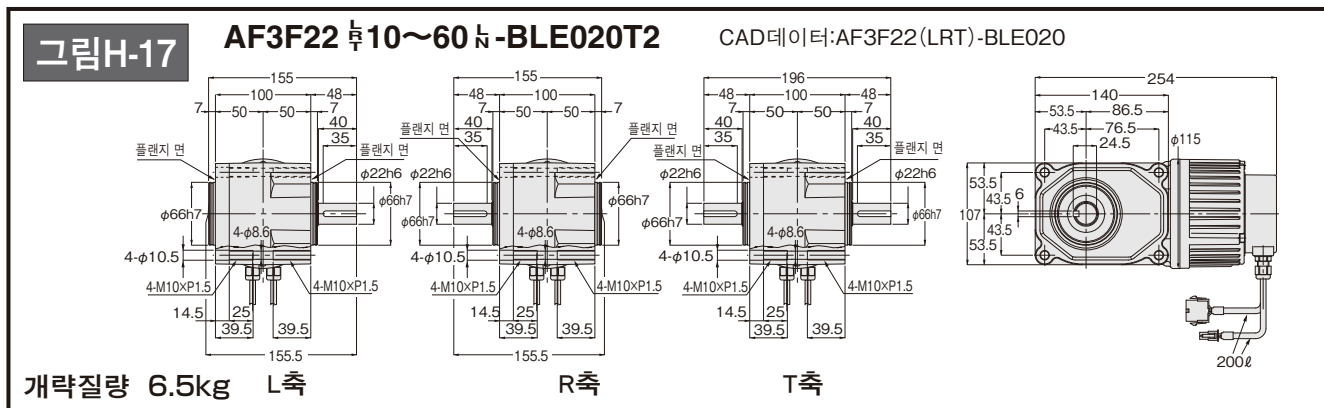


모터 용량	형번	호칭 감속비	실 감속비	백래시 (분)		출력축 회전속도 (r/min)	출력축 허용 토크		출력축 허용 O.H.L.		외형 규격도의 페이지·그림번호·개략 질량	
				N	L		(N·m)	(kgf·m)	(N)	(kgf)	기어모터	브레이크 장착 기어모터
											AF3F	AF3F
0.2kW	22	1/ 10	1/ 10	—	40	1.0 ~250	4.7	0.48	1520	155	P.H19 그림H-17 6.5kg	P.H19 그림H-19 7kg
		1/ 15	1/ 15	—	30	0.66~166	7.3	0.75	1720	175		
		1/ 20	1/ 20	—		0.50~125	10.1	1.0	1910	195		
		1/ 25	19/ 470	—		0.40~100	12.6	1.3	2060	210		
		1/ 30	1/ 30	—		0.33~ 83	15.3	1.6	2160	220		
		1/ 40	1/ 40	—		0.25~ 62	20.4	2.1	2400	245		
		1/ 50	1/ 50	—		0.20~ 50	25.9	2.6	2550	260		
		1/ 60	1/ 60	—		0.16~ 41	31.0	3.2	2550	260		
	28	1/ 80	1/ 80	—	30	0.12~ 31	39.7	4.0	3090	315	P.H19 그림H-18 9.5kg	P.H19 그림H-20 9.5kg
		1/100	19/1880	—		0.10~ 25	49.1	5.0	3140	320		
		1/120	1/ 120	—		0.08~ 20	59.5	6.1	3140	320		
		1/160	1/ 160	—		0.06~ 15	79.4	8.1	3140	320		
		1/200	1/ 200	—		0.05~ 12	99.2	10	3140	320		
		1/240	1/ 240	—		0.04~ 10	119	12	3140	320		

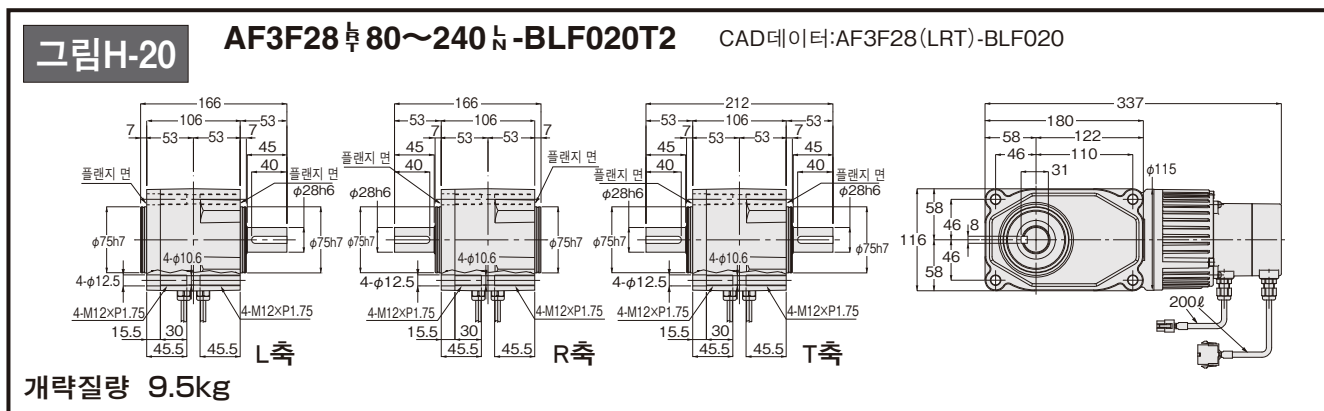
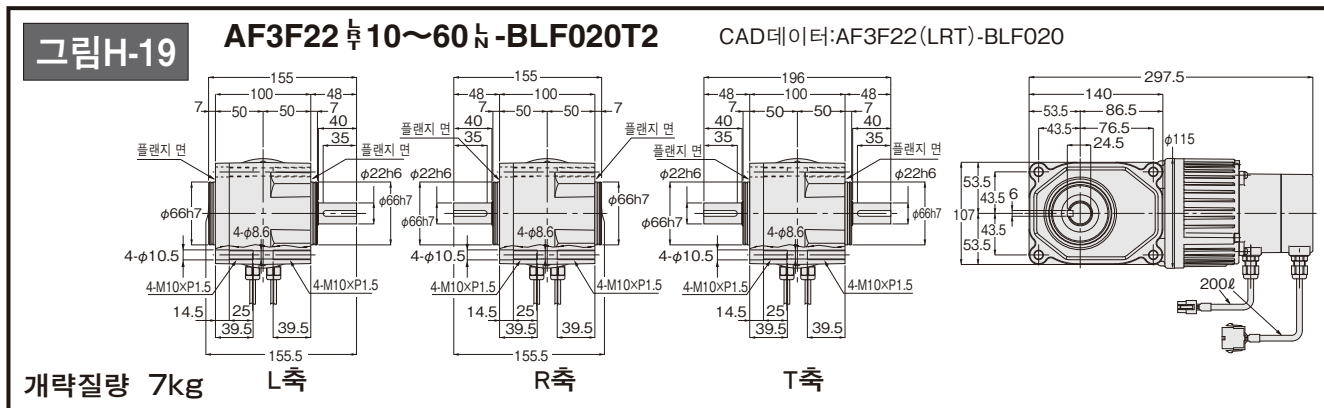
(주)1. 허용 O.H.L.은 출력축 중앙 위치의 값입니다.

2. 출력축 회전속도는 <P.T4>에 기재된 속도제어 범위를 호칭 감속비에서 산출한 값입니다.

기어모터



브레이크 장착 기어모터



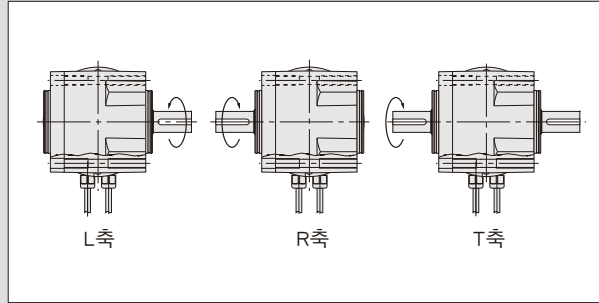
기어모터 브레이크 장착 기어모터 AEF AF3F

AF3F(동심 중실축) 3상 0.4kW

성능표

【주의사항】

- 성능표 내의 는 드라이버 CW지령의 경우, 오른쪽 그림의 조건으로 출력축 방향에서 보아 L축은 우회전, R축과 T축은 좌회전을 나타냅니다.
회전 방향을 변환하는 경우에는 CW-CCW의 지령을 바꾸십시오.
- 성능표 내의 감속비는 호칭 감속비와 실 감속비가 있습니다.
- 출력축의 키 규격 및 공차는 JIS B 1301-1996 보통형에 준합니다.



모터 용량	형번	호칭 감속비	실 감속비	백래시 (분)		출력축 회전속도 (r/min)	출력축 허용 토크		출력축 허용 O.H.L.		외형 규격도의 페이지·그림번호·개략 질량	
				N	L		(N·m)	(kgf·m)	(N)	(kgf)	기어모터	브레이크 장착 기어모터
											AF3F	AF3F
0.4kW	28	1/ 10	1/ 10	—	30	1.0 ~250	9.8	1.0	1810	185	P.H21 그림H-21 9kg	P.H21 그림H-23 9.5kg
		1/ 15	1/ 15	—		0.66~166	15.1	1.5	2060	210		
		1/ 20	1/ 20	—		0.50~125	20.7	2.1	2300	235		
		1/ 25	19/ 470	—		0.40~100	26.0	2.7	2450	250		
		1/ 30	1/ 30	—		0.33~ 83	31.5	3.2	2600	265		
		1/ 40	1/ 40	—		0.25~ 62	42.0	4.3	2790	285		
		1/ 50	1/ 50	—		0.20~ 50	52.5	5.4	2990	305		
		1/ 60	1/ 60	—		0.16~ 41	63.0	6.4	3090	315		
	32	1/ 80	1/ 80	—	30	0.12~ 31	80.7	8.2	3330	340	P.H21 그림H-22 13.5kg	P.H21 그림H-24 14kg
		1/100	19/1880	—		0.10~ 25	100	10	3380	345		
		1/120	1/ 120	—		0.08~ 20	121	12	3380	345		
		1/160	1/ 160	—		0.06~ 15	161	16	3580	365		
		1/200	1/ 200	—		0.05~ 12	202	21	3630	370		
		1/240	1/ 240	—		0.04~ 10	242	25	3630	370		

(주)1. 허용 O.H.L.은 출력축 중앙 위치의 값입니다.

2. 출력축 회전속도는 <P.T4>에 기재된 속도제어 범위를 호칭 감속비에서 산출한 값입니다.

기어모터

그림H-21 AF3F28 10~60N-BLE040T2 CAD데이터:AF3F28(LRT)-BLE040

개략질량 9kg

그림H-22 AF3F32 80~240N-BLE040T2 CAD데이터:AF3F32(LRT)-BLE040

개략질량 13.5kg

브레이크 장착 기어모터

그림H-23 AF3F28 10~60N-BLF040T2 CAD데이터:AF3F28(LRT)-BLF040

개략질량 9.5kg

그림H-24 AF3F32 80~240N-BLF040T2 CAD데이터:AF3F32(LRT)-BLF040

개략질량 14kg

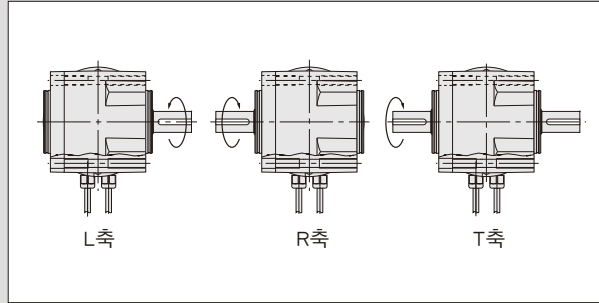
기어모터 브레이크 장착 기어모터 AEF AF3F

AF3F(동심 중실축) 3상 0.75kW

성능표

【주의사항】

- 성능표 내의 는 드라이버 CW지령의 경우, 오른쪽 그림의 조건으로 출력축 방향에서 보아 L축은 우회전, R축과 T축은 좌회전임을 나타냅니다.
회전 방향을 변환하는 경우에는 CW-CCW의 지령을 바꾸십시오.
- 성능표 내의 감속비는 호칭 감속비와 실 감속비가 있습니다.
- 출력축의 키 규격 및 공차는 JIS B 1301-1996 보통형에 준합니다.



모터 용량	형번	호칭 감속비	실 감속비	백래시 (분)		출력축 회전속도 (r/min)	출력축 허용 토크		출력축 허용 O.H.L.		외형 규격도의 페이지·그림번호·개략 질량	
				N	L		(N·m)	(kgf·m)	(N)	(kgf)	기어모터	브레이크 장착 기어모터
											AF3F	AF3F
0.75kW	32	1/ 5	1/ 5	—	30	2.0 ~500	8.8	0.90	1760	180	P.H23 그림H-25 15kg	P.H23 그림H-27 16kg
		1/ 10	1/ 10	—		1.0 ~250	18.1	1.8	2210	225		
		1/ 15	1/ 15	—		0.66~166	28.3	2.9	2500	255		
		1/ 20	1/ 20	—		0.50~125	40.0	4.1	2700	275		
		1/ 25	1/ 25	—		0.40~100	50.0	5.1	2890	295		
		1/ 30	1/ 30	—		0.33~ 83	60.0	6.1	3040	310		
		1/ 40	1/ 40	—		0.25~ 62	80.0	8.2	3280	335		
		1/ 50	1/ 50	—		0.20~ 50	100	10	3330	340		
		1/ 60	1/ 60	—		0.16~ 41	120	12	3330	340		
	40	1/ 80	1/ 80	—	30	0.12~ 31	156	16	4460	455	P.H23 그림H-26 23kg	P.H23 그림H-28 24kg
		1/100	19/1880	—		0.10~ 25	192	20	4460	455		
		1/120	1/ 120	—		0.08~ 20	233	24	4460	455		
		1/160	1/ 160	—		0.06~ 15	311	32	4850	495		
		1/200	1/ 200	—		0.05~ 12	389	40	5190	530		
		1/240	1/ 240	—		0.04~ 10	467	48	5190	530		

(주)1. 허용 O.H.L.은 출력축 중앙 위치의 값입니다.

2. 출력축 회전속도는 <P.T4>에 기재된 속도제어 범위를 호칭 감속비에서 산출한 값입니다.

기어모터

그림H-25 AF3F32 τ 1/5~60 N-BLE075T2 CAD데이터:AF3F32(LRT)-BLE075

개략질량 15kg L축 R축 T축

그림H-26 AF3F40 τ 80~240 N-BLE075T2 CAD데이터:AF3F40(LRT)-BLE075

개략질량 23kg L축 R축 T축

브레이크 장착 기어모터

그림H-27 AF3F32 τ 10~60 N-BLF075T2 CAD데이터:AF3F32(LRT)-BLF075

개략질량 16kg L축 R축 T축

그림H-28 AF3F40 τ 80~240 N-BLF075T2 CAD데이터:AF3F40(LRT)-BLF075

개략질량 24kg L축 R축 T축

