

## GEAR MOTOR

(CORELESS)

コアレスモータ                       $\phi 10\sim 24\text{mm}$   
Coreless Motor

遊星ギヤヘッド                       $\phi 10\sim 22\text{mm}$   
Planetary Gearhead

スパークギヤヘッド                   $\phi 12\sim 16\text{mm}$   
Spur Gearhead                       $36\times 66\text{mm}$

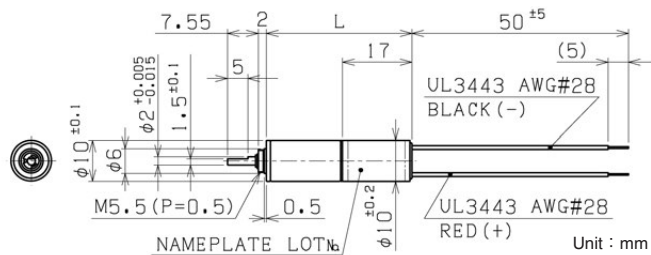
ギヤードモータ  
(コアレス)

# φ 10ギヤードモータ Gear Motor

# コアレスモータ Coreless Motor

コアレスモータ Coreless Motor **SCR10-17××** page30

遊星ギヤヘッド Planetary Gearhead **IG-10** page54



IG-10GM-SRW1701A-2.4 DC2.4V		起動電流 Starting current 517mA						
減速比 Reduction Ratio (1/i)	無負荷 回転数 No-Load Speed min <sup>-1</sup>	定格 回転数 Rated Speed min <sup>-1</sup>	定格トルク Rated Torque			起動 トルク Starting Torque mNm	長さ(L) Length mm	回転 方向 Direction of rotation
			mNm	kg·cm	oz·in			
16	604	520	1.47	0.015	0.208	(10.6)	29.85	CW
64	151	125	5.88	0.06	0.834	(34.1)	32.75	CW
256	37.7	32.7	14.7	0.15	2.08	(111)	35.65	CW
1024	9.43	7.90	58.8	0.60	8.34	(362)	38.55	CW

IG-10GM-SRW1702A-03 DC3V		起動電流 Starting current 382mA						
減速比 Reduction Ratio (1/i)	無負荷 回転数 No-Load Speed min <sup>-1</sup>	定格 回転数 Rated Speed min <sup>-1</sup>	定格トルク Rated Torque			起動 トルク Starting Torque mNm	長さ(L) Length mm	回転 方向 Direction of rotation
			mNm	kg·cm	oz·in			
16	612	491	1.96	0.02	0.278	(9.91)	29.85	CW
64	153	125	5.88	0.06	0.834	(32.1)	32.75	CW
256	38.2	31.0	19.6	0.20	2.78	(104)	35.65	CW
1024	9.55	7.76	63.7	0.65	9.03	(340)	38.55	CW

IG-10GM-SRW1703A-3.6 DC3.6 V		起動電流 Starting current 298mA						
減速比 Reduction Ratio (1/i)	無負荷 回転数 No-Load Speed min <sup>-1</sup>	定格 回転数 Rated Speed min <sup>-1</sup>	定格トルク Rated Torque			起動 トルク Starting Torque mNm	長さ(L) Length mm	回転 方向 Direction of rotation
			mNm	kg·cm	oz·in			
16	596	501	1.47	0.015	0.208	(9.22)	29.85	CW
64	149	119	5.88	0.06	0.834	(29.2)	32.75	CW
256	37.2	31.6	14.7	0.15	2.08	(97.7)	35.65	CW
1024	9.31	7.57	58.8	0.60	8.34	(315)	38.55	CW

IG-10GM-SRW1705A-06 DC6V		起動電流 Starting current 282mA						
減速比 Reduction Ratio (1/i)	無負荷 回転数 No-Load Speed min <sup>-1</sup>	定格 回転数 Rated Speed min <sup>-1</sup>	定格トルク Rated Torque			起動 トルク Starting Torque mNm	長さ(L) Length mm	回転 方向 Direction of rotation
			mNm	kg·cm	oz·in			
16	794	665	1.96	0.02	0.278	(12.1)	29.85	CW
64	199	163	6.86	0.07	0.972	(37.9)	32.75	CW
256	49.6	41.9	19.6	0.20	2.78	(126)	35.65	CW
1024	12.4	10.2	73.5	0.75	10.4	(414)	38.55	CW

標準品 Standard  
特注品 Custom-made

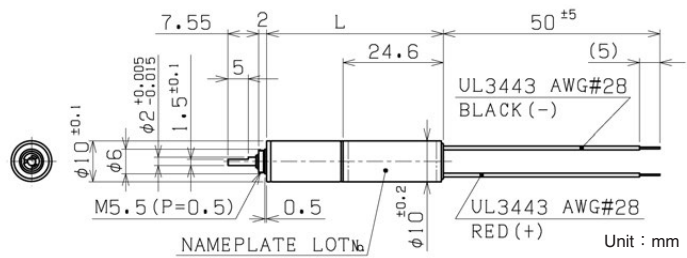
1. 上記データは参考値です。  
2. 上記スペックは一例で、要望スペックにて承ります。

The above data is for reference only.  
The above specifications are an example and your specifications are welcomed.

# φ 10ギヤードモータ Gear Motor

# コアレスモータ Coreless Motor

コアレスモータ Coreless Motor	SCR10-25××	page31
遊星ギヤヘッド Planetary Gearhead	IG-10	page54



IG-10GM-SRW2501A-03 DC3V		起動電流 Starting current 973mA						
減速比 Reduction Ratio (1/i)	無負荷回転数 No-Load Speed min <sup>-1</sup>	定格回転数 Rated Speed min <sup>-1</sup>	定格トルク Rated Torque			起動トルク Starting Torque mNm	長さ(L) Length mm	回転方向 Direction of rotation
			mNm	kg·cm	oz·in			
16	790	624	4.90	0.05	0.695	(23.3)	37.45	CW
64	198	159	14.7	0.15	2.08	(74.6)	40.35	CW
256	49.4	38.4	53.9	0.55	7.64	(242)	43.25	CW
1024	12.3	10.1	147	1.50	20.8	(822)	46.15	CW

IG-10GM-SRW2502A-03 DC3V		起動電流 Starting current 1130mA						
減速比 Reduction Ratio (1/i)	無負荷回転数 No-Load Speed min <sup>-1</sup>	定格回転数 Rated Speed min <sup>-1</sup>	定格トルク Rated Torque			起動トルク Starting Torque mNm	長さ(L) Length mm	回転方向 Direction of rotation
			mNm	kg·cm	oz·in			
16	705	592	4.41	0.045	0.625	(27.5)	37.45	CW
64	176	147	14.7	0.15	2.08	(89.2)	40.35	CW
256	44.0	36.5	49.0	0.50	6.95	(287)	43.25	CW
1024	11.0	9.28	147	1.50	20.8	(940)	46.15	CW

IG-10GM-SRW2503A-4.5 DC4.5V		起動電流 Starting current 1190mA						
減速比 Reduction Ratio (1/i)	無負荷回転数 No-Load Speed min <sup>-1</sup>	定格回転数 Rated Speed min <sup>-1</sup>	定格トルク Rated Torque			起動トルク Starting Torque mNm	長さ(L) Length mm	回転方向 Direction of rotation
			mNm	kg·cm	oz·in			
16	858	735	5.39	0.055	0.764	(37.6)	37.45	CW
64	214	188	14.7	0.15	2.08	(121)	40.35	CW
256	53.6	46.2	53.9	0.55	7.64	(390)	43.25	CW
1024	13.4	11.9	147	1.50	20.8	(1313)	46.15	CW

IG-10GM-SRW2504A-4.5 DC4.5V		起動電流 Starting current 861mA						
減速比 Reduction Ratio (1/i)	無負荷回転数 No-Load Speed min <sup>-1</sup>	定格回転数 Rated Speed min <sup>-1</sup>	定格トルク Rated Torque			起動トルク Starting Torque mNm	長さ(L) Length mm	回転方向 Direction of rotation
			mNm	kg·cm	oz·in			
16	708	600	4.90	0.05	0.695	(32.1)	37.45	CW
64	177	152	14.7	0.15	2.08	(104)	40.35	CW
256	44.3	37.1	53.9	0.55	7.64	(332)	43.25	CW
1024	11.1	9.58	147	1.50	20.8	(1073)	46.15	CW

IG-10GM-SRW2505A-06 DC6V		起動電流 Starting current 641mA						
減速比 Reduction Ratio (1/i)	無負荷回転数 No-Load Speed min <sup>-1</sup>	定格回転数 Rated Speed min <sup>-1</sup>	定格トルク Rated Torque			起動トルク Starting Torque mNm	長さ(L) Length mm	回転方向 Direction of rotation
			mNm	kg·cm	oz·in			
16	721	591	5.88	0.06	0.834	(32.6)	37.45	CW
64	180	146	19.6	0.20	2.78	(104)	40.35	CW
256	45.1	36.6	63.7	0.65	9.03	(338)	43.25	CW
1024	11.3	9.76	147	1.50	20.8	(1079)	46.15	CW

IG-10GM-SRW2506A-06 DC6V		起動電流 Starting current 436mA						
減速比 Reduction Ratio (1/i)	無負荷回転数 No-Load Speed min <sup>-1</sup>	定格回転数 Rated Speed min <sup>-1</sup>	定格トルク Rated Torque			起動トルク Starting Torque mNm	長さ(L) Length mm	回転方向 Direction of rotation
			mNm	kg·cm	oz·in			
16	589	480	4.90	0.05	0.695	(26.5)	37.45	CW
64	147	122	14.7	0.15	2.08	(86.4)	40.35	CW
256	36.8	29.6	53.9	0.55	7.64	(275)	43.25	CW
1024	9.21	7.70	147	1.50	20.8	(897)	46.15	CW

IG-10GM-SRW2507A-09 DC9V		起動電流 Starting current 442mA						
減速比 Reduction Ratio (1/i)	無負荷回転数 No-Load Speed min <sup>-1</sup>	定格回転数 Rated Speed min <sup>-1</sup>	定格トルク Rated Torque			起動トルク Starting Torque mNm	長さ(L) Length mm	回転方向 Direction of rotation
			mNm	kg·cm	oz·in			
16	739	604	5.88	0.06	0.834	(32.2)	37.45	CW
64	185	158	14.7	0.15	2.08	(101)	40.35	CW
256	46.2	38.1	58.8	0.60	8.34	(335)	43.25	CW
1024	11.5	9.99	147	1.50	20.8	(1120)	46.15	CW

IG-10GM-SRW2509A-12 DC12V		起動電流 Starting current 349mA						
減速比 Reduction Ratio (1/i)	無負荷回転数 No-Load Speed min <sup>-1</sup>	定格回転数 Rated Speed min <sup>-1</sup>	定格トルク Rated Torque			起動トルク Starting Torque mNm	長さ(L) Length mm	回転方向 Direction of rotation
			mNm	kg·cm	oz·in			
16	793	646	5.88	0.06	0.834	(31.7)	37.45	CW
64	198	170	14.7	0.15	2.08	(104)	40.35	CW
256	49.6	40.7	58.8	0.60	8.34	(328)	43.25	CW
1024	12.4	10.7	147	1.50	20.8	(1072)	46.15	CW

標準品 Standard 1. 上記データは参考値です。  
特注品 Custom-made 2. 上記スペックは一例で、要望スペックにて承ります。

The above data is for reference only.  
 The above specifications are an example and your specifications are welcomed.

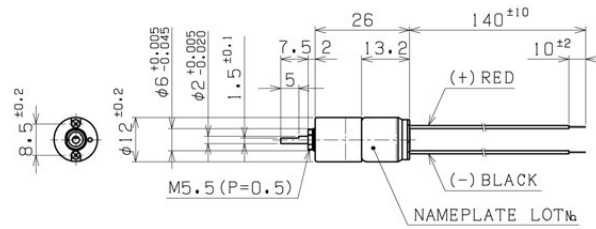
索引 INDEX  
 選定 Selection Guide  
 技術情報 Technical Information  
 モータ Motor  
 ブラシレス Brushless  
 コアレス Coreless  
 エンコーダ Encoder  
 磁気 Magnetic  
 光学 Optical  
 遊星 Planetary  
 ギヤヘッド Gearhead  
 スパー Spur  
 ブラシレス Brushless  
 コアレス Coreless  
 アイアンコア Iron Core

# φ 12ギヤードモータ Gear Motor

# コアレスモータ Coreless Motor

コアレスモータ Coreless Motor **SCR12-13××** page32

スパーギヤヘッド Spur Gearhead **RA-12RB** page55



※THE CABLE LOCATION IS FOR REFERENCE ONLY. Unit : mm

SCR12BG-1302-1.2 DC1.2V		起動電流 Starting current 276mA						
減速比 Reduction Ratio (1/i)	無負荷 回転数 No-Load Speed min <sup>-1</sup>	定格 回転数 Rated Speed min <sup>-1</sup>	定格トルク Rated Torque			起動 トルク Starting Torque mNm	長さ(L) Length mm	回転 方向 Direction of rotation
			mNm	kg·cm	oz·in			
7	1440	1210	0.290	0.003	0.042	(1.82)	26.0	CW
15	694	594	0.490	0.005	0.069	(3.40)	26.0	CCW
31	347	292	0.980	0.010	0.139	(6.18)	26.0	CW
52	207	177	1.47	0.015	0.208	(10.1)	26.0	CW
71	150	129	1.96	0.020	0.278	(14.0)	26.0	CW
100	108	92.8	2.45	0.025	0.347	(17.4)	26.0	CCW
143	75.0	63.4	3.92	0.04	0.556	(25.3)	26.0	CCW
208	51.7	43.5	5.88	0.06	0.834	(37.1)	26.0	CCW

SCR12BG-1305-1.5 DC1.5V		起動電流 Starting current 274mA						
減速比 Reduction Ratio (1/i)	無負荷 回転数 No-Load Speed min <sup>-1</sup>	定格 回転数 Rated Speed min <sup>-1</sup>	定格トルク Rated Torque			起動 トルク Starting Torque mNm	長さ(L) Length mm	回転 方向 Direction of rotation
			mNm	kg·cm	oz·in			
7	1020	932	0.290	0.003	0.042	(3.36)	26.0	CW
15	492	453	0.490	0.005	0.069	(6.18)	26.0	CCW
31	246	225	0.980	0.010	0.139	(11.5)	26.0	CW
52	147	135	1.47	0.015	0.208	(18.0)	26.0	CW
71	106	98.3	1.96	0.020	0.278	(27.0)	26.0	CW
100	76.4	70.6	2.45	0.025	0.347	(32.3)	26.0	CCW
143	53.2	48.7	3.92	0.04	0.556	(46.3)	26.0	CCW
208	36.7	33.5	5.88	0.06	0.834	(67.4)	26.0	CCW

SCR12BG-1303-03 DC3V		起動電流 Starting current 113mA						
減速比 Reduction Ratio (1/i)	無負荷 回転数 No-Load Speed min <sup>-1</sup>	定格 回転数 Rated Speed min <sup>-1</sup>	定格トルク Rated Torque			起動 トルク Starting Torque mNm	長さ(L) Length mm	回転 方向 Direction of rotation
			mNm	kg·cm	oz·in			
7	1100	963	0.290	0.003	0.042	(2.33)	26.0	CW
15	531	459	0.590	0.006	0.083	(4.35)	26.0	CCW
31	265	232	0.980	0.010	0.139	(7.87)	26.0	CW
52	158	135	1.96	0.020	0.278	(13.5)	26.0	CW
71	115	99.3	2.45	0.025	0.347	(17.9)	26.0	CW
100	82.4	69.9	3.43	0.035	0.486	(22.6)	26.0	CCW
143	57.4	48.7	4.90	0.05	0.695	(32.3)	26.0	CCW
208	39.6	33.8	6.86	0.07	0.972	(46.8)	26.0	CCW

SCR12BG-1301-03 DC3V		起動電流 Starting current 315mA						
減速比 Reduction Ratio (1/i)	無負荷 回転数 No-Load Speed min <sup>-1</sup>	定格 回転数 Rated Speed min <sup>-1</sup>	定格トルク Rated Torque			起動 トルク Starting Torque mNm	長さ(L) Length mm	回転 方向 Direction of rotation
			mNm	kg·cm	oz·in			
7	1780	1510	0.590	0.006	0.083	(3.89)	26.0	CW
15	855	742	0.980	0.010	0.139	(7.42)	26.0	CCW
31	427	365	1.96	0.020	0.278	(13.5)	26.0	CW
52	255	221	2.94	0.030	0.417	(22.1)	26.0	CW
71	185	158	4.41	0.045	0.625	(30.2)	26.0	CW
100	133	114	5.39	0.055	0.764	(37.7)	26.0	CCW
143	92.4	79.3	7.85	0.08	1.11	(55.4)	26.0	CCW
208	63.7	55.9	9.81	0.10	1.39	(80.1)	26.0	CCW

標準品 Standard

特注品 Custom-made

1. 上記データは参考値です。

2. 上記スペックは一例で、要望スペックにて承ります。

The above data is for reference only.

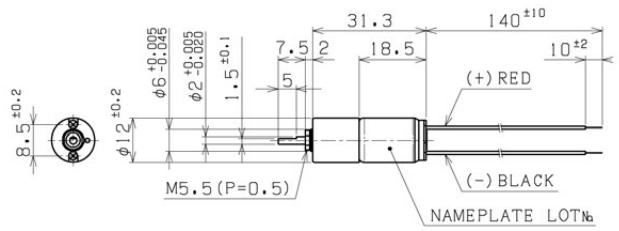
The above specifications are an example and your specifications are welcomed.

# φ 12ギヤードモータ Gear Motor

# コアレスモータ Coreless Motor

コアレスモータ Coreless Motor **SCR12-18××** page33

スパーギヤヘッド Spur Gearhead **RA-12RB** page55



※THE CABLE LOCATION IS FOR REFERENCE ONLY. Unit : mm

SCR12BG-1862-03		DC3V		起動電流 Starting current 341mA						
減速比 Reduction Ratio (1/i)	無負荷回転数 No-Load Speed min <sup>-1</sup>	定格回転数 Rated Speed min <sup>-1</sup>	定格トルク Rated Torque			起動トルク Starting Torque mNm	長さ(L) Length mm	回転方向 Direction of rotation		
			mNm	kg·cm	oz·in					
7	896	804	0.880	0.009	0.125	(8.57)	31.3	CW		
15	431	392	1.47	0.015	0.208	(16.2)	31.3	CCW		
31	216	194	2.94	0.030	0.417	(28.9)	31.3	CW		
52	128	114	5.39	0.055	0.764	(49.3)	31.3	CW		
71	93.2	83.1	7.35	0.075	1.04	(67.8)	31.3	CW		
100	67.0	59.9	8.83	0.09	1.25	(83.3)	31.3	CCW		
143	46.6	42.8	9.81	0.10	1.39	(120)	31.3	CCW		
208	32.1	29.4	14.7	0.15	2.08	(175)	31.3	CCW		

SCR12BG-1801-03		DC3V		起動電流 Starting current 386mA						
減速比 Reduction Ratio (1/i)	無負荷回転数 No-Load Speed min <sup>-1</sup>	定格回転数 Rated Speed min <sup>-1</sup>	定格トルク Rated Torque			起動トルク Starting Torque mNm	長さ(L) Length mm	回転方向 Direction of rotation		
			mNm	kg·cm	oz·in					
7	1390	1170	0.980	0.010	0.139	(6.19)	31.3	CW		
15	668	557	1.960	0.020	0.278	(11.8)	31.3	CCW		
31	334	273	3.920	0.040	0.556	(21.5)	31.3	CW		
52	199	164	6.37	0.065	0.903	(36.2)	31.3	CW		
71	144	117	9.32	0.095	1.32	(49.7)	31.3	CW		
100	104	87.2	9.81	0.10	1.39	(60.7)	31.3	CCW		
143	72.2	60.2	14.7	0.15	2.08	(88.4)	31.3	CCW		
208	49.8	42.2	19.6	0.20	2.78	(128)	31.3	CCW		

SCR12BG-1804-4.5		DC4.5V		起動電流 Starting current 326mA						
減速比 Reduction Ratio (1/i)	無負荷回転数 No-Load Speed min <sup>-1</sup>	定格回転数 Rated Speed min <sup>-1</sup>	定格トルク Rated Torque			起動トルク Starting Torque mNm	長さ(L) Length mm	回転方向 Direction of rotation		
			mNm	kg·cm	oz·in					
7	1170	988	1.47	0.015	0.208	(9.45)	31.3	CW		
15	562	469	2.94	0.03	0.417	(17.8)	31.3	CCW		
31	281	230	5.88	0.06	0.834	(32.4)	31.3	CW		
52	167	137	9.81	0.10	1.39	(54.6)	31.3	CW		
71	121	106	9.81	0.10	1.39	(79.1)	31.3	CW		
100	87.2	73.5	14.7	0.15	2.08	(93.6)	31.3	CCW		
143	60.7	49.6	24.5	0.25	3.47	(134)	31.3	CCW		
208	41.9	36.6	24.5	0.25	3.47	(194)	31.3	CCW		

SCR12BG-1807-4.5		DC4.5V		起動電流 Starting current 457mA						
減速比 Reduction Ratio (1/i)	無負荷回転数 No-Load Speed min <sup>-1</sup>	定格回転数 Rated Speed min <sup>-1</sup>	定格トルク Rated Torque			起動トルク Starting Torque mNm	長さ(L) Length mm	回転方向 Direction of rotation		
			mNm	kg·cm	oz·in					
7	1300	1030	2.45	0.025	0.347	(11.8)	31.3	CW		
15	623	486	4.90	0.05	0.695	(22.3)	31.3	CCW		
31	312	243	8.83	0.09	1.25	(39.9)	31.3	CW		
52	186	145	14.7	0.15	2.08	(66.7)	31.3	CW		
71	135	106	19.6	0.20	2.78	(91.2)	31.3	CW		
100	96.8	76.3	24.5	0.25	3.47	(116)	31.3	CCW		
143	67.4	57.5	24.5	0.25	3.47	(167)	31.3	CCW		
208	46.5	41.7	24.5	0.25	3.47	(237)	31.3	CCW		

SCR12BG-1803-06		DC6V		起動電流 Starting current 196mA						
減速比 Reduction Ratio (1/i)	無負荷回転数 No-Load Speed min <sup>-1</sup>	定格回転数 Rated Speed min <sup>-1</sup>	定格トルク Rated Torque			起動トルク Starting Torque mNm	長さ(L) Length mm	回転方向 Direction of rotation		
			mNm	kg·cm	oz·in					
7	1200	1050	0.980	0.010	0.139	(7.84)	31.3	CW		
15	578	500	1.96	0.020	0.278	(14.5)	31.3	CCW		
31	289	246	3.92	0.040	0.556	(26.3)	31.3	CW		
52	172	147	6.37	0.065	0.903	(43.8)	31.3	CW		
71	125	106	9.32	0.095	1.32	(61.3)	31.3	CW		
100	89.7	78.1	9.81	0.10	1.39	(75.9)	31.3	CCW		
143	62.4	54.0	14.7	0.15	2.08	(109)	31.3	CCW		
208	43.1	37.7	19.6	0.20	2.78	(156)	31.3	CCW		

SCR12BG-1809-12		DC12V		起動電流 Starting current 124mA						
減速比 Reduction Ratio (1/i)	無負荷回転数 No-Load Speed min <sup>-1</sup>	定格回転数 Rated Speed min <sup>-1</sup>	定格トルク Rated Torque			起動トルク Starting Torque mNm	長さ(L) Length mm	回転方向 Direction of rotation		
			mNm	kg·cm	oz·in					
7	1130	968	1.47	0.015	0.208	(10.3)	31.3	CW		
15	545	475	2.45	0.025	0.347	(19.1)	31.3	CCW		
31	272	234	4.90	0.050	0.695	(35.1)	31.3	CW		
52	162	139	8.34	0.085	1.18	(58.7)	31.3	CW		
71	118	103	9.81	0.10	1.39	(77.2)	31.3	CW		
100	84.6	76.2	9.81	0.10	1.39	(98.8)	31.3	CCW		
143	58.9	50.8	19.6	0.20	2.78	(143)	31.3	CCW		
208	40.6	35.8	24.5	0.25	3.47	(207)	31.3	CCW		

SCR12BG-1863-12		DC12V		起動電流 Starting current 193mA						
減速比 Reduction Ratio (1/i)	無負荷回転数 No-Load Speed min <sup>-1</sup>	定格回転数 Rated Speed min <sup>-1</sup>	定格トルク Rated Torque			起動トルク Starting Torque mNm	長さ(L) Length mm	回転方向 Direction of rotation		
			mNm	kg·cm	oz·in					
7	1820	1540	1.47	0.015	0.208	(9.56)	31.3	CW		
15	874	755	2.45	0.025	0.347	(18.0)	31.3	CCW		
31	437	371	4.90	0.050	0.695	(32.4)	31.3	CW		
52	260	221	8.34	0.085	1.18	(55.6)	31.3	CW		
71	189	164	9.81	0.10	1.39	(74.2)	31.3	CW		
100	136	122	9.81	0.10	1.39	(95.3)	31.3	CCW		
143	94.5	80.7	19.6	0.20	2.78	(134)	31.3	CCW		
208	65.1	57.0	24.5	0.25	3.47	(197)	31.3	CCW		

SCR12BG-1815-12		DC12V		起動電流 Starting current 225mA						
減速比 Reduction Ratio (1/i)	無負荷回転数 No-Load Speed min <sup>-1</sup>	定格回転数 Rated Speed min <sup>-1</sup>	定格トルク Rated Torque			起動トルク Starting Torque mNm	長さ(L) Length mm	回転方向 Direction of rotation		
			mNm	kg·cm	oz·in					
7	2180	1830	1.47	0.015	0.208	(9.16)	31.3	CW		
15	1050	900	2.45	0.025	0.347	(17.2)	31.3	CCW		
31	524	442	4.90	0.050	0.695	(31.3)	31.3	CW		
52	312	263	8.34	0.085	1.18	(53.1)	31.3	CW		
71	226	196	9.81	0.10	1.39	(73.9)	31.3	CW		
100	163	145	9.81	0.10	1.39	(88.8)	31.3	CCW		
143	113	96.2	19.6	0.20	2.78	(132)	31.3	CCW		
208	78.1	68.0	24.5	0.25	3.47	(189)	31.3	CCW		

標準品 Standard 1. 上記データは参考値です。  
 特注品 Custom-made 2. 上記スペックは一例で、要望スペックにて承ります。

The above data is for reference only.  
 The above specifications are an example and your specifications are welcomed.

索引 INDEX

選定 Selection Guide

技術情報 Technical Information

モータ Motor

ブラシレス Brushless

ブラシレス ブラシレス

エンコーダ Encoder

磁気 Magnetic

光学 Optical

ギヤヘッド Gearhead

遊星 Planetary

スパー Spur

コアレス Coreless

コアレス コアレス

コアレス Iron Core

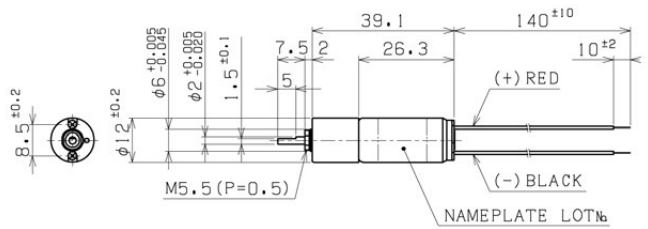
ブラシレス Brushless

# φ 12ギヤードモータ Gear Motor

# コアレスモータ Coreless Motor

コアレスモータ Coreless Motor **SCR12-26××** page34

スパーギヤヘッド Spur Gearhead **RA-12RB** page55



\*THE CABLE LOCATION IS FOR REFERENCE ONLY. Unit : mm

SCR12BG-2602-06		DC6V		起動電流 Starting current 209mA				
減速比 Reduction Ratio (1/i)	無負荷 回転数 No-Load Speed min <sup>-1</sup>	定格 回転数 Rated Speed min <sup>-1</sup>	定格トルク Rated Torque			起動 トルク Starting Torque mNm	長さ(L) Length mm	回転 方向 Direction of rotation
			mNm	kg·cm	oz·in			
7	714	611	1.96	0.020	0.278 (13.6)	39.1	CW	
15	344	284	4.41	0.045	0.625 (25.3)	39.1	CCW	
31	172	143	7.85	0.08	1.11 (46.6)	39.1	CW	
52	102	89.4	9.81	0.10	1.39 (79.4)	39.1	CW	
71	74.3	64.0	14.7	0.15	2.08 (106)	39.1	CW	
100	53.4	45.5	19.6	0.20	2.78 (132)	39.1	CCW	
143	37.2	32.4	24.5	0.25	3.47 (190)	39.1	CCW	
208	25.6	23.3	24.5	0.25	3.47 (273)	39.1	CCW	

SCR12BG-2610-06		DC6V		起動電流 Starting current 387mA				
減速比 Reduction Ratio (1/i)	無負荷 回転数 No-Load Speed min <sup>-1</sup>	定格 回転数 Rated Speed min <sup>-1</sup>	定格トルク Rated Torque			起動 トルク Starting Torque mNm	長さ(L) Length mm	回転 方向 Direction of rotation
			mNm	kg·cm	oz·in			
7	1010	926	1.47	0.015	0.208 (17.7)	39.1	CW	
15	487	443	2.94	0.03	0.417 (32.5)	39.1	CCW	
31	244	219	5.88	0.06	0.834 (57.4)	39.1	CW	
52	145	131	9.81	0.10	1.39 (102)	39.1	CW	
71	105	97.7	9.81	0.10	1.39 (141)	39.1	CW	
100	75.6	69.1	14.7	0.15	2.08 (171)	39.1	CCW	
143	52.6	47.3	24.5	0.25	3.47 (243)	39.1	CCW	
208	36.3	33.8	24.5	0.25	3.47 (356)	39.1	CCW	

SCR12BG-2604-12		DC12V		起動電流 Starting current 301mA				
減速比 Reduction Ratio (1/i)	無負荷 回転数 No-Load Speed min <sup>-1</sup>	定格 回転数 Rated Speed min <sup>-1</sup>	定格トルク Rated Torque			起動 トルク Starting Torque mNm	長さ(L) Length mm	回転 方向 Direction of rotation
			mNm	kg·cm	oz·in			
7	1420	1350	0.880	0.009	0.125 (17.9)	39.1	CW	
15	681	655	1.47	0.015	0.208 (38.5)	39.1	CCW	
31	341	326	2.94	0.030	0.417 (66.8)	39.1	CW	
52	203	193	5.39	0.055	0.764 (109)	39.1	CW	
71	147	140	7.35	0.075	1.04 (154)	39.1	CW	
100	106	101	8.83	0.090	1.25 (187)	39.1	CCW	
143	73.6	71.1	9.81	0.10	1.39 (289)	39.1	CCW	
208	50.8	48.9	14.7	0.15	2.08 (393)	39.1	CCW	

SCR12BG-2612-12		DC12V		起動電流 Starting current 669mA				
減速比 Reduction Ratio (1/i)	無負荷 回転数 No-Load Speed min <sup>-1</sup>	定格 回転数 Rated Speed min <sup>-1</sup>	定格トルク Rated Torque			起動 トルク Starting Torque mNm	長さ(L) Length mm	回転 方向 Direction of rotation
			mNm	kg·cm	oz·in			
7	1830	1580	4.41	0.045	0.625 (32.3)	39.1	CW	
15	880	753	8.83	0.090	1.25 (61.2)	39.1	CCW	
31	440	382	14.7	0.15	2.08 (112)	39.1	CW	
52	262	228	24.5	0.25	3.47 (189)	39.1	CW	
71	190	172	24.5	0.25	3.47 (259)	39.1	CW	
100	137	126	24.5	0.25	3.47 (305)	39.1	CCW	
143	95.1	90.0	24.5	0.25	3.47 (457)	39.1	CCW	
208	65.6	63.2	24.5	0.25	3.47 (670)	39.1	CCW	



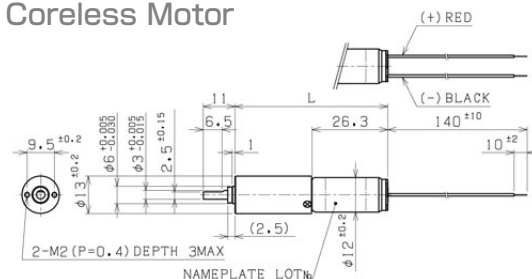
  : 標準品 Standard      1. 上記データは参考値です。      The above data is for reference only.  
  : 特注品 Custom-made      2. 上記スペックは一例で、要望スペックにて承ります。      The above specifications are an example and your specifications are welcomed.

# φ13ギヤードモータ Gear Motor

# コアレスモータ Coreless Motor

コアレスモータ Coreless Motor SCR12-26 × × page34

遊星ギヤヘッド Planetary Gearhead IG-13V page56



Unit : mm

\*THE CABLE LOCATION IS FOR REFERENCE ONLY.

IG-13VM-SRL2602-06		DC6V		起動電流 Starting current 209mA				
減速比 Reduction Ratio (1/i)	無負荷 回転数 No-Load Speed min <sup>-1</sup>	定格 回転数 Rated Speed min <sup>-1</sup>	定格トルク Rated Torque			起動 トルク Starting Torque mNm	長さ(L) Length mm	回転 方向 Direction of rotation
			mNm	kg·cm	oz·in			
16	282	229	4.90	0.050	0.695	(26.1)	45.60	CW
19	243	195	5.88	0.060	0.834	(29.8)	45.60	CW
66	69.5	58.7	14.7	0.15	2.08	(94.6)	49.35	CW
77	59.8	49.1	19.6	0.20	2.78	(110)	49.35	CW
90	51.5	41.6	24.5	0.25	3.47	(127)	49.35	CW
271	17.1	13.7	68.6	0.70	9.72	(345)	53.10	CW
315	14.7	11.9	78.5	0.80	11.1	(412)	53.10	CW
366	12.7	10.2	93.2	0.95	13.2	(473)	53.10	CW
425	10.9	8.76	108	1.10	15.3	(550)	53.10	CW

IG-13VM-SRL2610-06		DC6V		起動電流 Starting current 387mA				
減速比 Reduction Ratio (1/i)	無負荷 回転数 No-Load Speed min <sup>-1</sup>	定格 回転数 Rated Speed min <sup>-1</sup>	定格トルク Rated Torque			起動 トルク Starting Torque mNm	長さ(L) Length mm	回転 方向 Direction of rotation
			mNm	kg·cm	oz·in			
16	413	366	3.92	0.040	0.556	(34.4)	45.60	CW
19	355	316	4.41	0.045	0.625	(40.1)	45.60	CW
66	102	93.7	9.81	0.10	1.39	(121)	49.35	CW
77	87.6	78.7	14.7	0.15	2.08	(145)	49.35	CW
90	75.4	68.8	14.7	0.15	2.08	(168)	49.35	CW
271	25.1	22.4	49.0	0.5	6.95	(456)	53.10	CW
315	21.6	19.2	58.8	0.6	8.34	(529)	53.10	CW
366	18.6	16.5	68.6	0.7	9.72	(608)	53.10	CW
425	16.0	14.2	78.5	0.8	11.1	(698)	53.10	CW

IG-13VM-SRL2604-12		DC12V		起動電流 Starting current 301mA				
減速比 Reduction Ratio (1/i)	無負荷 回転数 No-Load Speed min <sup>-1</sup>	定格 回転数 Rated Speed min <sup>-1</sup>	定格トルク Rated Torque			起動 トルク Starting Torque mNm	長さ(L) Length mm	回転 方向 Direction of rotation
			mNm	kg·cm	oz·in			
16	587	558	1.96	0.020	0.278	(39.7)	45.60	CW
19	505	484	1.96	0.020	0.278	(47.1)	45.60	CW
66	145	137	7.35	0.075	1.04	(133)	49.35	CW
77	124	118	8.83	0.09	1.25	(182)	49.35	CW
90	107	102	9.81	0.10	1.39	(210)	49.35	CW
271	35.6	34.0	24.5	0.25	3.47	(545)	53.10	CW
315	30.7	29.2	29.4	0.30	4.17	(602)	53.10	CW
366	26.4	25.2	34.3	0.35	4.86	(755)	53.10	CW
425	22.7	21.7	39.2	0.40	5.56	(890)	53.10	CW

IG-13VM-SRL2612-12		DC12V		起動電流 Starting current 669mA				
減速比 Reduction Ratio (1/i)	無負荷 回転数 No-Load Speed min <sup>-1</sup>	定格 回転数 Rated Speed min <sup>-1</sup>	定格トルク Rated Torque			起動 トルク Starting Torque mNm	長さ(L) Length mm	回転 方向 Direction of rotation
			mNm	kg·cm	oz·in			
16	786	672	9.81	0.10	1.39	(67.6)	45.60	CW
19	677	593	9.81	0.10	1.39	(79.1)	45.60	CW
66	194	167	34.3	0.35	4.86	(246)	49.35	CW
77	167	141	44.1	0.45	6.25	(283)	49.35	CW
90	144	123	49.0	0.5	6.95	(336)	49.35	CW
271	47.7	40.5	137	1.4	19.4	(908)	53.10	CW
315	41.1	35.0	157	1.6	22.2	(1058)	53.10	CW
366	35.4	30.0	186	1.9	26.4	(1219)	53.10	CW
425	30.5	25.8	216	2.2	30.6	(1402)	53.10	CW

標準品 Standard

特注品 Custom-made

1. 上記データは参考値です。

2. 上記スペックは一例で、要望スペックにて承ります。

The above data is for reference only.

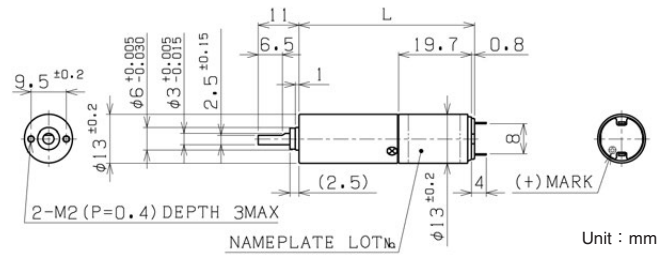
The above specifications are an example and your specifications are welcomed.

# φ 13ギヤードモータ Gear Motor

# コアレスモータ Coreless Motor

コアレスモータ Coreless Motor **SCR13-20××** page35

遊星ギヤヘッド Planetary Gearhead **IG-13V** page56



Unit : mm

IG-13VM-SRP2007A-03		DC3V		起動電流 Starting current 1150mA				
減速比 Reduction Ratio (1/i)	無負荷回転数 No-Load Speed min <sup>-1</sup>	定格回転数 Rated Speed min <sup>-1</sup>	定格トルク Rated Torque			起動トルク Starting Torque mNm	長さ(L) Length mm	回転方向 Direction of rotation
			mNm	kg·cm	oz·in			
16	541	454	6.37	0.065	0.903	(39.6)	39.80	CW
19	466	391	7.35	0.075	1.04	(45.7)	39.80	CW
66	133	115	19.6	0.20	2.78	(145)	43.55	CW
77	115	98.0	24.5	0.25	3.47	(166)	43.55	CW
90	98.8	83.9	29.4	0.3	4.17	(195)	43.55	CW
271	32.8	27.4	88.3	0.9	12.5	(536)	47.30	CW
315	28.3	23.8	98.1	1.0	13.9	(617)	47.30	CW
366	24.3	20.3	118	1.2	16.7	(717)	47.30	CW
425	20.9	17.5	137	1.4	19.4	(842)	47.30	CW

IG-13VM-SRP2006A-03		DC3V		起動電流 Starting current 792mA				
減速比 Reduction Ratio (1/i)	無負荷回転数 No-Load Speed min <sup>-1</sup>	定格回転数 Rated Speed min <sup>-1</sup>	定格トルク Rated Torque			起動トルク Starting Torque mNm	長さ(L) Length mm	回転方向 Direction of rotation
			mNm	kg·cm	oz·in			
16	402	331	6.37	0.065	0.903	(36.1)	39.80	CW
19	346	285	7.35	0.075	1.04	(41.7)	39.80	CW
66	99.1	84.3	19.6	0.20	2.78	(131)	43.55	CW
77	85.3	71.6	24.5	0.25	3.47	(153)	43.55	CW
90	73.5	61.3	29.4	0.3	4.17	(177)	43.55	CW
271	24.4	20.0	88.3	0.9	12.5	(490)	47.30	CW
315	21.0	17.3	98.1	1.0	13.9	(557)	47.30	CW
366	18.1	14.8	118	1.2	16.7	(647)	47.30	CW
425	15.6	12.8	137	1.4	19.4	(763)	47.30	CW

IG-13VM-SRP2005A-06		DC6V		起動電流 Starting current 1240mA				
減速比 Reduction Ratio (1/i)	無負荷回転数 No-Load Speed min <sup>-1</sup>	定格回転数 Rated Speed min <sup>-1</sup>	定格トルク Rated Torque			起動トルク Starting Torque mNm	長さ(L) Length mm	回転方向 Direction of rotation
			mNm	kg·cm	oz·in			
16	696	598	9.81	0.10	1.39	(69.7)	39.80	CW
19	599	491	14.7	0.15	2.08	(81.5)	39.80	CW
66	171	142	44.1	0.45	6.25	(260)	43.55	CW
77	148	121	53.9	0.55	7.64	(295)	43.55	CW
90	127	104	63.7	0.65	9.03	(352)	43.55	CW
271	42.2	34.3	177	1.8	25.0	(945)	47.30	CW
315	36.4	29.5	206	2.1	29.2	(1087)	47.30	CW
366	31.3	25.5	235	2.4	33.3	(1268)	47.30	CW
425	26.9	21.9	275	2.8	38.9	(1480)	47.30	CW

IG-13VM-SRP2004A-06		DC6V		起動電流 Starting current 780mA				
減速比 Reduction Ratio (1/i)	無負荷回転数 No-Load Speed min <sup>-1</sup>	定格回転数 Rated Speed min <sup>-1</sup>	定格トルク Rated Torque			起動トルク Starting Torque mNm	長さ(L) Length mm	回転方向 Direction of rotation
			mNm	kg·cm	oz·in			
16	575	466	9.81	0.10	1.39	(51.8)	39.80	CW
19	495	373	14.7	0.15	2.08	(59.6)	39.80	CW
66	142	108	44.1	0.45	6.25	(184)	43.55	CW
77	122	91.9	53.9	0.55	7.64	(218)	43.55	CW
90	105	78.7	63.7	0.65	9.03	(254)	43.55	CW
271	34.9	26.0	177	1.8	25.0	(694)	47.30	CW
315	30.1	22.3	206	2.1	29.2	(795)	47.30	CW
366	25.9	19.3	235	2.4	33.3	(922)	47.30	CW
425	22.3	16.6	275	2.8	38.9	(1076)	47.30	CW

IG-13VM-SRP2003A-06		DC6V		起動電流 Starting current 531mA				
減速比 Reduction Ratio (1/i)	無負荷回転数 No-Load Speed min <sup>-1</sup>	定格回転数 Rated Speed min <sup>-1</sup>	定格トルク Rated Torque			起動トルク Starting Torque mNm	長さ(L) Length mm	回転方向 Direction of rotation
			mNm	kg·cm	oz·in			
16	462	397	6.37	0.065	0.90	(45.3)	39.80	CW
19	398	343	7.35	0.075	1.04	(53.2)	39.80	CW
66	114	100	19.6	0.20	2.78	(160)	43.55	CW
77	98.0	85.6	24.5	0.25	3.47	(194)	43.55	CW
90	84.3	73.3	29.4	0.3	4.17	(225)	43.55	CW
271	28.0	24.0	88.3	0.9	12.5	(618)	47.30	CW
315	24.1	20.8	98.1	1.0	13.9	(716)	47.30	CW
366	20.8	17.8	118	1.2	16.7	(818)	47.30	CW
425	17.9	15.3	137	1.4	19.4	(943)	47.30	CW

IG-13VM-SRP2002A-12		DC12V		起動電流 Starting current 738mA				
減速比 Reduction Ratio (1/i)	無負荷回転数 No-Load Speed min <sup>-1</sup>	定格回転数 Rated Speed min <sup>-1</sup>	定格トルク Rated Torque			起動トルク Starting Torque mNm	長さ(L) Length mm	回転方向 Direction of rotation
			mNm	kg·cm	oz·in			
16	768	609	9.81	0.10	1.39	(47.4)	39.80	CW
19	661	543	9.81	0.10	1.39	(55.0)	39.80	CW
66	189	147	34.3	0.35	4.86	(154)	43.55	CW
77	163	127	39.2	0.40	5.56	(177)	43.55	CW
90	140	111	44.1	0.45	6.25	(213)	43.55	CW
271	47.0	37.0	108	1.1	15.3	(508)	47.30	CW
315	40.0	31.0	127	1.3	18.1	(564)	47.30	CW
366	35.0	27.0	157	1.6	22.2	(687)	47.30	CW
425	30.0	23.0	177	1.8	25.0	(759)	47.30	CW

IG-13VM-SRP2001A-12		DC12V		起動電流 Starting current 396mA				
減速比 Reduction Ratio (1/i)	無負荷回転数 No-Load Speed min <sup>-1</sup>	定格回転数 Rated Speed min <sup>-1</sup>	定格トルク Rated Torque			起動トルク Starting Torque mNm	長さ(L) Length mm	回転方向 Direction of rotation
			mNm	kg·cm	oz·in			
16	564	464	9.81	0.10	1.39	(55.3)	39.80	CW
19	485	374	14.7	0.15	2.08	(64.2)	39.80	CW
66	139	109	44.1	0.45	6.25	(204)	43.55	CW
77	120	92.1	53.9	0.55	7.64	(232)	43.55	CW
90	103	78.9	63.7	0.65	9.03	(272)	43.55	CW
271	34.2	26.1	177	1.8	25.0	(747)	47.30	CW
315	29.4	22.4	206	2.1	29.2	(865)	47.30	CW
366	25.4	19.4	235	2.4	33.3	(995)	47.30	CW
425	21.8	16.7	275	2.8	38.9	(1175)	47.30	CW

標準品 Standard  
特注品 Custom-made

1. 上記データは参考値です。  
2. 上記スペックは一例で、要望スペックにて承ります。

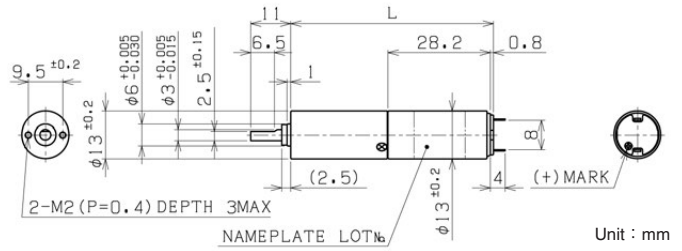
The above data is for reference only.  
The above specifications are an example and your specifications are welcomed.



# φ 13ギヤードモータ Gear Motor

# コアレスモータ Coreless Motor

コアレスモータ Coreless Motor	SCR13-28××
	page36
遊星ギヤヘッド Planetary Gearhead	IG-13V
	page56



IG-13VM-SRP2807A-06 DC6V		起動電流 Starting current 1590mA						
減速比 Reduction Ratio (1/i)	無負荷回転数 No-Load Speed min <sup>-1</sup>	定格回転数 Rated Speed min <sup>-1</sup>	定格トルク Rated Torque			起動トルク Starting Torque mNm	長さ(L) Length mm	回転方向 Direction of rotation
			mNm	kg·cm	oz·in			
16	568	522	9.81	0.10	1.39	(121)	48.30	CW
19	489	437	14.7	0.15	2.08	(138)	48.30	CW
66	140	126	44.1	0.45	6.25	(441)	52.05	CW
77	121	108	53.9	0.55	7.64	(502)	52.05	CW
90	104	92.5	63.7	0.65	9.03	(576)	52.05	CW
271	34.5	30.7	177	1.8	25.0	(1607)	55.80	CW
315	29.7	26.4	206	2.1	29.2	(1854)	55.80	CW
366	25.6	22.8	235	2.4	33.3	(2149)	55.80	CW
425	22.0	19.6	275	2.8	38.9	(2521)	55.80	CW

IG-13VM-SRP2806A-06 DC6V		起動電流 Starting current 1180mA						
減速比 Reduction Ratio (1/i)	無負荷回転数 No-Load Speed min <sup>-1</sup>	定格回転数 Rated Speed min <sup>-1</sup>	定格トルク Rated Torque			起動トルク Starting Torque mNm	長さ(L) Length mm	回転方向 Direction of rotation
			mNm	kg·cm	oz·in			
16	499	450	9.81	0.10	1.39	(99.9)	48.30	CW
19	430	375	14.7	0.15	2.08	(115)	48.30	CW
66	123	108	44.1	0.45	6.25	(362)	52.05	CW
77	106	92.5	53.9	0.55	7.64	(423)	52.05	CW
90	91.2	79.4	63.7	0.65	9.03	(492)	52.05	CW
271	30.3	26.3	177	1.8	25.0	(1341)	55.80	CW
315	26.1	22.6	206	2.1	29.2	(1536)	55.80	CW
366	22.5	19.5	235	2.4	33.3	(1763)	55.80	CW
425	19.3	16.8	275	2.8	38.9	(2123)	55.80	CW

IG-13VM-SRP2805A-06 DC6V		起動電流 Starting current 854mA						
減速比 Reduction Ratio (1/i)	無負荷回転数 No-Load Speed min <sup>-1</sup>	定格回転数 Rated Speed min <sup>-1</sup>	定格トルク Rated Torque			起動トルク Starting Torque mNm	長さ(L) Length mm	回転方向 Direction of rotation
			mNm	kg·cm	oz·in			
16	412	365	9.81	0.10	1.39	(86.0)	48.30	CW
19	355	303	14.7	0.15	2.08	(100)	48.30	CW
66	102	87.4	44.1	0.45	6.25	(308)	52.05	CW
77	87.4	74.6	53.9	0.55	7.64	(368)	52.05	CW
90	75.3	64.0	63.7	0.65	9.03	(424)	52.05	CW
271	25.0	21.2	177	1.8	25.0	(1164)	55.80	CW
315	21.5	18.2	206	2.1	29.2	(1342)	55.80	CW
366	18.5	15.8	235	2.4	33.3	(1610)	55.80	CW
425	16.0	13.6	275	2.8	38.9	(1833)	55.80	CW

IG-13VM-SRP2804A-12 DC12V		起動電流 Starting current 1140mA						
減速比 Reduction Ratio (1/i)	無負荷回転数 No-Load Speed min <sup>-1</sup>	定格回転数 Rated Speed min <sup>-1</sup>	定格トルク Rated Torque			起動トルク Starting Torque mNm	長さ(L) Length mm	回転方向 Direction of rotation
			mNm	kg·cm	oz·in			
16	697	574	24.5	0.25	3.47	(139)	48.30	CW
19	600	491	29.4	0.30	4.17	(162)	48.30	CW
66	172	140	93.2	0.95	13.2	(501)	52.05	CW
77	148	121	108	1.1	15.3	(592)	52.05	CW
90	127	104	127	1.3	18.1	(701)	52.05	CW
271	42.3	35.6	294	3.0	41.7	(1856)	55.80	CW
315	36.4	31.5	294	3.0	41.7	(2184)	55.80	CW
366	31.3	27.7	294	3.0	41.7	(2556)	55.80	CW
425	27.0	24.3	294	3.0	41.7	(2940)	55.80	CW

IG-13VM-SRP2803A-12 DC12V		起動電流 Starting current 766mA						
減速比 Reduction Ratio (1/i)	無負荷回転数 No-Load Speed min <sup>-1</sup>	定格回転数 Rated Speed min <sup>-1</sup>	定格トルク Rated Torque			起動トルク Starting Torque mNm	長さ(L) Length mm	回転方向 Direction of rotation
			mNm	kg·cm	oz·in			
16	563	468	19.6	0.20	2.78	(116)	48.30	CW
19	485	414	19.6	0.20	2.78	(134)	48.30	CW
66	139	116	68.6	0.70	9.72	(415)	52.05	CW
77	119	99.3	83.4	0.85	11.8	(504)	52.05	CW
90	103	85.2	98.1	1.0	13.9	(568)	52.05	CW
271	34.2	28.4	265	2.7	37.5	(1563)	55.80	CW
315	29.4	24.6	294	3.0	41.7	(1801)	55.80	CW
366	25.3	21.8	294	3.0	41.7	(2125)	55.80	CW
425	21.8	19.2	294	3.0	41.7	(2465)	55.80	CW

IG-13VM-SRP2802A-12 DC12V		起動電流 Starting current 480mA						
減速比 Reduction Ratio (1/i)	無負荷回転数 No-Load Speed min <sup>-1</sup>	定格回転数 Rated Speed min <sup>-1</sup>	定格トルク Rated Torque			起動トルク Starting Torque mNm	長さ(L) Length mm	回転方向 Direction of rotation
			mNm	kg·cm	oz·in			
16	441	370	14.7	0.15	2.08	(91.3)	48.30	CW
19	380	327	14.7	0.15	2.08	(105)	48.30	CW
66	109	91.2	53.9	0.55	7.64	(330)	52.05	CW
77	93.6	78.2	63.7	0.65	9.03	(387)	52.05	CW
90	80.6	66.6	78.5	0.8	11.1	(452)	52.05	CW
271	26.8	22.3	206	2.1	29.2	(1227)	55.80	CW
315	23.1	19.1	245	2.5	34.7	(1415)	55.80	CW
366	19.9	16.4	284	2.9	40.3	(1615)	55.80	CW
425	17.1	14.5	294	3.0	41.7	(1934)	55.80	CW

IG-13VM-SRP2801A-24 DC24V		起動電流 Starting current 547mA						
減速比 Reduction Ratio (1/i)	無負荷回転数 No-Load Speed min <sup>-1</sup>	定格回転数 Rated Speed min <sup>-1</sup>	定格トルク Rated Torque			起動トルク Starting Torque mNm	長さ(L) Length mm	回転方向 Direction of rotation
			mNm	kg·cm	oz·in			
16	690	565	24.5	0.25	3.47	(135)	48.30	CW
19	594	483	29.4	0.30	4.17	(157)	48.30	CW
66	170	138	93.2	0.95	13.2	(495)	52.05	CW
77	146	119	108	1.1	15.3	(584)	52.05	CW
90	126	102	127	1.3	18.1	(667)	52.05	CW
271	41.9	35.1	294	3.0	41.7	(1812)	55.80	CW
315	36.1	31.0	294	3.0	41.7	(2081)	55.80	CW
366	31.1	27.3	294	3.0	41.7	(2406)	55.80	CW
425	26.7	24.0	294	3.0	41.7	(2907)	55.80	CW

標準品 Standard  
 1. 上記データは参考値です。  
 特注品 Custom-made  
 2. 上記スペックは一例で、要望スペックにて承ります。

The above data is for reference only.  
 The above specifications are an example and your specifications are welcomed.



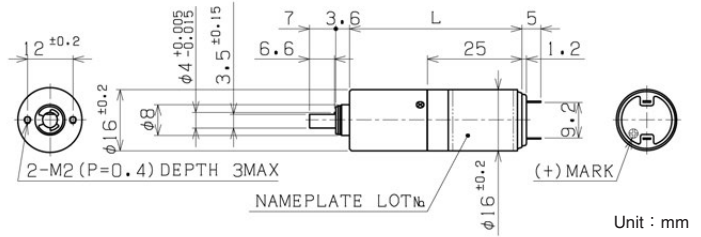


# φ 16ギヤードモータ Gear Motor

# コアレスモータ Coreless Motor

コアレスモータ SCR16-25××  
Coreless Motor page37

遊星ギヤヘッド IG-16  
Planetary Gearhead page58



Unit : mm

IG-16GM-SR2503A-06 DC6V		起動電流 Starting current 319mA				
減速比 Reduction Ratio (1/i)	無負荷 回転数 No-Load Speed min <sup>-1</sup>	定格 回転数 Rated Speed min <sup>-1</sup>	定格トルク Rated Torque mNm kg·cm oz·in	起動 トルク Starting Torque mNm	長さ(L) Length mm	回転 方向 Direction of rotation
4	1050	884	1.47 0.015 0.208	(9.30)	42.4	CW
15	304	246	4.90 0.050 0.695	(25.7)	42.4	CW
23	199	162	7.35 0.075 1.04	(39.5)	42.4	CW
61	77.1	63.2	14.7 0.15 2.08	(81.5)	45.6	CW
107	44.1	36.5	24.5 0.25 3.47	(142)	45.6	CW
242	19.5	15.9	49.0 0.50 6.95	(265)	48.8	CW
326	14.5	11.7	68.6 0.70 9.72	(355)	48.8	CW
410	11.6	9.38	83.4 0.85 11.8	(436)	48.8	CW
483	9.81	7.96	98.1 1.0 13.9	(520)	48.8	CW

IG-16GM-SR2506A-06 DC6V		起動電流 Starting current 612mA				
減速比 Reduction Ratio (1/i)	無負荷 回転数 No-Load Speed min <sup>-1</sup>	定格 回転数 Rated Speed min <sup>-1</sup>	定格トルク Rated Torque mNm kg·cm oz·in	起動 トルク Starting Torque mNm	長さ(L) Length mm	回転 方向 Direction of rotation
4	1340	1180	1.96 0.02 0.278	(16.4)	42.4	CW
15	386	338	5.88 0.06 0.834	(47.3)	42.4	CW
23	252	221	8.83 0.09 1.25	(71.8)	42.4	CW
61	97.9	88.1	14.7 0.15 2.08	(147)	45.6	CW
107	56.0	49.6	29.4 0.3 4.17	(257)	45.6	CW
242	24.8	21.7	58.8 0.6 8.34	(470)	48.8	CW
326	18.4	16.2	78.5 0.8 11.1	(657)	48.8	CW
410	14.7	12.9	98.1 1.0 13.9	(801)	48.8	CW
483	12.4	10.9	118 1.2 16.7	(975)	48.8	CW

IG-16GM-SR2501A-06 DC6V		起動電流 Starting current 722mA				
減速比 Reduction Ratio (1/i)	無負荷 回転数 No-Load Speed min <sup>-1</sup>	定格 回転数 Rated Speed min <sup>-1</sup>	定格トルク Rated Torque mNm kg·cm oz·in	起動 トルク Starting Torque mNm	長さ(L) Length mm	回転 方向 Direction of rotation
4	2020	1680	1.96 0.02 0.278	(11.6)	42.4	CW
15	584	478	5.88 0.06 0.834	(32.4)	42.4	CW
23	381	313	8.83 0.09 1.25	(49.5)	42.4	CW
61	148	127	14.7 0.15 2.08	(104)	45.6	CW
107	84.7	70.8	29.4 0.3 4.17	(179)	45.6	CW
242	37.5	30.8	58.8 0.6 8.34	(329)	48.8	CW
326	27.9	22.9	78.5 0.8 11.1	(438)	48.8	CW
410	22.2	18.3	98.1 1.0 13.9	(558)	48.8	CW
483	18.8	15.4	118 1.2 16.7	(652)	48.8	CW

IG-16GM-SR2504A-12 DC12V		起動電流 Starting current 219mA				
減速比 Reduction Ratio (1/i)	無負荷 回転数 No-Load Speed min <sup>-1</sup>	定格 回転数 Rated Speed min <sup>-1</sup>	定格トルク Rated Torque mNm kg·cm oz·in	起動 トルク Starting Torque mNm	長さ(L) Length mm	回転 方向 Direction of rotation
4	1410	1170	1.47 0.015 0.208	(8.64)	42.4	CW
15	408	326	4.90 0.050 0.695	(24.4)	42.4	CW
23	266	214	7.35 0.075 1.04	(37.6)	42.4	CW
61	103	83.8	14.7 0.15 2.08	(78.9)	45.6	CW
107	59.1	48.5	24.5 0.25 3.47	(137)	45.6	CW
242	26.2	21.0	49.0 0.50 6.95	(247)	48.8	CW
326	19.5	15.5	68.6 0.70 9.72	(334)	48.8	CW
410	15.5	12.4	83.4 0.85 11.8	(417)	48.8	CW
483	13.1	10.5	98.1 1.0 13.9	(494)	48.8	CW

IG-16GM-SR2502A-12 DC12V		起動電流 Starting current 436mA				
減速比 Reduction Ratio (1/i)	無負荷 回転数 No-Load Speed min <sup>-1</sup>	定格 回転数 Rated Speed min <sup>-1</sup>	定格トルク Rated Torque mNm kg·cm oz·in	起動 トルク Starting Torque mNm	長さ(L) Length mm	回転 方向 Direction of rotation
4	2060	1710	2.45 0.025 0.347	(14.4)	42.4	CW
15	594	481	7.85 0.08 1.11	(41.3)	42.4	CW
23	387	328	9.81 0.10 1.39	(64.3)	42.4	CW
61	150	122	24.5 0.25 3.47	(131)	45.6	CW
107	86.1	69.5	44.1 0.45 6.25	(229)	45.6	CW
242	38.1	31.0	78.5 0.8 11.1	(421)	48.8	CW
326	28.3	22.9	108 1.1 15.3	(566)	48.8	CW
410	22.6	18.2	137 1.4 19.4	(704)	48.8	CW
483	19.1	15.5	157 1.6 22.2	(833)	48.8	CW

IG-16GM-SR2512A-12 DC12V		起動電流 Starting current 1400mA				
減速比 Reduction Ratio (1/i)	無負荷 回転数 No-Load Speed min <sup>-1</sup>	定格 回転数 Rated Speed min <sup>-1</sup>	定格トルク Rated Torque mNm kg·cm oz·in	起動 トルク Starting Torque mNm	長さ(L) Length mm	回転 方向 Direction of rotation
4	3340	2850	4.90 0.05 0.695	(33.4)	42.4	CW
15	965	816	14.7 0.15 2.08	(95.2)	42.4	CW
23	630	545	19.6 0.20 2.78	(145)	42.4	CW
61	245	209	44.1 0.45 6.25	(300)	45.6	CW
107	140	118	83.4 0.85 11.8	(531)	45.6	CW
242	61.9	52.5	147 1.5 20.8	(968)	48.8	CW
326	46.1	40.8	147 1.5 20.8	(1279)	48.8	CW
410	36.7	32.3	196 2.0 27.8	(1635)	48.8	CW
483	31.1	27.9	196 2.0 27.8	(1905)	48.8	CW

IG-16GM-SR2507A-24 DC24V		起動電流 Starting current 359mA				
減速比 Reduction Ratio (1/i)	無負荷 回転数 No-Load Speed min <sup>-1</sup>	定格 回転数 Rated Speed min <sup>-1</sup>	定格トルク Rated Torque mNm kg·cm oz·in	起動 トルク Starting Torque mNm	長さ(L) Length mm	回転 方向 Direction of rotation
4	2560	2130	3.43 0.035 0.486	(20.4)	42.4	CW
15	738	613	9.81 0.10 1.39	(57.9)	42.4	CW
23	482	402	14.7 0.15 2.08	(88.6)	42.4	CW
61	187	157	29.4 0.30 4.17	(183)	45.6	CW
107	107	89.0	53.9 0.55 7.64	(320)	45.6	CW
242	47.4	39.5	98.1 1.0 13.9	(589)	48.8	CW
326	35.2	29.1	137 1.4 19.4	(791)	48.8	CW
410	28.0	23.3	167 1.7 23.6	(995)	48.8	CW
483	23.8	19.8	196 2.0 27.8	(1166)	48.8	CW


標準品 Standard  
特注品 Custom-made

1. 上記データは参考値です。  
2. 上記スペックは一例で、要望スペックにて承ります。

The above data is for reference only.  
The above specifications are an example and your specifications are welcomed.

# φ 16ギヤードモータ Gear Motor

# コアレスモータ Coreless Motor

コアレスモータ  
Coreless Motor

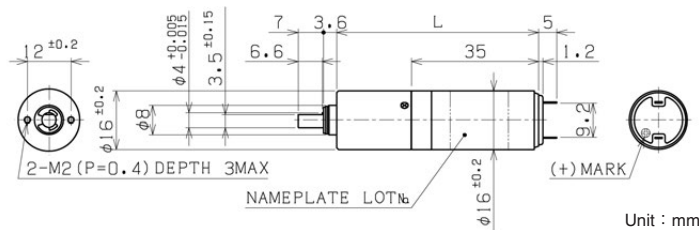
SCR16-35××

page38

遊星ギヤヘッド  
Planetary Gearhead

IG-16

page58



Unit : mm

IG-16GM-SR3505A-06 DC6V		起動電流 Starting current 534mA		定格トルク Rated Torque			起動トルク Starting Torque mNm	長さ(L) Length mm	回転方向 Direction of rotation
減速比 Reduction Ratio (1/i)	無負荷回転数 No-Load Speed min <sup>-1</sup>	定格回転数 Rated Speed min <sup>-1</sup>	mNm	kg·cm	oz·in				
4	976	835	2.94	0.03	0.417	(20.4)	52.4	CW	
15	282	239	8.83	0.09	1.25	(57.9)	52.4	CW	
23	184	163	9.81	0.10	1.39	(86.0)	52.4	CW	
61	71.4	61.8	24.5	0.25	3.47	(182)	55.6	CW	
107	40.8	34.6	49.0	0.5	6.95	(322)	55.6	CW	
242	18.1	15.4	88.3	0.9	12.5	(592)	58.8	CW	
326	13.4	11.4	118	1.2	16.7	(791)	58.8	CW	
410	10.7	9.12	147	1.5	20.8	(996)	58.8	CW	
483	9.08	7.70	177	1.8	25.0	(1165)	58.8	CW	

IG-16GM-SR3501A-06 DC6V		起動電流 Starting current 1500mA		定格トルク Rated Torque			起動トルク Starting Torque mNm	長さ(L) Length mm	回転方向 Direction of rotation
減速比 Reduction Ratio (1/i)	無負荷回転数 No-Load Speed min <sup>-1</sup>	定格回転数 Rated Speed min <sup>-1</sup>	mNm	kg·cm	oz·in				
4	1300	1170	4.90	0.05	0.695	(49.0)	52.4	CW	
15	374	335	14.7	0.15	2.08	(141)	52.4	CW	
23	244	222	19.6	0.20	2.78	(217)	52.4	CW	
61	94.8	85.3	44.1	0.45	6.25	(440)	55.6	CW	
107	54.3	48.4	83.4	0.85	11.8	(768)	55.6	CW	
242	24.0	21.5	147	1.5	20.8	(1411)	58.8	CW	
326	17.9	16.5	147	1.5	20.8	(1880)	58.8	CW	
410	14.2	13.0	196	2.0	27.8	(2319)	58.8	CW	
483	12.1	11.2	196	2.0	27.8	(2635)	58.8	CW	

IG-16GM-SR3502A-12 DC12V		起動電流 Starting current 862mA		定格トルク Rated Torque			起動トルク Starting Torque mNm	長さ(L) Length mm	回転方向 Direction of rotation
減速比 Reduction Ratio (1/i)	無負荷回転数 No-Load Speed min <sup>-1</sup>	定格回転数 Rated Speed min <sup>-1</sup>	mNm	kg·cm	oz·in				
4	1760	1460	6.86	0.07	0.972	(40.2)	52.4	CW	
15	507	420	19.6	0.20	2.78	(114)	52.4	CW	
23	331	276	29.4	0.30	4.17	(177)	52.4	CW	
61	128	106	63.7	0.65	9.03	(371)	55.6	CW	
107	73.5	62.2	98.1	1.0	13.9	(638)	55.6	CW	
242	32.6	28.4	147	1.5	20.8	(1141)	58.8	CW	
326	24.2	21.9	147	1.5	20.8	(1547)	58.8	CW	
410	19.3	17.4	196	2.0	27.8	(1991)	58.8	CW	
483	16.3	15.0	196	2.0	27.8	(2458)	58.8	CW	

IG-16GM-SR3506A-12 DC12V		起動電流 Starting current 1260mA		定格トルク Rated Torque			起動トルク Starting Torque mNm	長さ(L) Length mm	回転方向 Direction of rotation
減速比 Reduction Ratio (1/i)	無負荷回転数 No-Load Speed min <sup>-1</sup>	定格回転数 Rated Speed min <sup>-1</sup>	mNm	kg·cm	oz·in				
4	2270	2020	4.90	0.05	0.695	(44.5)	52.4	CW	
15	656	605	9.81	0.10	1.39	(126)	52.4	CW	
23	428	385	19.6	0.20	2.78	(195)	52.4	CW	
61	166	148	44.1	0.45	6.25	(407)	55.6	CW	
107	95.0	84.5	78.5	0.8	11.1	(710)	55.6	CW	
242	42.1	37.3	147	1.5	20.8	(1289)	58.8	CW	
326	31.3	28.7	147	1.5	20.8	(1770)	58.8	CW	
410	24.9	22.7	196	2.0	27.8	(2218)	58.8	CW	
483	21.1	19.5	196	2.0	27.8	(2585)	58.8	CW	

IG-16GM-SR3504A-24 DC24V		起動電流 Starting current 624mA		定格トルク Rated Torque			起動トルク Starting Torque mNm	長さ(L) Length mm	回転方向 Direction of rotation
減速比 Reduction Ratio (1/i)	無負荷回転数 No-Load Speed min <sup>-1</sup>	定格回転数 Rated Speed min <sup>-1</sup>	mNm	kg·cm	oz·in				
4	2590	2350	3.43	0.035	0.486	(37.0)	52.4	CW	
15	747	678	9.81	0.10	1.39	(106)	52.4	CW	
23	487	444	14.7	0.15	2.08	(166)	52.4	CW	
61	189	173	29.4	0.30	4.17	(347)	55.6	CW	
107	108	98.4	53.9	0.55	7.64	(606)	55.6	CW	
242	47.9	43.6	98.1	1.0	13.9	(1093)	58.8	CW	
326	35.7	32.3	137	1.4	19.4	(1439)	58.8	CW	
410	28.4	25.8	167	1.7	23.6	(1824)	58.8	CW	
483	24.1	21.9	196	2.0	27.8	(2147)	58.8	CW	

IG-16GM-SR3509A-24 DC24V		起動電流 Starting current 748mA		定格トルク Rated Torque			起動トルク Starting Torque mNm	長さ(L) Length mm	回転方向 Direction of rotation
減速比 Reduction Ratio (1/i)	無負荷回転数 No-Load Speed min <sup>-1</sup>	定格回転数 Rated Speed min <sup>-1</sup>	mNm	kg·cm	oz·in				
4	2540	2370	3.43	0.035	0.486	(51.2)	52.4	CW	
15	733	683	9.81	0.10	1.39	(144)	52.4	CW	
23	478	446	14.7	0.15	2.08	(220)	52.4	CW	
61	186	174	29.4	0.30	4.17	(456)	55.6	CW	
107	106	99.1	53.9	0.55	7.64	(828)	55.6	CW	
242	47.0	43.9	98.1	1.0	13.9	(1487)	58.8	CW	
326	35.0	32.5	137	1.4	19.4	(1918)	58.8	CW	
410	27.8	26.0	167	1.7	23.6	(2579)	58.8	CW	
483	23.6	22.0	196	2.0	27.8	(2891)	58.8	CW	

標準品 Standard  
特注品 Custom-made

1. 上記データは参考値です。  
2. 上記スペックは一例で、要望スペックにて承ります。

The above data is for reference only.  
The above specifications are an example and your specifications are welcomed.













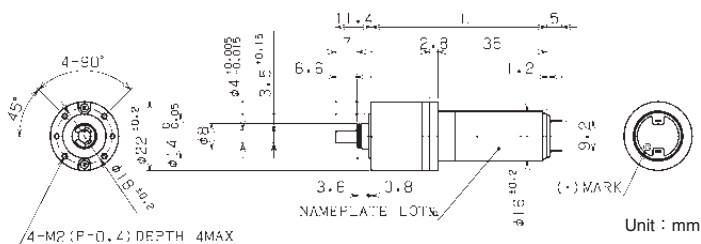


# φ 22ギヤードモータ Gear Motor

# コアレスモータ Coreless Motor

コアレスモータ **SCR16-35××** Coreless Motor [page38](#)

遊星ギヤヘッド **IG-22C** Planetary Gearhead [page61](#)



IG-22CGM-SR3505A-06 DC6V 起動電流 Starting current 534mA								
減速比 Reduction Ratio (1/i)	無負荷回転数 No-Load Speed min <sup>-1</sup>	定格回転数 Rated Speed min <sup>-1</sup>	定格トルク Rated Torque			起動トルク Starting Torque mNm	長さ(L) Length mm	回転方向 Direction of rotation
			mNm	kg·cm	oz·in			
4	976	835	2.94	0.03	0.417	(20.4)	53.3	CW
15	282	239	8.83	0.09	1.25	(57.9)	53.3	CW
20	217	188	9.81	0.10	1.39	(73.4)	53.3	CW
23	184	163	9.81	0.10	1.39	(86.0)	53.3	CW
61	71.4	61.8	24.5	0.25	3.47	(182)	56.5	CW
107	40.8	34.6	49.0	0.5	6.95	(322)	56.5	CW
242	18.1	15.4	88.3	0.9	12.5	(592)	59.7	CW
326	13.4	11.4	118	1.2	16.7	(791)	59.7	CW
410	10.7	9.12	147	1.5	20.8	(996)	59.7	CW
483	9.08	7.70	177	1.8	25.0	(1165)	59.7	CW

IG-22CGM-SR3501A-06 DC6V 起動電流 Starting current 1500mA								
減速比 Reduction Ratio (1/i)	無負荷回転数 No-Load Speed min <sup>-1</sup>	定格回転数 Rated Speed min <sup>-1</sup>	定格トルク Rated Torque			起動トルク Starting Torque mNm	長さ(L) Length mm	回転方向 Direction of rotation
			mNm	kg·cm	oz·in			
4	1300	1170	4.90	0.05	0.695	(49.0)	53.3	CW
15	374	335	14.7	0.15	2.08	(141)	53.3	CW
20	288	257	19.6	0.20	2.78	(182)	53.3	CW
23	244	222	19.6	0.20	2.78	(217)	53.3	CW
61	94.8	85.3	44.1	0.45	6.25	(440)	56.5	CW
107	54.3	48.4	83.4	0.85	11.8	(768)	56.5	CW
242	24.0	21.5	147	1.5	20.8	(1411)	59.7	CW
326	17.9	16.5	147	1.5	20.8	(1880)	59.7	CW
410	14.2	13.0	196	2.0	27.8	(2319)	59.7	CW
483	12.1	11.2	196	2.0	27.8	(2635)	59.7	CW

IG-22CGM-SR3502A-12 DC12V 起動電流 Starting current 862mA								
減速比 Reduction Ratio (1/i)	無負荷回転数 No-Load Speed min <sup>-1</sup>	定格回転数 Rated Speed min <sup>-1</sup>	定格トルク Rated Torque			起動トルク Starting Torque mNm	長さ(L) Length mm	回転方向 Direction of rotation
			mNm	kg·cm	oz·in			
4	1760	1460	6.86	0.07	0.972	(40.2)	53.3	CW
15	507	420	19.6	0.20	2.78	(114)	53.3	CW
20	390	326	24.5	0.25	3.47	(149)	53.3	CW
23	331	276	29.4	0.30	4.17	(177)	53.3	CW
61	128	106	63.7	0.65	9.03	(371)	56.5	CW
107	73.5	62.2	98.1	1.0	13.9	(638)	56.5	CW
242	32.6	28.4	147	1.5	20.8	(1141)	59.7	CW
326	24.2	21.9	147	1.5	20.8	(1547)	59.7	CW
410	19.3	17.4	196	2.0	27.8	(1991)	59.7	CW
483	16.3	15.0	196	2.0	27.8	(2458)	59.7	CW

IG-22CGM-SR3506A-12 DC12V 起動電流 Starting current 1260mA								
減速比 Reduction Ratio (1/i)	無負荷回転数 No-Load Speed min <sup>-1</sup>	定格回転数 Rated Speed min <sup>-1</sup>	定格トルク Rated Torque			起動トルク Starting Torque mNm	長さ(L) Length mm	回転方向 Direction of rotation
			mNm	kg·cm	oz·in			
4	2270	2020	4.90	0.05	0.695	(44.5)	53.3	CW
15	656	605	9.81	0.10	1.39	(126)	53.3	CW
20	504	460	14.7	0.15	2.08	(168)	53.3	CW
23	428	385	19.6	0.20	2.78	(195)	53.3	CW
61	166	148	44.1	0.45	6.25	(407)	56.5	CW
107	95.0	84.5	78.5	0.8	11.1	(710)	56.5	CW
242	42.1	37.3	147	1.5	20.8	(1289)	59.7	CW
326	31.3	28.7	147	1.5	20.8	(1770)	59.7	CW
410	24.9	22.7	196	2.0	27.8	(2218)	59.7	CW
483	21.1	19.5	196	2.0	27.8	(2585)	59.7	CW

IG-22CGM-SR3504A-24 DC24V 起動電流 Starting current 624mA								
減速比 Reduction Ratio (1/i)	無負荷回転数 No-Load Speed min <sup>-1</sup>	定格回転数 Rated Speed min <sup>-1</sup>	定格トルク Rated Torque			起動トルク Starting Torque mNm	長さ(L) Length mm	回転方向 Direction of rotation
			mNm	kg·cm	oz·in			
4	2590	2350	3.43	0.04	0.49	(37.0)	53.3	CW
15	747	678	9.81	0.10	1.39	(106)	53.3	CW
20	575	534	9.81	0.10	1.39	(138)	53.3	CW
23	487	444	14.7	0.15	2.08	(166)	53.3	CW
61	189	173	29.4	0.30	4.17	(347)	56.5	CW
107	108	98.4	53.9	0.55	7.64	(606)	56.5	CW
242	47.9	43.6	98.1	1.0	13.9	(1093)	59.7	CW
326	35.7	32.3	137	1.4	19.4	(1439)	59.7	CW
410	28.4	25.8	167	1.7	23.6	(1824)	59.7	CW
483	24.1	21.9	196	2.0	27.8	(2147)	59.7	CW

IG-22CGM-SR3509A-24 DC24V 起動電流 Starting current 748mA								
減速比 Reduction Ratio (1/i)	無負荷回転数 No-Load Speed min <sup>-1</sup>	定格回転数 Rated Speed min <sup>-1</sup>	定格トルク Rated Torque			起動トルク Starting Torque mNm	長さ(L) Length mm	回転方向 Direction of rotation
			mNm	kg·cm	oz·in			
4	2540	2370	3.43	0.04	0.486	(51.2)	53.3	CW
15	733	683	9.81	0.10	1.39	(144)	53.3	CW
20	564	534	9.81	0.10	1.39	(184)	53.3	CW
23	478	446	14.7	0.15	2.08	(220)	53.3	CW
61	186	174	29.4	0.30	4.17	(456)	56.5	CW
107	106	99.1	53.9	0.55	7.64	(828)	56.5	CW
242	47.0	43.9	98.1	1.0	13.9	(1487)	59.7	CW
326	35.0	32.5	137	1.4	19.4	(1918)	59.7	CW
410	27.8	26.0	167	1.7	23.6	(2579)	59.7	CW
483	23.6	22.0	196	2.0	27.8	(2891)	59.7	CW

：標準品 Standard

1. 上記データは参考値です。

The above data is for reference only.

：特注品 Custom-made

2. 上記スペックは一例で、要望スペックにて承ります。

The above specifications are an example and your specifications are welcomed.











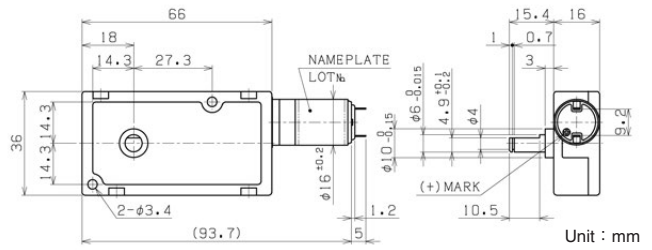




# 36×66ギヤードモータ Gear Motor

# コアレスモータ Coreless Motor

コアレスモータ Coreless Motor	SCR16-25×× page37
スパーギヤヘッド Spur Gearhead	RTJ-100 page68



Unit : mm

RTJ-100-SR2503A-06		DC6V		起動電流 Starting current 319mA				
減速比 Reduction Ratio (1/i)	無負荷回転数 No-Load Speed min <sup>-1</sup>	定格回転数 Rated Speed min <sup>-1</sup>	定格トルク Rated Torque			起動トルク Starting Torque mNm	長さ(L) Length mm	回転方向 Direction of rotation
			mNm	kg·cm	oz·in			
151	38.7	32.9	39.2	0.40	5.56	(262)	図示	CCW
303	19.3	16.4	44.1	0.45	6.25	(293)	図示	CCW
376	15.6	13.2	53.9	0.55	7.64	(350)	図示	CCW
908	6.45	5.43	137	1.4	19.4	(866)	図示	CCW

RTJ-100-SR2506A-06		DC6V		起動電流 Starting current 612mA				
減速比 Reduction Ratio (1/i)	無負荷回転数 No-Load Speed min <sup>-1</sup>	定格回転数 Rated Speed min <sup>-1</sup>	定格トルク Rated Torque			起動トルク Starting Torque mNm	長さ(L) Length mm	回転方向 Direction of rotation
			mNm	kg·cm	oz·in			
151	44.9	39.9	49.0	0.50	6.95	(440)	図示	CCW
303	22.4	19.9	53.9	0.55	7.64	(483)	図示	CCW
376	18.1	16.0	68.6	0.7	9.72	(591)	図示	CCW
908	7.49	6.67	157	1.6	22.2	(1434)	図示	CCW

RTJ-100-SR2501A-06		DC6V		起動電流 Starting current 722mA				
減速比 Reduction Ratio (1/i)	無負荷回転数 No-Load Speed min <sup>-1</sup>	定格回転数 Rated Speed min <sup>-1</sup>	定格トルク Rated Torque			起動トルク Starting Torque mNm	長さ(L) Length mm	回転方向 Direction of rotation
			mNm	kg·cm	oz·in			
151	71.3	60.3	49.0	0.50	6.95	(318)	図示	CCW
303	35.6	30.2	53.9	0.55	7.64	(355)	図示	CCW
376	28.7	24.2	68.6	0.7	9.72	(438)	図示	CCW
908	11.9	10.1	157	1.6	22.2	(1038)	図示	CCW

RTJ-100-SR2504A-12		DC12V		起動電流 Starting current 219mA				
減速比 Reduction Ratio (1/i)	無負荷回転数 No-Load Speed min <sup>-1</sup>	定格回転数 Rated Speed min <sup>-1</sup>	定格トルク Rated Torque			起動トルク Starting Torque mNm	長さ(L) Length mm	回転方向 Direction of rotation
			mNm	kg·cm	oz·in			
151	52.3	44.2	39.2	0.40	5.56	(253)	図示	CCW
303	26.1	22.0	44.1	0.45	6.25	(281)	図示	CCW
376	21.0	17.7	53.9	0.55	7.64	(343)	図示	CCW
908	8.71	7.29	137	1.4	19.4	(840)	図示	CCW

RTJ-100-SR2502A-12		DC12V		起動電流 Starting current 436mA				
減速比 Reduction Ratio (1/i)	無負荷回転数 No-Load Speed min <sup>-1</sup>	定格回転数 Rated Speed min <sup>-1</sup>	定格トルク Rated Torque			起動トルク Starting Torque mNm	長さ(L) Length mm	回転方向 Direction of rotation
			mNm	kg·cm	oz·in			
151	70.0	58.6	63.7	0.65	9.03	(391)	図示	CCW
303	35.0	29.0	73.5	0.75	10.4	(429)	図示	CCW
376	28.1	23.5	88.3	0.9	12.5	(539)	図示	CCW
908	11.7	9.91	196	2.0	27.8	(1281)	図示	CCW

RTJ-100-SR2512A-12		DC12V		起動電流 Starting current 1400mA				
減速比 Reduction Ratio (1/i)	無負荷回転数 No-Load Speed min <sup>-1</sup>	定格回転数 Rated Speed min <sup>-1</sup>	定格トルク Rated Torque			起動トルク Starting Torque mNm	長さ(L) Length mm	回転方向 Direction of rotation
			mNm	kg·cm	oz·in			
151	106	90.7	118	1.2	16.7	(818)	図示	CCW
303	52.8	44.9	137	1.4	19.4	(916)	図示	CCW
376	42.5	36.3	167	1.7	23.6	(1145)	図示	CCW
908	17.6	16.4	196	2.0	27.8	(2875)	図示	CCW

RTJ-100-SR2507A-24		DC24V		起動電流 Starting current 359mA				
減速比 Reduction Ratio (1/i)	無負荷回転数 No-Load Speed min <sup>-1</sup>	定格回転数 Rated Speed min <sup>-1</sup>	定格トルク Rated Torque			起動トルク Starting Torque mNm	長さ(L) Length mm	回転方向 Direction of rotation
			mNm	kg·cm	oz·in			
151	83.9	71.4	78.5	0.8	11.1	(527)	図示	CCW
303	41.9	35.6	88.3	0.9	12.5	(587)	図示	CCW
376	33.7	28.7	108	1.1	15.3	(728)	図示	CCW
908	14.0	12.4	196	2.0	27.8	(1715)	図示	CCW

：標準品 Standard  
：特注品 Custom-made

1. 上記データは参考値です。  
2. 上記スペックは一例で、要望スペックにて承ります。

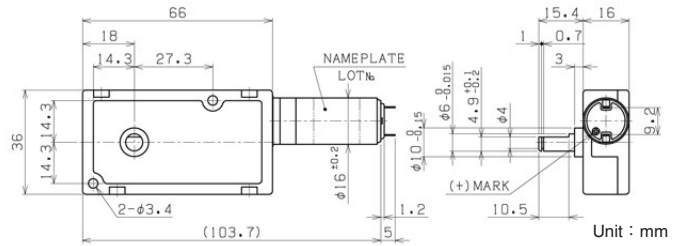
The above data is for reference only.  
The above specifications are an example and your specifications are welcomed.

# 36×66ギヤードモータ Gear Motor

# コアレスモータ Coreless Motor

コアレスモータ Coreless Motor **SCR16-35××** page38

スパーギヤヘッド Spur Gearhead **RTJ-100** page68



Unit : mm

RTJ-100-SR3505A-06		DC6V		起動電流 Starting current 534mA				
減速比 Reduction Ratio (1/i)	無負荷回転数 No-Load Speed min <sup>-1</sup>	定格回転数 Rated Speed min <sup>-1</sup>	定格トルク Rated Torque			起動トルク Starting Torque mNm	長さ(L) Length mm	回転方向 Direction of rotation
			mNm	kg·cm	oz·in			
151	32.0	27.6	73.5	0.75	10.4	(535)	図示	CCW
303	16.0	13.8	78.5	0.8	11.1	(571)	図示	CCW
376	12.9	11.1	98.1	1.0	13.9	(703)	図示	CCW
908	5.34	4.74	196	2.0	27.8	(1744)	図示	CCW

RTJ-100-SR3501A-06		DC6V		起動電流 Starting current 1500mA				
減速比 Reduction Ratio (1/i)	無負荷回転数 No-Load Speed min <sup>-1</sup>	定格回転数 Rated Speed min <sup>-1</sup>	定格トルク Rated Torque			起動トルク Starting Torque mNm	長さ(L) Length mm	回転方向 Direction of rotation
			mNm	kg·cm	oz·in			
151	40.2	36.2	118	1.2	16.7	(1186)	図示	CCW
303	20.1	18.0	137	1.4	19.4	(1311)	図示	CCW
376	16.2	14.5	167	1.7	23.6	(1591)	図示	CCW
908	6.71	6.37	196	2.0	27.8	(3868)	図示	CCW

RTJ-100-SR3502A-12		DC12V		起動電流 Starting current 862mA				
減速比 Reduction Ratio (1/i)	無負荷回転数 No-Load Speed min <sup>-1</sup>	定格回転数 Rated Speed min <sup>-1</sup>	定格トルク Rated Torque			起動トルク Starting Torque mNm	長さ(L) Length mm	回転方向 Direction of rotation
			mNm	kg·cm	oz·in			
151	55.0	46.8	147	1.5	20.8	(986)	図示	CCW
303	27.4	23.8	147	1.5	20.8	(1119)	図示	CCW
376	22.1	18.9	196	2.0	27.8	(1354)	図示	CCW
908	9.16	8.62	196	2.0	27.8	(3325)	図示	CCW

RTJ-100-SR3506A-12		DC12V		起動電流 Starting current 1260mA				
減速比 Reduction Ratio (1/i)	無負荷回転数 No-Load Speed min <sup>-1</sup>	定格回転数 Rated Speed min <sup>-1</sup>	定格トルク Rated Torque			起動トルク Starting Torque mNm	長さ(L) Length mm	回転方向 Direction of rotation
			mNm	kg·cm	oz·in			
151	70.7	63.1	118	1.2	16.7	(1098)	図示	CCW
303	35.3	31.6	127	1.3	18.1	(1212)	図示	CCW
376	28.4	25.5	157	1.6	22.2	(1538)	図示	CCW
908	11.8	11.2	196	2.0	27.8	(3855)	図示	CCW

RTJ-100-SR3504A-24		DC24V		起動電流 Starting current 624mA				
減速比 Reduction Ratio (1/i)	無負荷回転数 No-Load Speed min <sup>-1</sup>	定格回転数 Rated Speed min <sup>-1</sup>	定格トルク Rated Torque			起動トルク Starting Torque mNm	長さ(L) Length mm	回転方向 Direction of rotation
			mNm	kg·cm	oz·in			
151	81.3	74.4	78.5	0.8	11.1	(925)	図示	CCW
303	40.6	37.1	88.3	0.9	12.5	(1024)	図示	CCW
376	32.7	29.9	108	1.1	15.3	(1261)	図示	CCW
908	13.5	12.7	196	2.0	27.8	(3308)	図示	CCW

RTJ-100-SR3509A-24		DC24V		起動電流 Starting current 748mA				
減速比 Reduction Ratio (1/i)	無負荷回転数 No-Load Speed min <sup>-1</sup>	定格回転数 Rated Speed min <sup>-1</sup>	定格トルク Rated Torque			起動トルク Starting Torque mNm	長さ(L) Length mm	回転方向 Direction of rotation
			mNm	kg·cm	oz·in			
151	78.6	73.6	78.5	0.8	11.1	(1234)	図示	CCW
303	39.3	36.7	88.3	0.9	12.5	(1335)	図示	CCW
376	31.6	29.6	108	1.1	15.3	(1706)	図示	CCW
908	13.1	12.5	196	2.0	27.8	(4279)	図示	CCW

標準品 Standard

特注品 Custom-made

1. 上記データは参考値です。

2. 上記スペックは一例で、要望スペックにて承ります。

The above data is for reference only.

The above specifications are an example and your specifications are welcomed.