



90W ELECTROMAGNETIC BRAKE MOTOR

□ 90mm LEAD WIRE TYPE



■ MOTOR

기종명	극수	전압		주파수	정격시간	정격 부하 [Rated Load]				기동 토크		캐패시터	보호 등급	절연 등급	보호 방식							
						전류	속도	토크														
Model	Poles	Phase	(V)	Freq. (Hz)	Duty	Current (A)	Speed (r/min)	(kgf · cm)	(N · m)	(kgf · cm)	(N · m)	Capacitor (μF)	Degree of Protection	Insulation Classification	Protected Type							
SG9R90GA-E SG9R90KA-E SG9R90DA-E SG9R90SA-E	4	1	100	50	30분 S2(30min)	1.80	1250	6.70	0.67	7.50	0.75	25.0 (250V)	IP23	B(130)	T.P.							
				60		2.19	1550	5.50	0.55	7.70	0.77											
		1	110	60		1.87	1600	5.40	0.54	8.30	0.83	20.0 (250V)										
				60		1.86	1600	5.30	0.53	8.80	0.88											
SG9R90GB-E SG9R90KB-E SG9R90DB-E SG9R90SB-E	4	1	200	50	30분 S2(30min)	0.90	1250	6.80	0.68	7.90	0.79	6.0 (450V)	IP23	B(130)	T.P.							
				60		1.14	1500	5.70	0.57	7.90	0.79											
		1	220	50		0.80	1300	6.60	0.66	8.40	0.84	5.0 (450V)										
				60		0.98	1550	5.50	0.55	8.40	0.84											
		1	230	50		0.80	1300	6.50	0.65	8.50	0.85											
				60		0.98	1600	5.40	0.54	8.90	0.89											
		SG9I90GT-E SG9I90KT-E SG9I90DT-E SG9I90ST-E	4	3		200	50	연속 Cont. S1	0.61	1300	6.60	0.66				22.9	2.29	-	IP23	B(130)	T.P.	
							60		0.55	1600	5.50	0.55				17.8	1.78					
3	220			50	0.65	1300	6.40		0.64	26.2	2.62											
				60	0.55	1600	5.30		0.53	21.0	2.10											
3	230			50	0.69	1350	6.40		0.64	23.8	2.38											
				60	0.56	1600	5.30		0.53	23.1	2.31											
SG9I90GS-E SG9I90KS-E SG9I90DS-E SG9I90SS-E	4			3	380	50	연속 Cont. S1		0.31	1300	6.60	0.66	21.1	2.11	-	IP23	B(130)					T.P.
						60			0.29	1550	5.50	0.55	15.6	1.56								
		3	400	50	0.32	1300		6.50	0.65	22.5	2.25											
				60	0.28	1550		5.40	0.54	17.3	1.73											
		3	415	70	0.33	1300		6.40	0.64	24.3	2.43											
				80	0.28	1600		5.40	0.54	18.4	1.84											
		3	440	50	0.23	1350		6.30	0.63	26.8	2.68											
				60	0.29	1600		5.30	0.53	20.5	2.05											

- ❖ SG시리즈의 경우 전모델 UL, TÜV, CCC 인증 취득 모델입니다.
- ❖ 출력 6W 제품은 Impedance Protected, 15~90W 제품은 Thermally Protected 보호 방식입니다.
- ❖ 전압에 따라 캐패시터가 2종으로 나누어져 있으며, 사용전압이 AC 100V, 200V 인 경우에는 주문 시 별도 요청 부탁드립니다.

■ GEARED MOTOR – 50Hz

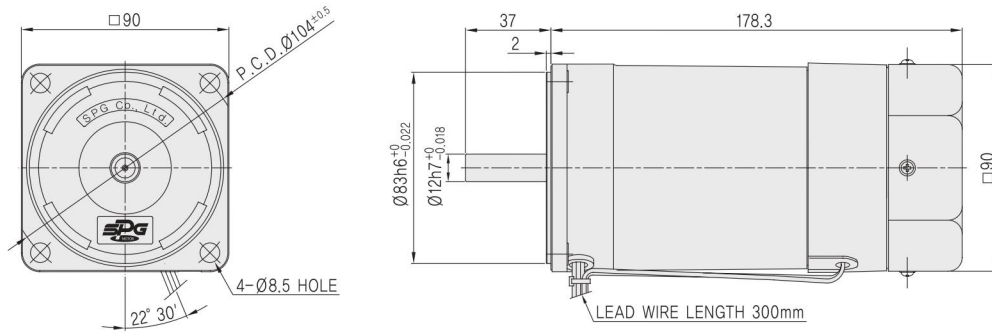
감속비 Ratio	5	6	7.5	9	10	12.5	15	18	20	25	30	36	40	50	60	75	90	100	120	150	180	200	
기종명 Model	r/min	300	250	200	167	150	120	100	83.3	75.0	60.0	50.0	41.6	37.5	30.0	25.0	20.0	16.6	15.0	12.5	10.0	8.3	7.5
SG9KC □	kgf·cm	31.1	37.3	46.6	56.0	62.2	77.7	93.3	107	119	149	178	214	238	297	357	400	400	400	400	400	400	400
SG9DC □	N·m	3.11	3.73	4.66	5.60	6.22	7.77	9.33	10.7	11.9	14.9	17.8	21.4	23.8	29.7	35.7	40.0	40.0	40.0	40.0	40.0	40.0	40.0
SG9SC □	N·m	3.11	3.73	4.66	5.60	6.22	7.77	9.33	10.7	11.9	14.9	17.8	21.4	23.8	29.7	35.7	40.0	40.0	40.0	40.0	40.0	40.0	40.0

■ GEARED MOTOR – 60Hz

감속비 Ratio	5	6	7.5	9	10	12.5	15	18	20	25	30	36	40	50	60	75	90	100	120	150	180	200	
기종명 Model	r/min	360	300	240	200	180	144	120	100	90.0	72.0	60.0	50.0	45.0	36.0	30.0	24.0	20.0	18.0	15.0	12.0	10.0	9.0
SG9KC □	kgf·cm	25.7	30.8	38.5	46.2	51.3	64.1	77.0	88.2	98.0	123	147	177	196	245	294	346	400	400	400	400	400	400
SG9DC □	N·m	2.57	3.08	3.85	4.62	5.13	6.41	7.70	8.82	9.80	12.3	14.7	17.7	19.6	24.5	29.4	34.6	40.0	40.0	40.0	40.0	40.0	40.0
SG9SC □	N·m	2.57	3.08	3.85	4.62	5.13	6.41	7.70	8.82	9.80	12.3	14.7	17.7	19.6	24.5	29.4	34.6	40.0	40.0	40.0	40.0	40.0	40.0

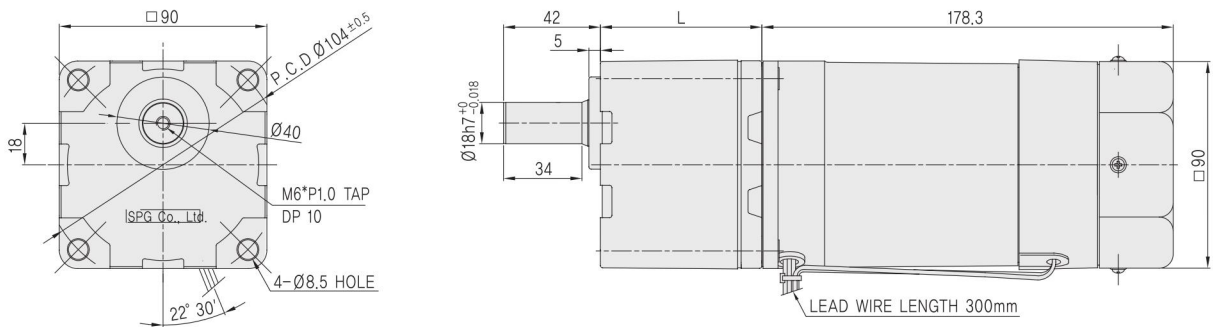
- ❖ GEAR HEAD 기종명 중 □은 감속비입니다.
- ❖ 표의 값은 GEARED MOTOR 의 감속기 허용토크 입니다.
- ❖ 회전방향은 ■색의 감속비는 MOTOR 방향과 동일한 방향이며, □색의 감속비는 MOTOR 방향과 반대 방향입니다.
- ❖ 회전 속도는 MOTOR 의 동기 회전수를 기준으로 계산되었습니다. (50Hz : 1500 r/min, 60Hz : 1800 r/min)
실제 회전 속도는 부하의 크기에 따라 2~20% 적습니다.

MOTOR



MOTOR 출력축	GEAR TYPE	KEY TYPE	D-CUT TYPE	STRAIGHT TYPE
	SG9R90G□-E	SG9R90K□-E	SG9R90D□-E	SG9R90S□-E

GEARED MOTOR



GEAR HEAD 출력축	KEY TYPE	D-CUT TYPE	STRAIGHT TYPE
	SG9K□	SG9DC□	SG9SC□

MODEL	GEAR RATIO	L	WEIGHT(kg)
GEAR HEAD SG9□C□	5~15	45	0.85
	18~36	58	1.15
	50~180	70	1.42
MOTOR SG9R90□□-E			3.41